



Université  
d'ORLÉANS



# 4 B.U.T

**GEA** : Gestion des Entreprises et des Administrations

**GEII** : Génie Electrique et Informatique Industrielle

**MLT** : Management de la Logistique et des Transports (ex GLT)

**TC** : Techniques de Commercialisation

# 2 Sites

**Châteauroux** : GEA et GEII

**Issoudun** : MLT et TC



Châteauroux



Issoudun

## Gestion des Entreprises et des Administrations

Piloter la gestion financière et les ressources humaines des organisations (entreprises, administrations, associations)

→ 70 «étudiants/promotion, possibilité d'alternance à partir de la 2<sup>e</sup> année

### Enseignements

**Première année** : socle commun autour de 3 grandes compétences, visant à appréhender les enjeux socio-économiques et les acteurs des organisations.

**Deuxième année** : choix d'un parcours de spécialisation

- Gestion comptable, fiscale et financière
- Gestion et pilotage des ressources humaines



## Exemples de métiers après un B.U.T. GEA

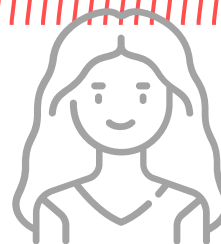
Collaborateur.trice dans un cabinet d'expertise comptable, adjoint.e au contrôleur de gestion, assistant de gestion dans une PME/PMI, assistant.e dans un service de ressources humaines...

## Poursuites d'études

Masters universitaires : Economie Gestion, Finances  
Comptabilité Contrôle, Droit Social et Gestion RH...

Ecoles de commerce et IAE

Diplômes de la filière d'expertise comptable : DCG, DSCG,  
DEC...



### Adeline Tual

Chef de secteur administratif à Brico  
Dépôt

« 15 jours après avoir obtenu mon  
diplôme, j'ai été embauchée ! »  
L'IUT m'a apporté la rigueur, la  
polyvalence, l'autonomie et  
l'apprentissage du travail d'équipe à  
travers les projets. La diversité des  
cours a permis de nous construire  
d'autant plus qu'ils étaient assurés par  
des enseignants et des intervenants  
professionnels. »

## Génie Electrique et Informatique Industrielle

Electricité, électrotechnique, automatismes, réseaux de communication industrielle, etc.

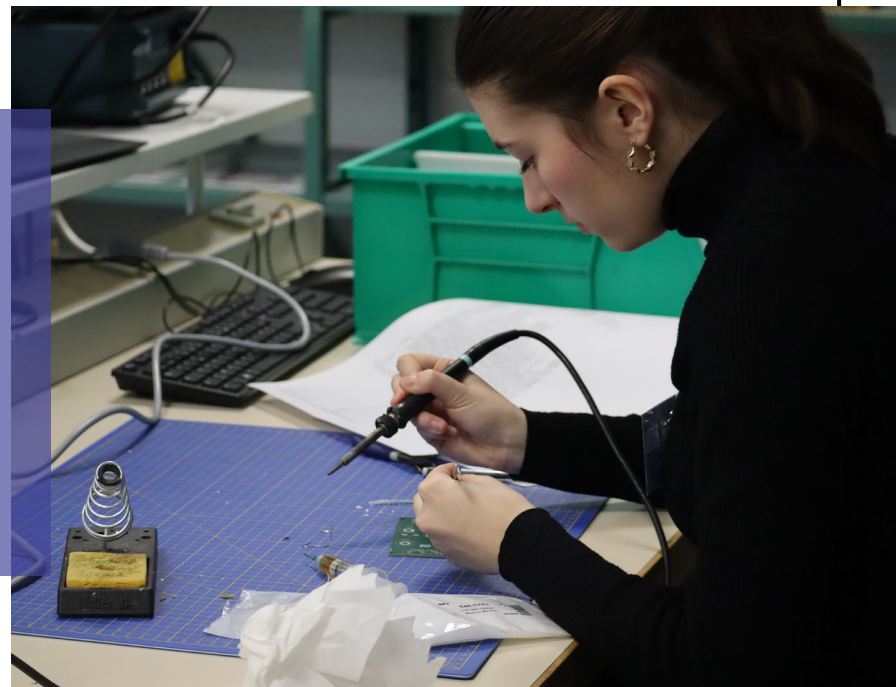
→ *une trentaine d'étudiants/promotion, possibilité d'alternance à partir de la 2<sup>e</sup> année*

### Enseignements

Mathématiques, physique, anglais, communication, énergie, électronique, systèmes embarqués, robotique, réseaux de communications industriels, automatisme...

**Deuxième année :** choix d'une spécialisation

- Electricité et Maîtrise de l'Energie
- Automatisme et Informatique Industrielle



SITE DE CHÂTEAURoux

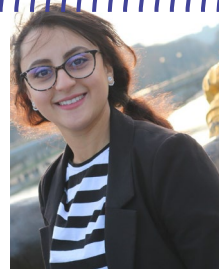
Stage (22 semaines minimum) en entreprise en France  
ou à l'étranger / Semestres à l'étranger : Irlande, Canada

## Exemples de métiers après un B.U.T. GEII

Automaticien, électronicien, informaticien industriel,  
responsable d'un bureau d'études, responsable d'exploitation,  
technicien supérieur de maintenance industrielle,  
administrateur d'un réseau informatique...

## Poursuites d'études

Ecoles d'ingénieurs : EPFL, Centrale Supélec, INSA, Mines,  
Réseau Polytech, HEI, ENSI Poitiers...  
Master : EEA, physique, sciences de l'ingénieur...



**Zineb Toumi**

Promo 2017

« Lors de la première année, j'ai tout de suite accroché grâce aux nombreux travaux pratiques et projets. J'ai eu l'opportunité d'effectuer ma 2<sup>e</sup> année en apprentissage. Grâce au soutien de l'équipe enseignante, j'ai pu faire un premier pas dans le monde industriel et découvrir le monde professionnel au sein de LENZI, une entreprise spécialisée dans l'éclairage extérieur. Cette expérience m'a donné envie de continuer mes études en apprentissage dans le domaine de l'énergie. »

## Management de la Logistique et des Transports

Gestion des flux, conduite de projet, organisation de transports (maritime, aérien, routier) de marchandises et de personnes, gestion des approvisionnements

→ *une cinquantaine d'étudiants/promotion, possibilité d'alternance dès la première année*

### Enseignements

Economie, droit, langues vivantes, ressources humaines, mathématiques, connaissance de l'entreprise, organisation logistique, gestion des stocks, gestion de production, informatique, commerce international, mercatique...

#### Deuxième année :

Spécialisation en Mobilité et Supply Chain Connectées.



## Exemples de métiers après un B.U.T. MLT

Agent de transit, affréteur, exploitant, déclarant en douanes, gestionnaire de parcs, responsable logistique, expédition, approvisionnement, acheteur, gestionnaire de stocks...

## Poursuites d'études

Masters : IAE, Sciences de gestion...

Ecoles : Logistique (ISTELI, ESLI...), Transport (ENSTV...), Génie Industriel (Ecoles d'ingénieurs, UTT...), Commerce et Management (IFAG...)



### Benjamin Andre

Ingénieur logistique, transport et Supply Chain à Vam Drilling France

« Après MLT, j'ai intégré l'ISEL (Institut Supérieur d'Etudes Logistiques) pour devenir Ingénieur Logistique. **Pendant cette formation, j'ai beaucoup voyagé** (Autriche, Hongrie, République Tchèque...). Aujourd'hui, **je m'occupe de l'exportation dans le monde des produits fabriqués dans les usines françaises**. Dans le même temps, je suis responsable projet en développement et mise en place de solutions d'amélioration continue au sein de l'usine. »



## Techniques de Commercialisation

Marketing, négociation, distribution, droit etc.

→ 90 étudiants/promotion

Possibilité d'apprentissage à partir de la 2<sup>e</sup> année

### Enseignements

Etudes et recherches commerciales, marketing, commerce international, e-commerce, droit, économie, logistique, langues vivantes, expression et culture...

**Deuxième année :** choix d'une spécialisation

- Business développement et management de la relation client
- Stratégie de marque et événementiel



## Exemples de métiers après un B.U.T. TC

Chef de rayon, attaché commercial, assistant marketing, chargé de communication événementiel, chargé de clientèle, responsable de zone, négociateur, chef de produit, responsable magasin...

## Poursuites d'études

Master (IAE, Sciences de Gestion...)  
Ecoles de Commerce, de publicité, de mode...



### Emilie Honneur

Responsable Communication à  
Astronics PGA

« *Je m'occupe de tout ce qui a trait à la communication et l'événementiel au sein de mon entreprise. Cela passe par l'organisation des salons à l'international ainsi que par la mise en place de supports de vente afin de promouvoir nos produits dans l'optique d'améliorer la visibilité de PGA Electronic.* »

## Formations en apprentissage

25% de nos étudiants sont en apprentissage



## Ouverture à l'international

10% de nos étudiants font le choix d'une expérience à l'international (semestre ou stage)

Allemagne, Belgique, Espagne, Etats-Unis, Finlande, Irlande, Japon, Norvège, Québec, Roumanie...



## Une pédagogie adaptée à l'entreprise

### Des projets proposés par des entreprises et des associations de la région

- Mission humanitaire au Cambodge
- Participation à l'organisation d'un festival
- Récolte de fonds pour une association
- Réglage et mesure d'un kart électrique
- Financement d'un voyage à Copenhague

### Jeux d'entreprises

### Concours inter-IUT

### Ventes événementielles

### Jobs dating...



## Visites pédagogiques

### Nombreuses rencontres professionnelles

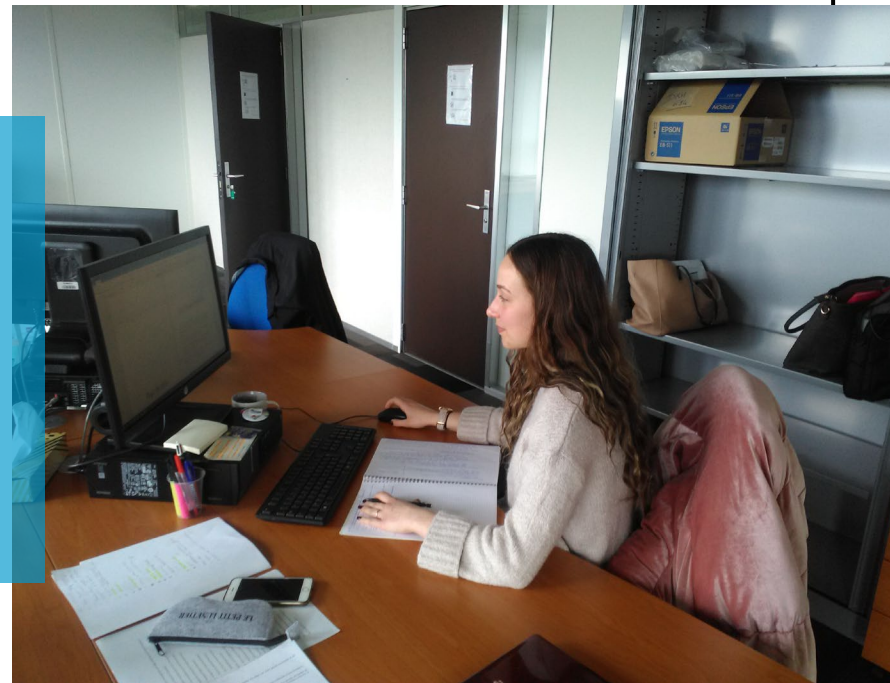
Visite d'entreprises et industries locales ou nationales



## Stages

### Dans toutes les formations

De 22 à 26 semaines selon les formations  
Possibilité de les faire à l'étranger



- Un **Programme Pédagogique National** qui garantit un socle de connaissances communes
- Une **recherche permanente d'adaptation** des programmes aux évolutions technologiques et aux besoins du marché de l'emploi
- Une pédagogie fondée sur la **complémentarité des enseignants** (universitaires et professionnels)
- Un encadrement de **proximité** grâce à l'engagement des équipes pédagogiques pluridisciplinaires





**Logements étudiants**  
CROUS, OPAC



**Restauration**  
Restaurant Universitaire



**Transport en commun**  
Gratuits



**Culture**  
Equinoxe, BAM, CCAC, MELI...



**Activités sportives**  
CROUS, salles de sport...



**Sorties**  
Festivals DARC, Soirées  
étudiantes...



## Activités sportives gratuites

Badminton, basketball, futsal, natation, musculation, danse, sports collectifs...

## Espaces de convivialité

Maisons de l'étudiant à Châteauroux et Issoudun





- **Etude de tous les dossiers quels que soient les enseignements choisis.**
- Critères regardés : savoir-être, appréciations...
- Sous réserve d'obtention du baccalauréat



# NOUS CONTACTER

## ECHANGER

02 54 08 25 50

## CONSULTER



@IUTIndre



@iut.indre



@IUTIndre

[www.univ-orleans.fr/iut-indre](http://www.univ-orleans.fr/iut-indre)

## SE RENCONTRER

PORTES OUVERTES :  
Date 2024 à venir

