

# Le Bouillon

Source Culturelle de l'université d'Orléans

## LE THÉÂTRE

### CONTACTS

Régie générale : **Thierry BOUILHET** (lumière)

Tel : ( 00 33) 2 38 49 45 42

Port : (00 33) 6 79 24 52 15

Email : [thierry.bouilhet@univ-orleans.fr](mailto:thierry.bouilhet@univ-orleans.fr)

Régisseur adjoint : **Baptiste GONZALEZ** (son)

Tel : (00 33) 2 38 49 24 36

Port : (00 33) 6 87 89 32 99

Email : [baptiste.gonzalez@univ-orleans.fr](mailto:baptiste.gonzalez@univ-orleans.fr)

### LA SALLE

- Le théâtre a une capacité de 165 places dont 5 PMR.
- 16 places assises et 5 PMR niveau zéro
- 9 rangées de 16 fauteuils chacune
- Gradin dont l'inclinaison est de 30° environ

### LES LOGES

- 3 loges, douche, wc, lavabos
- Foyer artiste

## ☆☆☆☆☆☆☆☆ LE PLATEAU ☆☆☆☆☆☆☆☆☆

### IMPORTANT ▼

Les artistes accueillis sont tenus de présenter aux régisseurs les pv de traitement anti feux concernant leur décor, draperie, cyclo, etc.

Les régisseurs de tournée auront un équipement epi minimal : gants, chaussures de sécurité, harnais si le montage le nécessite, casque...

Les artistes sont tenues de prévenir les régisseurs en amont en cas de :

- 1 / Aménagements scéniques comme terre, copeaux de bois, sciure, farine, sable, colophane, eau, etc.  
> prévoir dans ces cas des aménagements protégeant le plateau comme bâche traitée anti feux.
- 2/ emploi de vis pour fixer tout ou partie des décors, privilégier en priorité le lestage.
- 3/ déclarer au préalable tout effet scénique comme feux, cigarettes, effets pyrotechniques ...

Les régisseurs se réservent le droit de mettre en place des mesures compensatoires pour contrevenir tous risques mettant en danger les spectateurs, le théâtre, les équipements et le personnel.

LES ARTISTES INVITÉS RECEVRONT UNE INFORMATION SECURITE INCENDIE DE LA PART DES REGISSEURS DU LIEU.

▲ IMPORTANT

## ACCÈS

- L'aire de jeu est de plain pied.
- L'accès extérieur est de plain-pied. 1 double porte, 2,50 m de large/ 3,80 m de haut, s'ouvre sur le magasin décors et favorise ainsi le déchargement et le stockage.
- L'accès décor s'effectue au lointain cour par 2 portes : 2,10 m de large et 2,50 m de haut, donnant directement sur le plateau.
- Les véhicules peuvent stationner à l'extérieur du théâtre sur un parking jouxtant Le Bouillon.

## LA SCÈNE

Dimensions plateau :

- Ouverture mur à mur **11,80 m**
- Profondeur nez de scène/mur lointain **9,10 m**
- Profondeur nez de scène/ rideau de fond **7,70 m**
- Ouverture plateau en cas de pendrillonage à l'allemande **9,50m** (le rideau d'avant scène sur patience peu être massé en passerelle. En aucun cas il ne sera enlevé)
- Le cadre de scène est constitué de 2 pendrillons et d'une frise, hauteur fixe 5,50M, de couleur rouge. Un rideau rouge d'avant scène sur patience **FIXE** à commande manuelle termine le cadre. L'ouverture au cadre est de **7,50 m**.
- Une passerelle technique, hauteur 4,68 m du sol, fait le tour de la cage de scène, jardin, lointain, cour, et se prolonge de part et d'autre de l'espace public jusqu'à la régie. Une passerelle de face, hauteur 5,67 m du sol/ 2,90 m du nez de scène, relie les 2 précédentes.

Le plateau est en bois de couleur noir mat.

## PERCHES

- **6** perches électriques. La capacité maximale en charge sur toute la longueur est de 250 KG. La commande des perches se trouve au lointain du plateau.
- Dimension : longueur **9,50 m**/ diamètre de **50 mn**
- Hauteur maximale : **6,60 m**
- La cage de scène ne possède pas de grill technique.

## DRAPERIE

- 2 pendrillons noirs
- 1 fond noir
- 4 jeux de pendrillons **FIXE**, 2 m/ 6,68 m
- 4 frises, 10 m/ 0,50 m sur **perches FIXES**
- 1 rideau noir de fond de scène sur patience sur **FIXE** à commande manuelle
- 1 rideau rouge d'avant scène sur patience **FIXE** à commande manuelle
- 2 pendrillons rouges
- 1 frise rouge

## EQUIPEMENT SCENIQUE

7 tapis de danse noir (larg. 1.50m / long. 9.10m) recouvrent la totalité du plateau.

# ★ ★ ★ ★ ★ ★ ★ ★ ★ ★ LUMIÈRE ★ ★ ★ ★ ★ ★ ★ ★ ★ ★

## PUPITRE

### ETC ELEMENT

Pas d'entrée disquette.

Uniquement USB pour sauvegarder ou importer une conduite !

## GRADATEURS

### ETC SMARTLINK

72 lignes de 2.5 KW.

- Plateau 16
- Passerelle technique scène 24
- Passerelle de face 16
- Passerelles latérales salle 16

## PROJECTEURS

- 30 PAR 64 (CP 95 / CP 62 / CP 61 / CP 60)
- 24 PC 1 KW ADB C101 10°/65°
- 4 PC 2 KW JULLIAT
- 8 DECOUPES 1 KW 613 SX
- 8 DECOUPES 1 KW ADB DW105 15°/38°
- 6 CYCLIODES ADB MIROIR ASYMETRIQUE

## ACCESSOIRES

- 8 PIEDS NOIRS Type AL 250, hauteur max 2,50m.
- 10 PLATINES SOL NOIRS
- 4 PORTES GOBO ADB
- 3 PORTES GOBO 613 SX
- 4 IRIS ADB

## IMPORTANT ▼

**Pour les gélâtines prévoyez de nous fournir, au moins 15 jours avant, la liste nécessaire au spectacle.**

▲ IMPORTANT

## VIDEO PROJECTION

- 1 écran de projection, largeur 8 m/ Hauteur 6 m. Situé à 2,90 m du nez de scène
- 1 vidéo projecteur, Sanyo PLC-XM 100L, 5000 lumen. Fond de plateau, au centre, 3m du sol.

## REGLAGES

Les aménagements en hauteur et réglages lumière se font à l'aide d'une nacelle à mat vertical de marque Haulotte Quick up 9 AC

# ★ ★ ★ ★ ★ ★ ★ ★ ★ ★ SON ★ ★ ★ ★ ★ ★ ★ ★ ★ ★ ★ ★ ★ ★ ★ ★ ★

## DIFFUSION

### FAÇADE

- 2 Amadeus PMX 15
- 2 SUB Amadeus MC 18
- 1 Ampli LAB/GRUPPEN FP 3400

### RETOUR

- 3 Amadeus PMX 15
- 1 Ampli LAB/ GRUPPEN IP 2100

## CONSOLES

Yamaha QL1 (16 in 8 out) => Théâtre

Yamaha CL5 (48 in 32 out) => Concert

## PERIPHERIQUES

- 1 Lecteur CD TASCAM 200 (sans autopause)
- 1 lecteur CD TASCAM 9000 (autopause)
- Patch plateau jardin et cour
- Liaison intercom régie/plateau (3 postes)

## MICROS

- 2x Beta 58 / 6x SM 58 / 5x SM57
- 2x Beta 57 / 1x Beta52 / 1x Beta 91
- 5x E 604 / 2x E 906
- 4x C 535 / 1x C 451B
- 4x MK 012 / 2x KM 184 / 2x MD421 / 1x M88TG
- D.I. BSS x6 / D.I. DBT stereo x4
- Pieds micros: Gd x16 / Pt x9

## ★ ★ ★ ★ ★ ★ Créneaux montage / répétition ★ ★ ★ ★ ★ ★ ★ ★ ★ ★

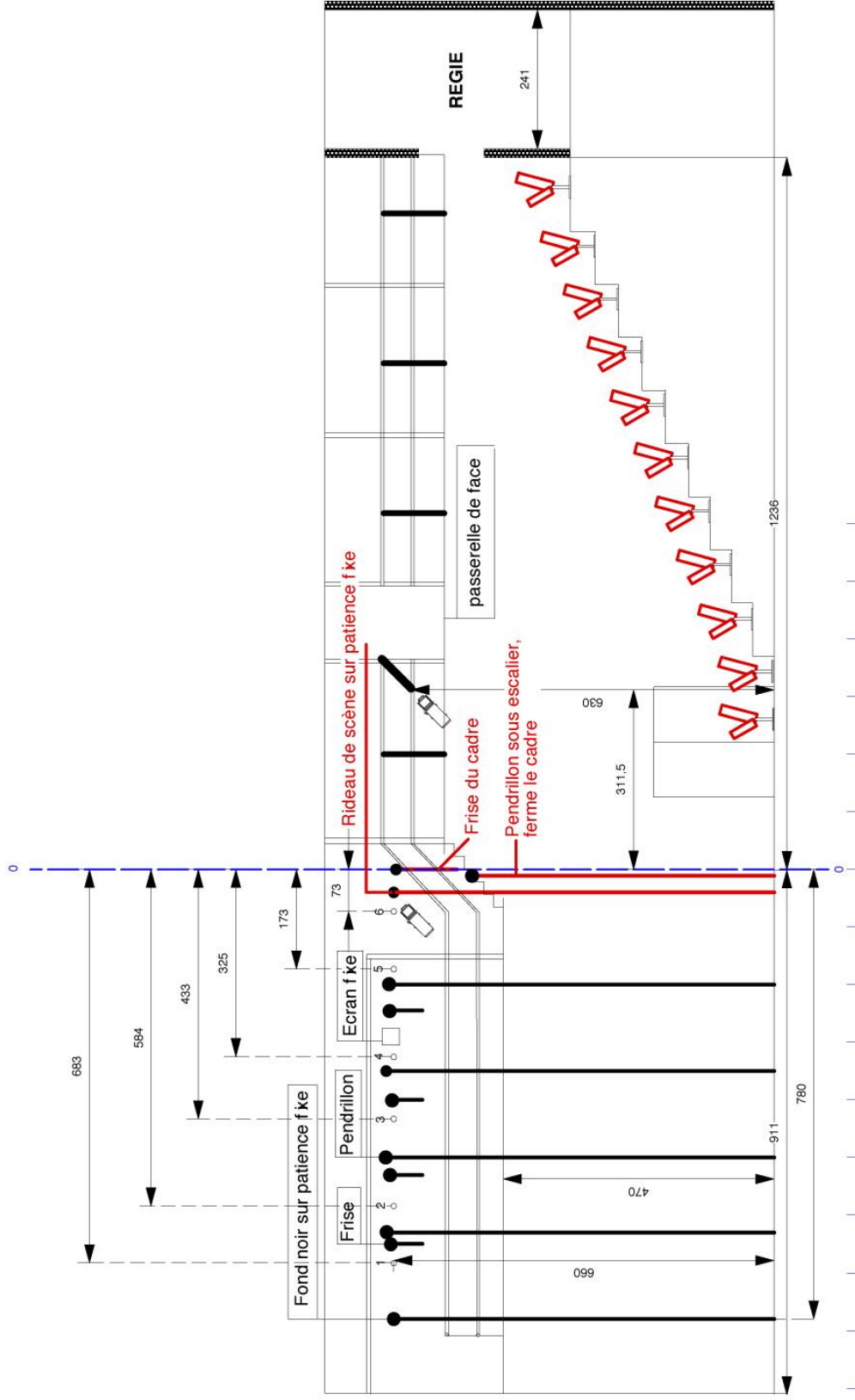
Matin : 9h30 > 12h30

Après-midi : 13h30 > 19h00

Soir : 20h00 > 22h00

Il est toutefois possible d'aménager les horaires (spécialités locales appréciées).

PLAN DE COUPE DE LA SALLE  
DE THEATRE DU BOUILLON  
échelle 1/100 ème



1 ○ Perche électrique

● Perche fixe



