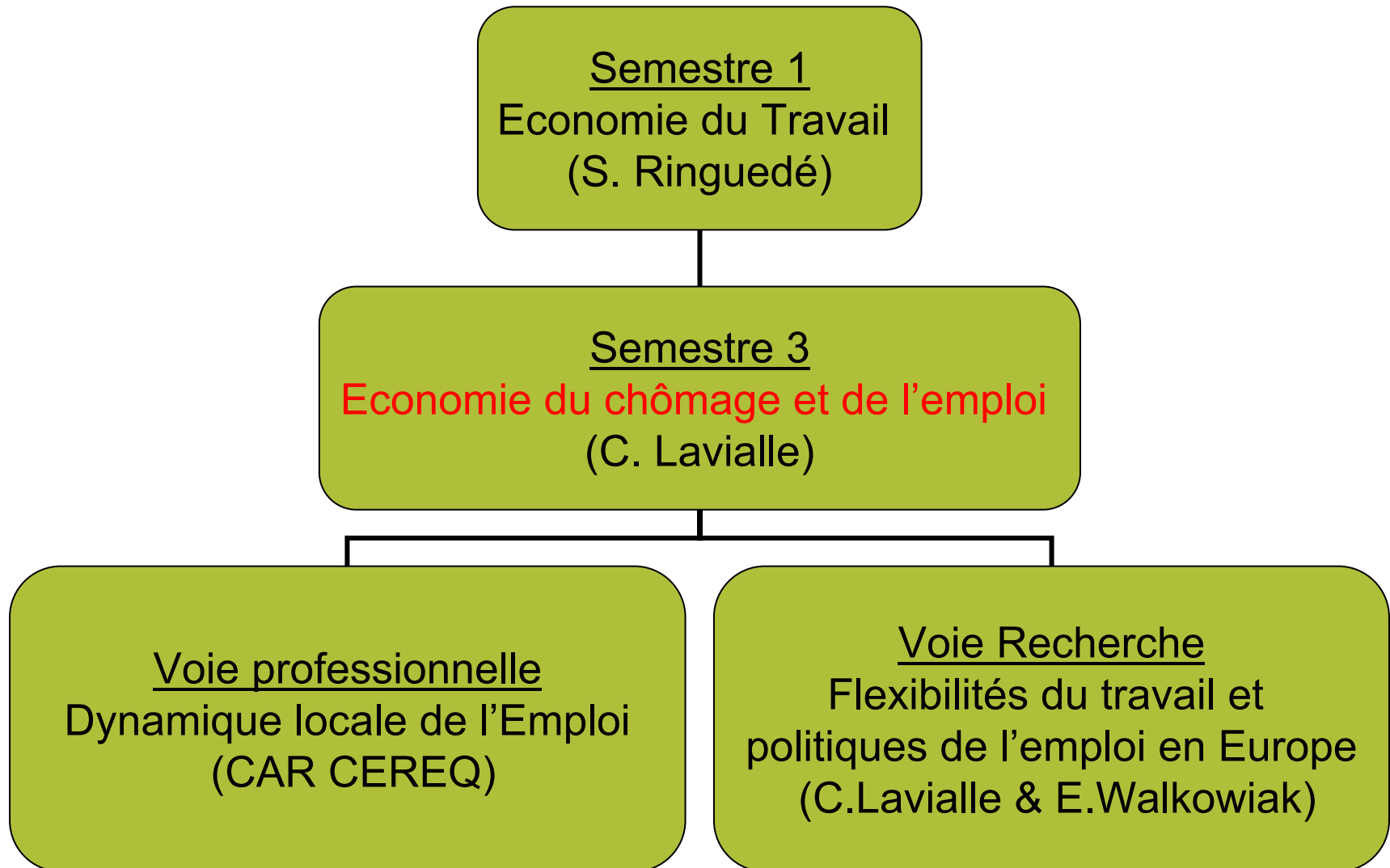


Economie de l'emploi et des politiques de l'emploi

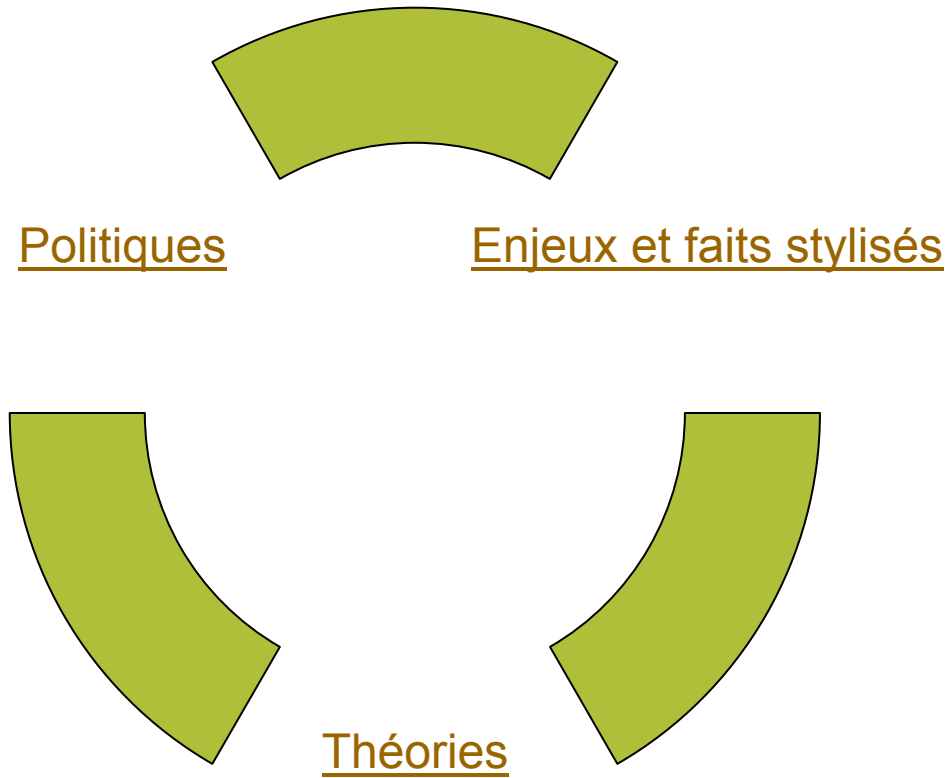
Christophe Lavalie

Maître de conférences en science économique à l'Université d'Orléans

Chercheur au Laboratoire d'Économie d'Orléans (UMR CNRS 6221)



Sommaire



Partie 1 : Enjeux et faits stylisés

- Chapitre 1

Plein emploi et chômage : de quoi parle-t-on ?

- Chapitre 2

Chômage : des régimes différents entre pays et au cours du temps

Chapitre 1 Plein emploi et chômage: de quoi parle-t-on?

I. « Halo » du chômage et « halo » des transitions

I.1 L'approche statistique

A) *Les difficultés méthodologiques*

- **La définition du chômage**

C'est le chômage « involontaire » des économistes

- **...pour évidente qu'elle puisse apparaître**

Ceux qui ne travaillent pas alors qu'ils voudraient travailler

- **...ne conduit pas à une appréhension statistique aisée**

- ✓ Distinction nécessaire entre emploi, chômage et inactivité
- ✓ Distinction nécessaire entre simple souhait (« je voudrais travailler ») et recherche d'emploi (accomplissement de démarches effectives)
- ✓ Pluralité des sources (opérations ad hoc de recensement ; sous-produit de l'activité administrative concernant le chômage)

- **...et soulève des questions épistémologiques**

« *Mais en réalité, le concept quantitatif s'élabore à partir des procédés de mesure* »
(Rudolf Carnap, Les fondements philosophiques de la mesure)

- ✓ Le fond du problème est qu'il n'existe pas une « bonne mesure » du chômage, valable en tout lieu et en tout temps.

I. « Halo » du chômage et « halo » des transitions

I.1 L'approche statistique

A) Les difficultés méthodologiques

B) ...et leur traitement

■ Deux questions...

- ✓ Une personne occupe-t-elle ou non un emploi?
- ✓ Si non, recherche-t-elle un emploi?

■ ...pour définir trois sous-ensembles...

Population Totale = population **active** + population **inactive**
= population **active occupée** + population **active au chômage**
+ population **inactive**

- ...trois mesures...

Taux de chômage

= Population active au chômage / population active

Taux d'emploi

= Population active occupée / population totale
(en âge de travailler)

Taux d'activité

= Population active / Population totale
(en âge de travailler)

- ...et une première approximation des déterminants du chômage

Soit:

A: population active; **N**: population totale d'âge actif; **t**: taux d'activité; **U**: population active au chômage; **μ**: taux de chômage; **L**: population active occupée (niveau d'emploi)

On a:

$$A = N.t = L + U \Leftrightarrow U = N.t - L \Rightarrow \Delta U = (\Delta N/N) + (\Delta t/t) - (\Delta L/L)$$

Et donc:

- On peut réduire le chômage:

- ❑ En « bénéficiant » d'une réduction de la population totale d'âge actif;
- ❑ En réduisant le taux d'activité
- ❑ En augmentant l'emploi

- Conclusion:

- ❑ L'objectif pertinent n'est pas nécessairement la réduction du taux de chômage
- ❑ Il ne peut pas être d'augmenter le taux d'activité
- ❑ Il peut, en revanche, être celui d'augmenter le taux d'emploi (stratégie de Lisbonne)

I. « Halo » du chômage et « halo » des transitions

I.1 L'approche statistique

I.2 Les définitions utilisées en France

A. L'enquête emploi de l'INSEE: la définition BIT

B. Les fichiers de l'ANPE

I.3. Les contours de la population active: aux frontières de l'emploi, du chômage et de l'inactivité

Le « halo » du chômage

Chapitre 1 Plein emploi et chômage: de quoi parle-t-on?

I. « Halo » du chômage et « halo » des transitions

II. Le chômage comme « invention sociale »

I.1 La signification de l'évolution des définitions

- ❑ Le chômage est une « construction sociale »...
- ❑ ...qui apparaît avec la formation du mode de production capitaliste, comme « période temporaire d'interruption de l'activité salariée »
- ❑ Surtout, elle succède à la vision de « l'indigent » ou du « pauvre » dans le cadre de la valorisation du travail
- ❑ ...dans un contexte où l'emploi salarié est le principal vecteur de l'intégration sociale
- ❑ ...et reflète ce que la communauté estime être cette situation (le chômage) en référence à une norme de « plein emploi » (sa définition fait donc l'objet d'une « convention »)

I.2 Vers un « nouveau plein emploi »?

- La redéfinition du contour du plein emploi entraîne celle du chômage (et de la place du travail)
 - Évolution des pratiques ⇒ évolution des représentations de la « norme d'emploi »
 - Intériorisée par les institutions
 - et qui conduit à une évolution des représentations du chômage: transition d'une trajectoire professionnelle, ou élément relativisé dans le cadre d'un concept de « pleine activité »
- Du taux de chômage au taux d'emploi: les politiques «d'activation» et la question de la « désincitation »
 - Accent de nouveau porté sur l'objectif de création de richesse
 - ...sur les contraintes d'offre (cohérent avec les évolutions de la théorie « macro »)
 - Et sur les « désincitations » au travail

I.3 Chômage et pauvreté: la déconstruction d'un concept

- ❑ La catégorie de chômage avait été construite comme plus opératoire que celle de « pauvreté »
- ❑ Et le caractère *involontaire* du chômage y était implicite
- ❑ Débouchant sur une approche « systémique », macro-économique et macro-sociale du phénomène, et mettant en avant le « droit au travail »
- ❑ Aujourd'hui, on observe un processus symétrique de « déconstruction » (focalisation croissante sur la catégorie de « sous emploi »)
- ❑ ...ou à la « re-volontarisation » du chômage
- ❑ ...a succédé une réorientation « supply side » des politiques de l'emploi
- ❑ ...et finalement un retour de « l'handicapologie »
- ❑ Et du caractère central de la pauvreté et du « refus de la misère » dans la question sociale (le travail n'étant plus une garantie suffisante de l'intégration sociale)

Partie 1 : Enjeux et faits stylisés

- Chapitre 1

Plein emploi et chômage : de quoi parle-t-on ?

- Chapitre 2

Chômage : des régimes différents entre pays et au cours du temps

Chapitre 2 Chômage: des régimes différents entre pays et au cours du temps

I. 1970 – 2006: le chômage en héritage

I.1 Des trente glorieuses aux trente piteuses

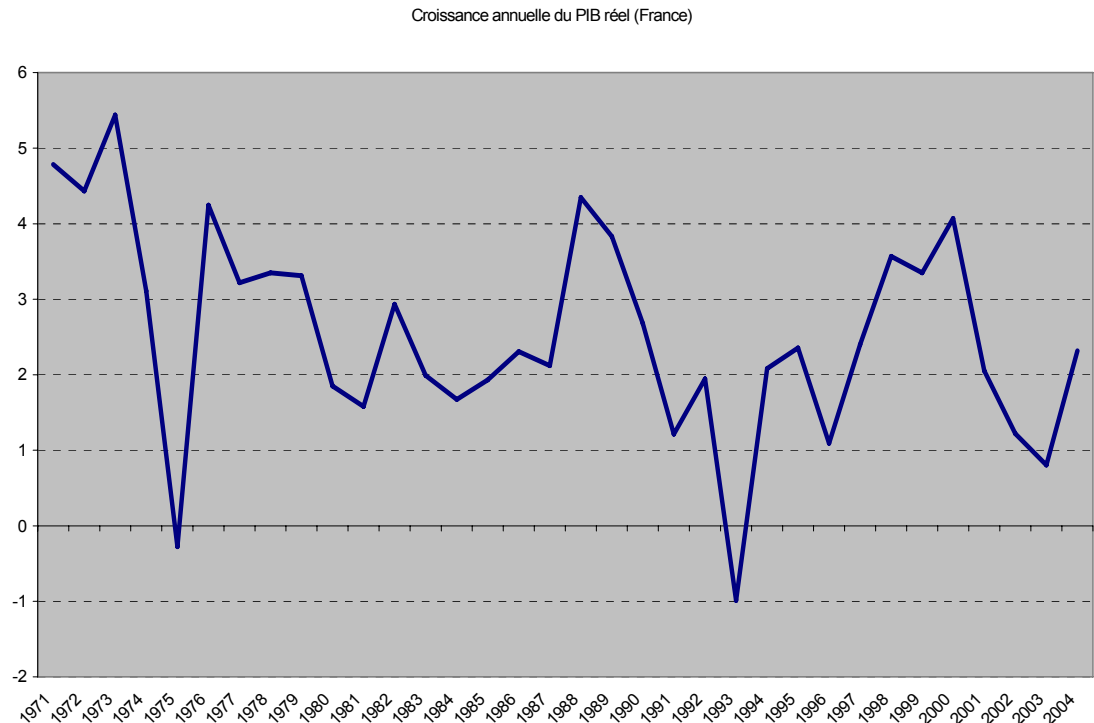
A) *La rupture*

-Les chocs pétroliers marquent une inflexion...

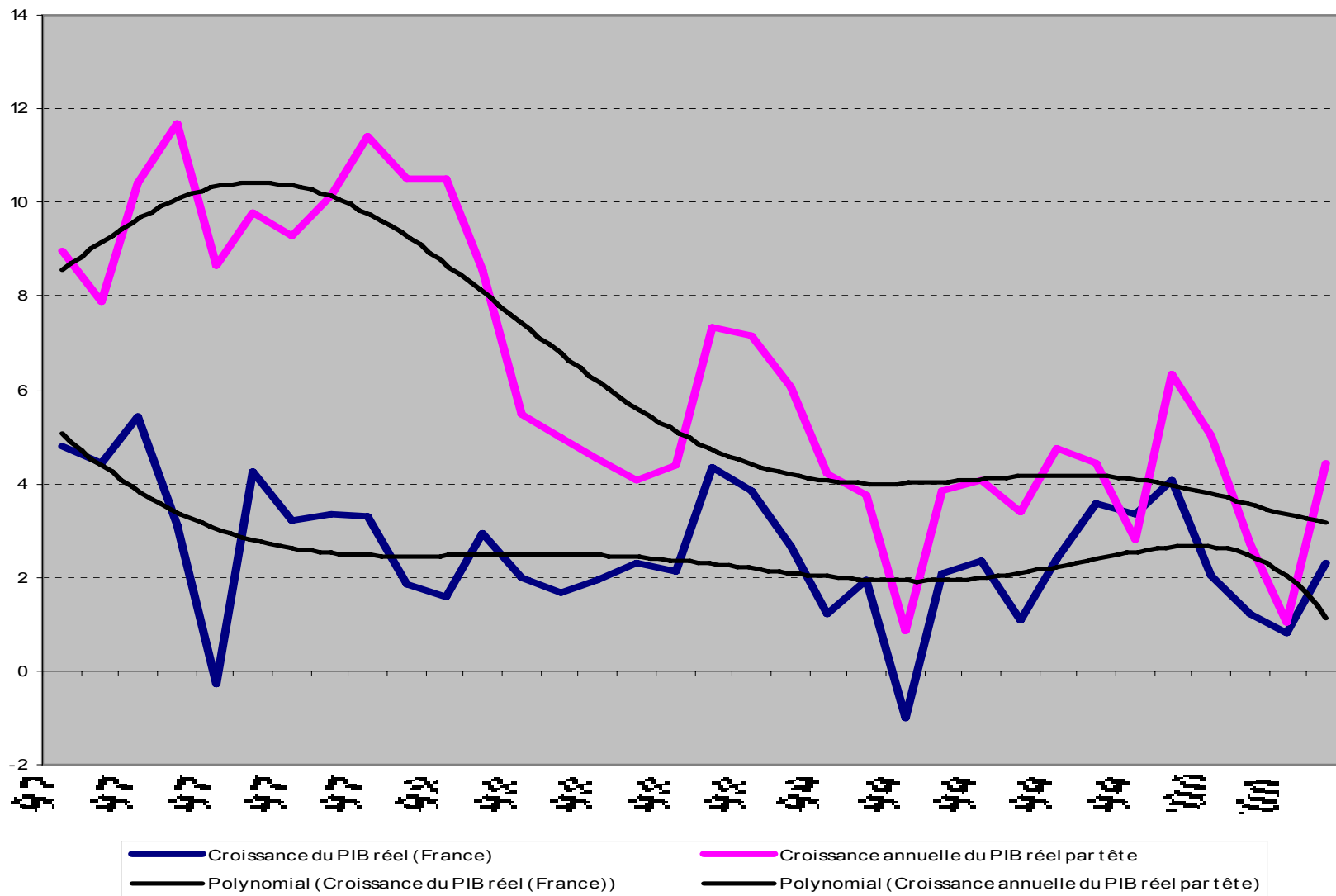
-...entre un *avant* et un *après*

- Un *avant* « glorieux » fait de croissance forte et de crises mineures

-Un *après* « piteux » fait de croissance « molle », de retour des cycles, et de crise « structurelle »



Croissance annuelle du PIB réel (France)



B) Inversion de croissance et transformations sectorielles

❑ La croissance s'effondre...

❑ Elle devient chaotique:

- ❑ Chocs macroéconomiques: pétroliers, monétaires,...
- ❑ Interdépendance croissante des économies
- ❑ Mise en œuvre de réformes structurelles importantes qui conduisent à une dérégulation et un retour de l'instabilité cyclique
- ❑ Des politiques économiques non coordonnées, hésitantes, peu cohérentes

❑ Ceci s'accompagne de transformations sectorielles:

- ❑ Le déclin séculaire de l'agriculture se poursuit
 - ❑ Un déclin industriel s'amorce
-

B) De l'inadaptation des politiques économiques à leur inversion

□ Là aussi, un avant et un après:

- Un « avant » caractérisé par des politiques « keynésiennes » de fine tuning, dans le cadre d'un arbitrage inflation/chômage stabilisé
- Dans ce cadre, les bouleversements du début des années 1970 apparaissent comme des chocs « exogènes » et mineurs
- Un « après » marqué par la remise en question des politiques macros et leur neutralisation
- Emergence, dans ce cadre, d'un paradigme de « bonne gouvernance »

□ Le basculement des hiérarchies:

- Dans les objectifs:
 - ✓ *Désinflation...*
 - ✓ *...compétitive*
 - ✓ *Libéralisation des marchés*
 - ✓ *...dont celui du travail*
- Dans les complémentarités institutionnelles

□ De la raison au dogmatisme?

I. 1970 – 2006: le chômage en héritage

I.1 Des trente glorieuses aux trente piteuses

I.2 Les transformations structurelles

A) Les transformations de la population active

- ❑ **Un faible dynamisme initial...**
- ❑ **Jusqu'à l'arrivée à l'âge actif des « baby boomers »**
- ❑ **Face aux ralentissement de la croissance, des évolutions contrastées**
 - Un taux d'activité stable aux alentours de 70%
 - Une forte hausse du taux d'activité féminine
 - Une baisse du taux d'activité des jeunes et des seniors...
 - ...comme résultat de difficultés de (ré)insertion et de politiques « malthusiennes »
- ❑ **La fausse solution du « papy boom »**
 - Question de croissance potentielle
 - Et d'équilibre des comptes sociaux

B) L'évolution de l'emploi, témoin du déclin industriel

- ❑ **Une stagnation de l'emploi marchand**
 - ...qui s'accompagne d'une substitution de l'emploi tertiaire à l'emploi secondaire

- ❑ **L'emploi non marchand double en trente ans,**
 - ...alors que sa part dans le PIB en valeur progresse de 3 points

- ❑ **Un recul de l'emploi non salarié**
 - ...largement lié au déclin du nombre d'exploitants agricoles

- ❑ **Des services fortement créateurs d'emploi**
 - ...n'en créent pas assez pour endiguer la montée du chômage

C) Les nouvelles formes d'emploi

- **Parallèlement aux évolutions macroéconomiques et sectorielles, une profonde mutation du « modèle » d'emploi**
 - au modèle du « male breadwinner »:
 - ✓ *modèle du chef de famille,*
 - ✓ *seul à travailler hors du foyer,*
 - ✓ *salarié de l'industrie,*
 - ✓ *en CDI dans la même entreprise toute sa vie (Marchés internes)*
 - ...s'adjoint et se substitue progressivement celui
 - ✓ *d'emplois tertiaires,*
 - ✓ *urbanisés,*
 - ✓ *féminisés,*
 - ✓ *que l'on occupe mieux formé, à un âge plus tardif,*
 - ✓ *où l'on connaît des alternances d'emploi et de chômage,*
 - ✓ *des modes de rémunération et des rythmes de travail diversifiés.*

-
- **En partie car l'idée que le marché doit être plus flexible irrigue la plupart des réformes et des transformations qui affectent l'emploi**
 - Cela implique un développement des contrats temporaires
 - ✓ *Temps partiel*
 - *surtout chez les femmes: 16,2% des actifs en 2002, 5,1% des hommes, 29,1% des femmes*
 - ✓ *CDD*
 - ✓ *Interim*
 - Y compris dans le cadre des contrats « aidés »
 - Et même s'ils restent minoritaires
 - ✓ *Sauf chez les jeunes: un emploi sur trois entre 15 et 29 ans, contre 1 sur 10 en moyenne*

I. 1970 – 2006: le chômage en héritage

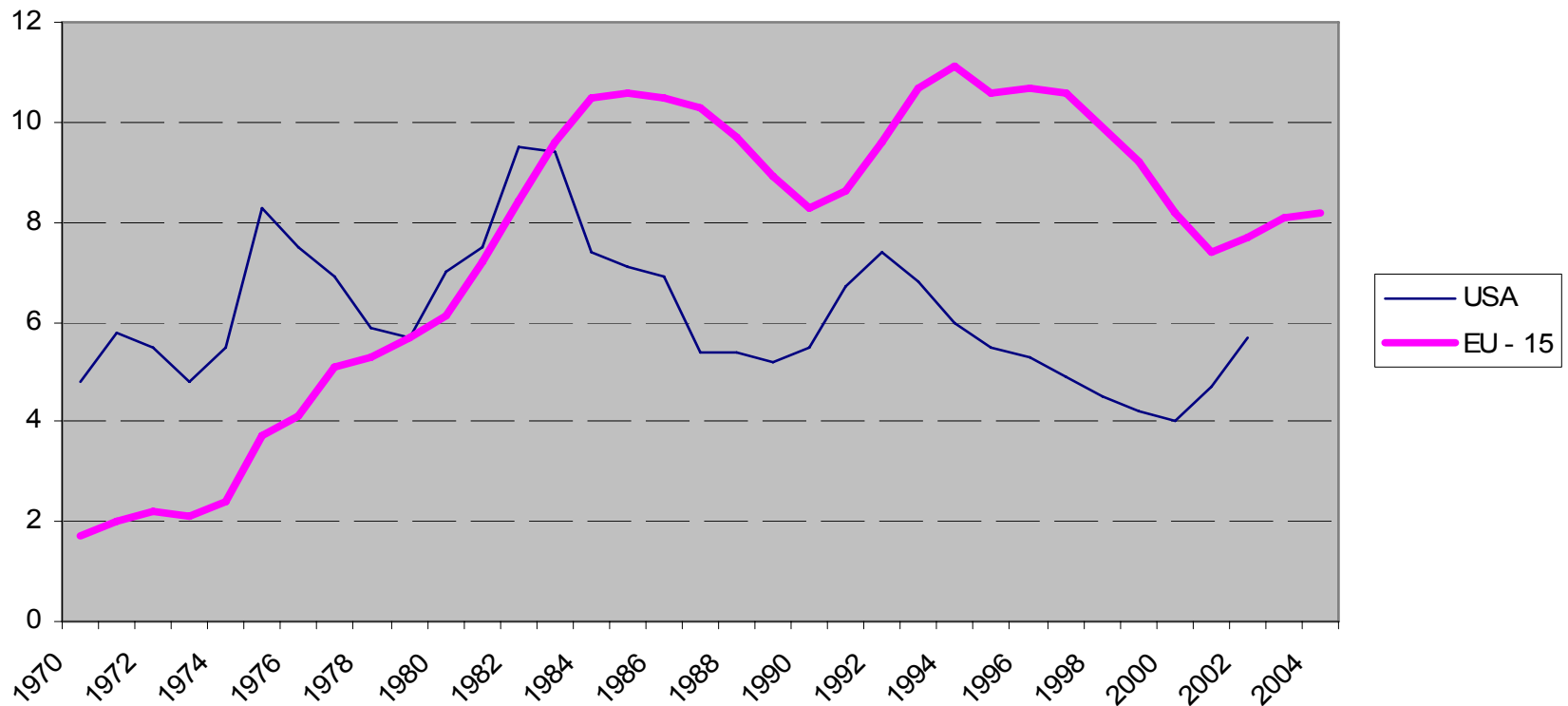
I.1 Des trente glorieuses aux trente piteuses

I.2 ...les transformations structurelles

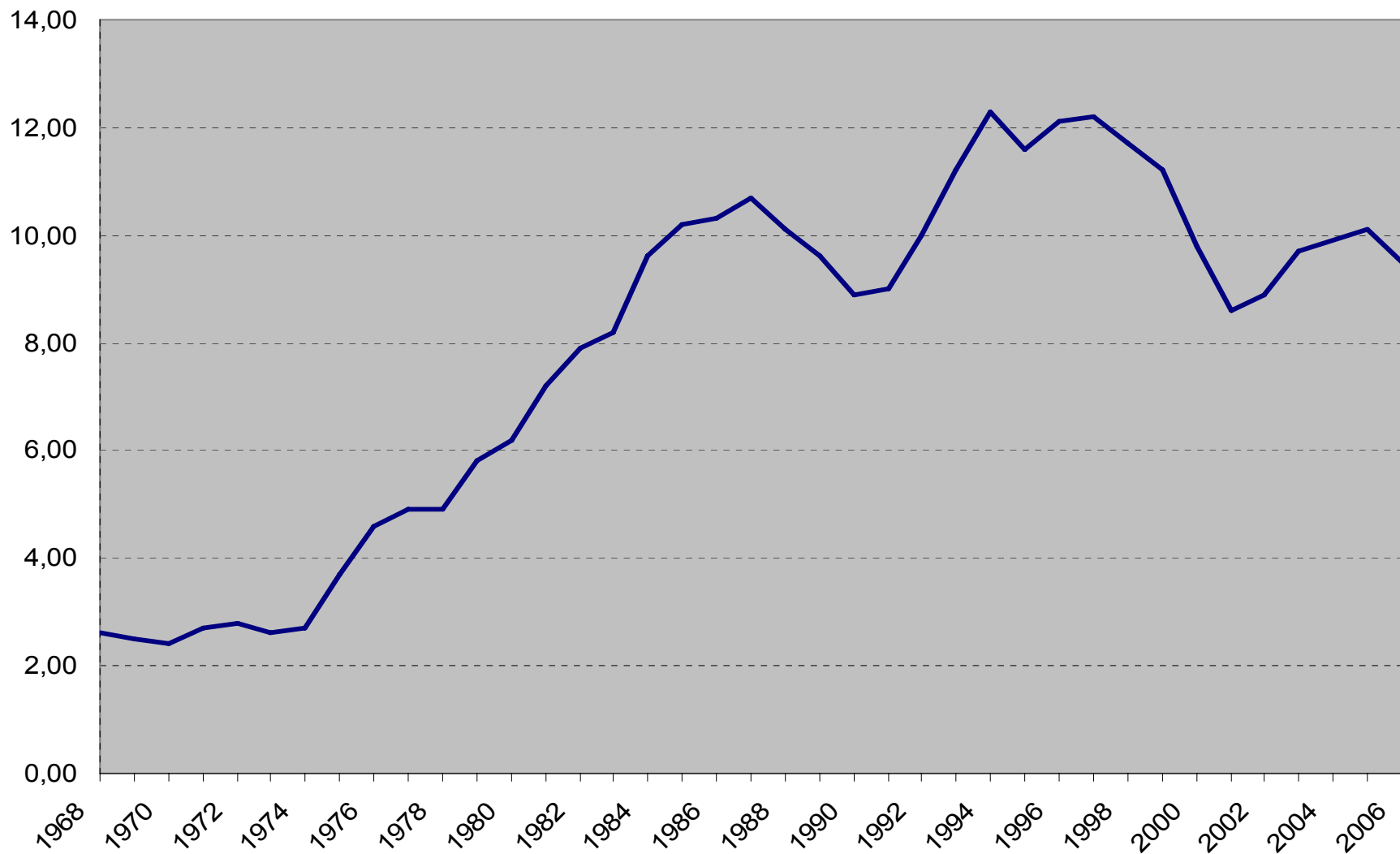
I.3 ...et la réémergence du chômage

Graph 1: Unemployment Rate
(source: OECD)

En Europe



Taux de chômage BIT (% , CVS, France)
Source: INSEE



A) Un chômage de masse croissant

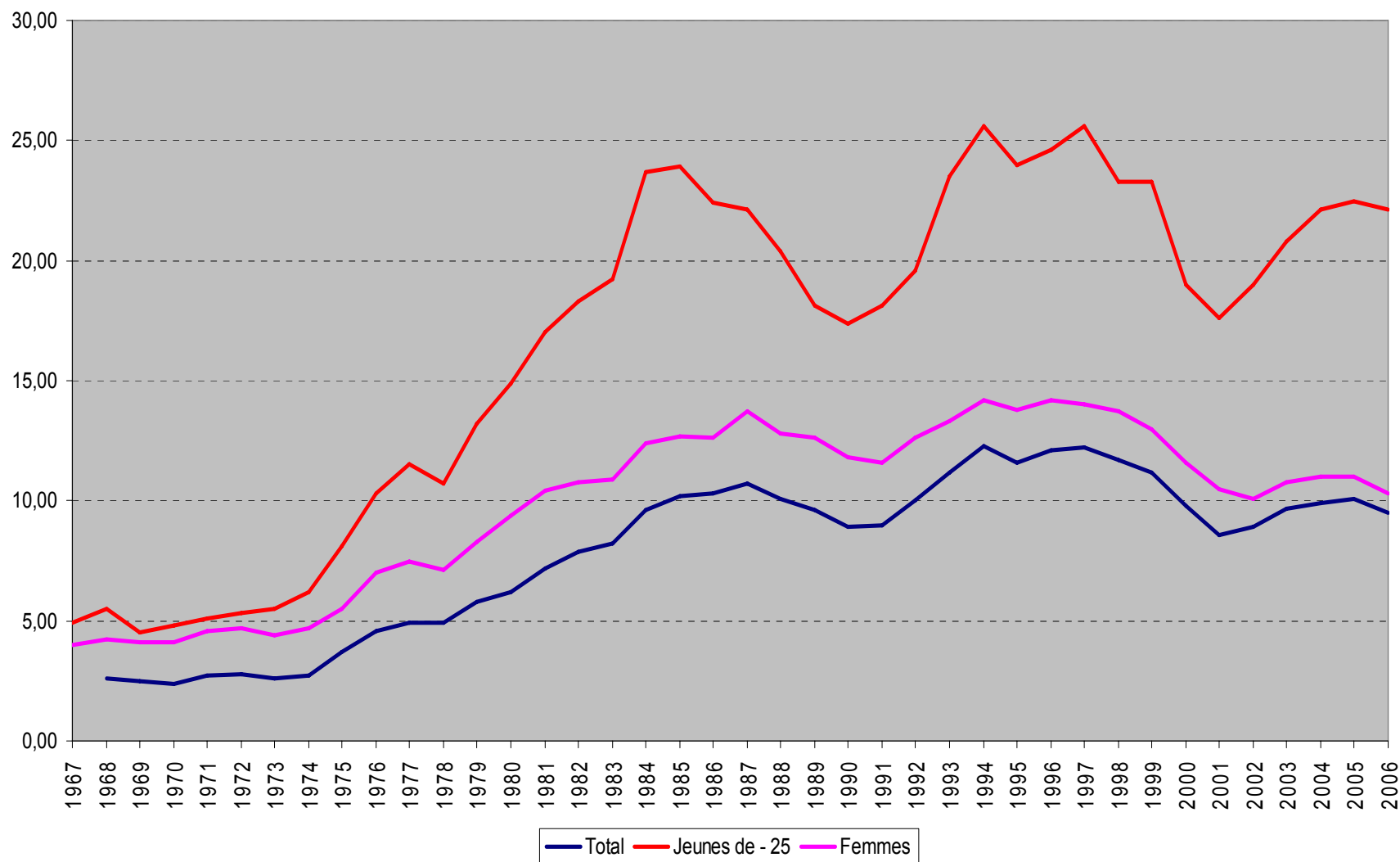
- La montée du chômage est un phénomène durable et continu
- La question de sa « persistance » est devenue cruciale
 - Progrès technique?
 - Concurrence internationale?
 - Réduction du nombre des objectifs assignés à la politique macroéconomique?

B) Portraits des chômeurs français

- La montée du chômage n'a pas concerné également toutes les catégories de la population:
 - Femmes, jeunes, seniors, non qualifiés, ouvriers de l'industrie se sont avérés plus vulnérables
- De sorte que, de la même manière que le chômage se décline désormais en deux composantes...
 - Structurelle (taux de chômage « d'équilibre »*)
 - ...et conjoncturelle
- ...les politiques de l'emploi se sont elles aussi scindées en deux:
 - Dispositifs d'insertion de publics spécifiques
 - Dispositifs généraux

taux de chômage par genre et catégories d'âge (%)

Source: INSEE



Le chômage des jeunes

- Les jeunes chômeurs ne sont pas particulièrement nombreux
 - Seul, en effet 1/3 des jeunes se présentent sur le marché du travail...
 - ...de telle sorte que seul 6,1% des jeunes sont au chômage
- Mais, parmi les jeunes actifs, le taux de chômage atteint 22,1% (contre 9,50% toute classe d'âge confondue)
 - Recherche du premier emploi
 - Processus d'insertion

Le chômage des non qualifiés

- Catégorie de chômeurs la plus importante
 - 35% des chômeurs en 2006
 - Taux de chômage de la catégorie: 14,7%
- Elle a concentré une grande part des moyens de la politique de l'emploi
 - Politique de baisse des charges
- Avec des résultats mitigés
 - La part de l'emploi non qualifié s'est redressé
 - Mais effet de trappe à bas salaire
 - Baisse de la productivité moyenne

La faible activité des seniors

- Un taux d'activité faible
 - À la fois en comparaison à d'autres tranches d'âge
 - Et en comparaison à d'autres pays européens
- Le chômage des seniors n'est en conséquence pas plus haut que la moyenne
- Mais il signifie souvent un retrait définitif
- Les nouveaux objectifs de la « stratégie de Lisbonne » visent à augmenter les taux d'activité des seniors

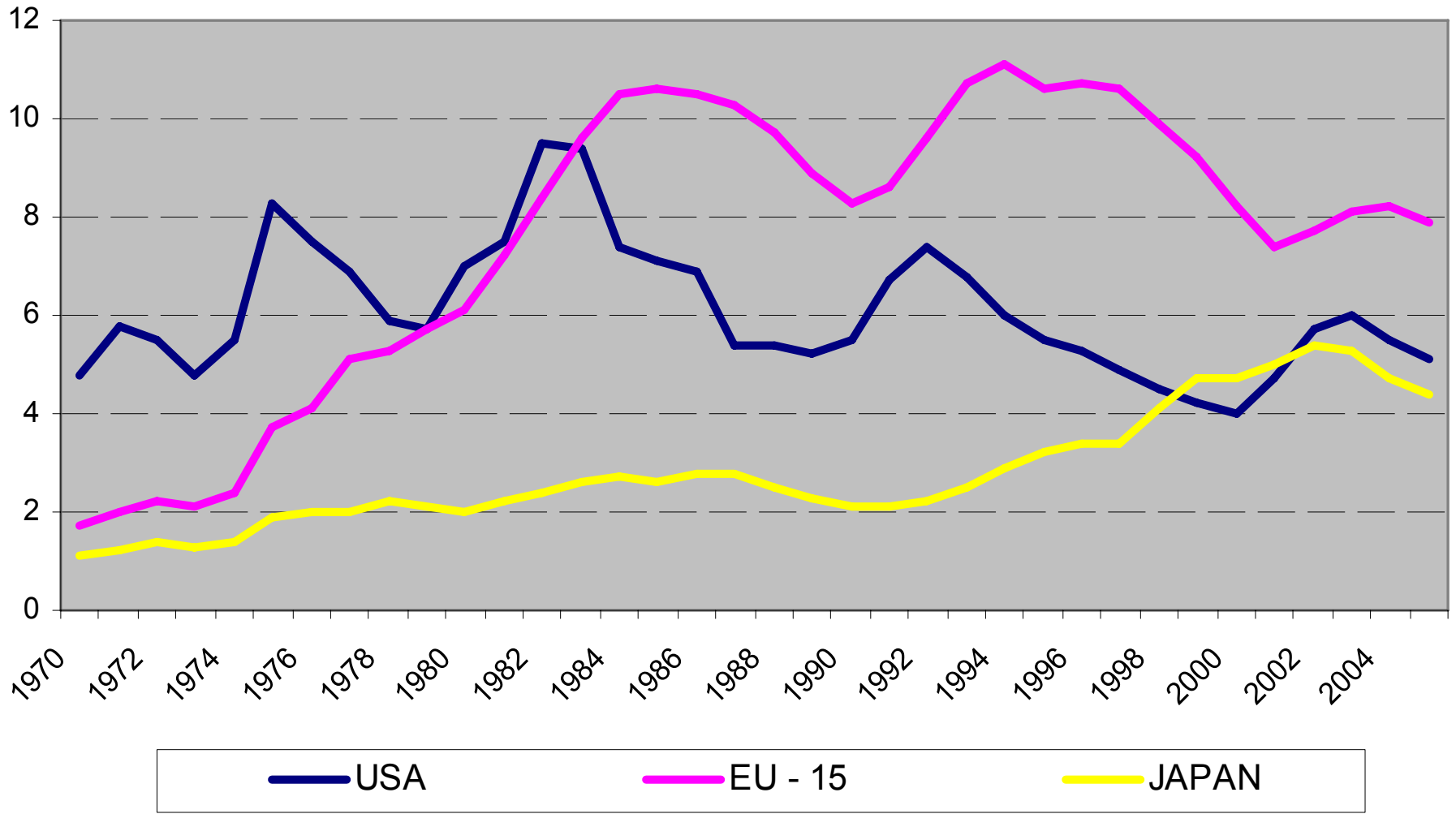
Chapitre 2 Chômage: des régimes différents entre pays et au cours du temps

I. Les marchés du travail en Europe

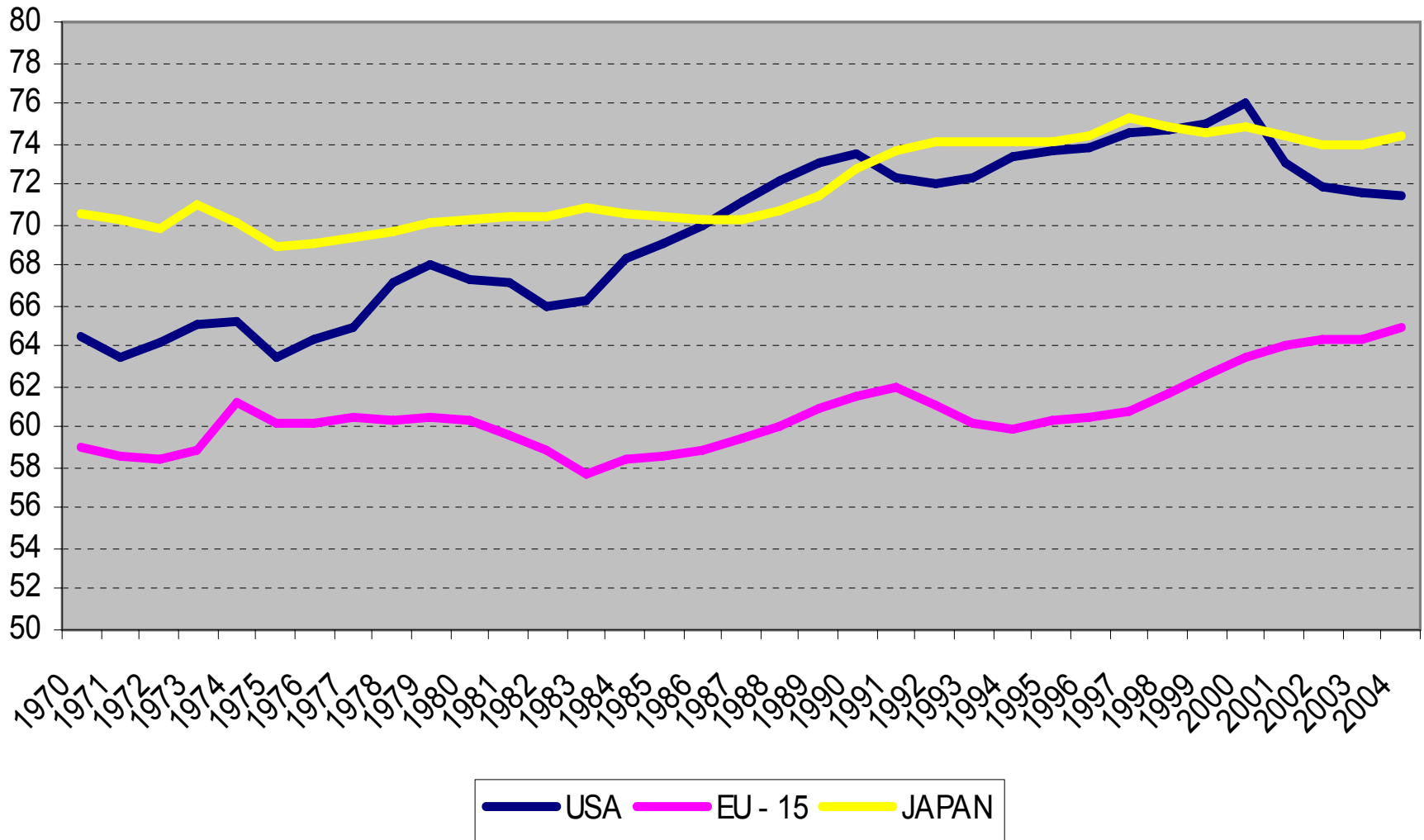
I.1 Aux racines de l'euro-chômage: vision globale

A) Performance comparée: taux de chômage, taux d'emploi, heures travaillées

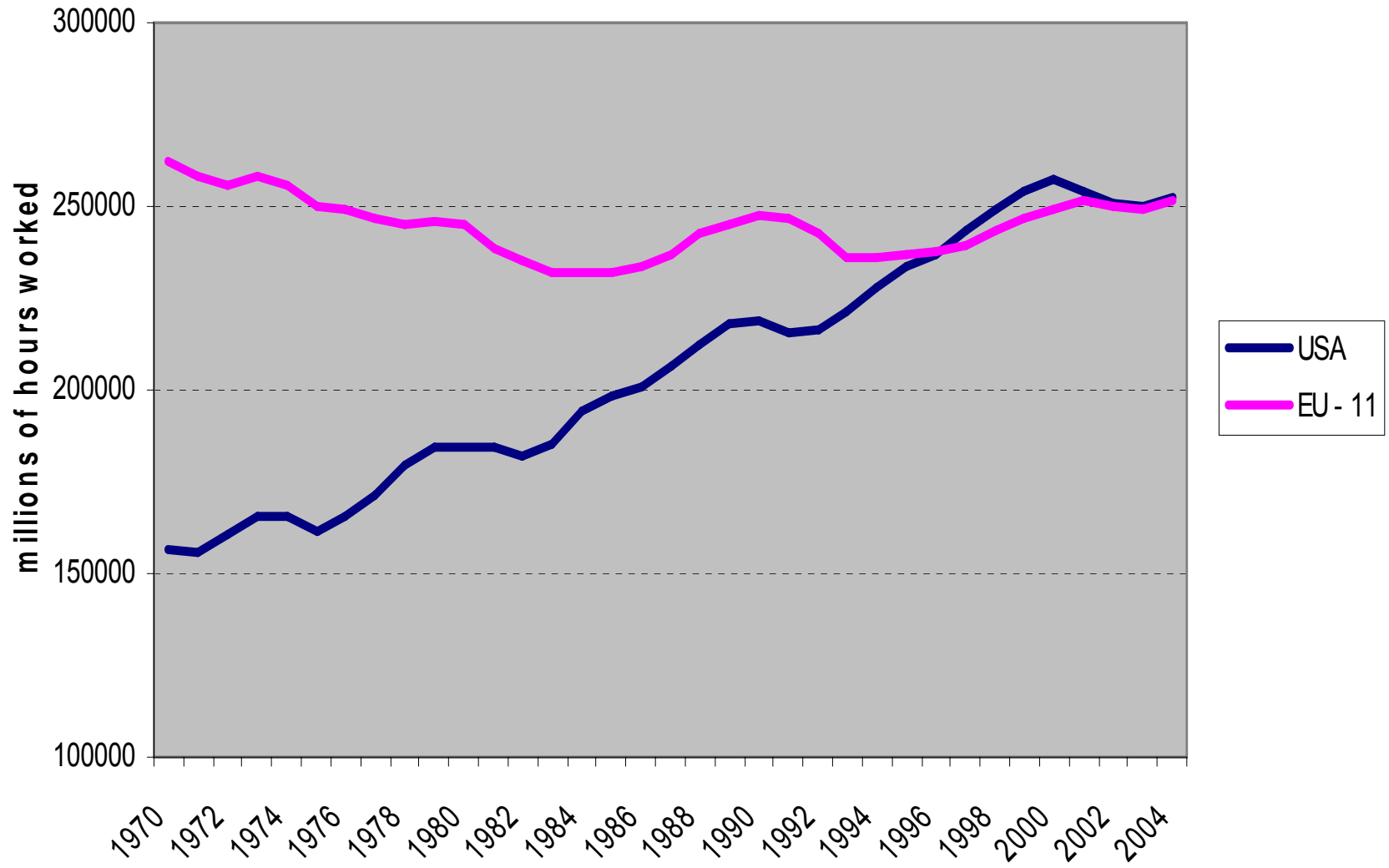
Graph 1: Unemployment Rate
(source: OECD)



Graph 2: **Employment Rate (15-64)**
(source: OECD)



Graph 3: **Total Hours Worked**
(source: OECD)



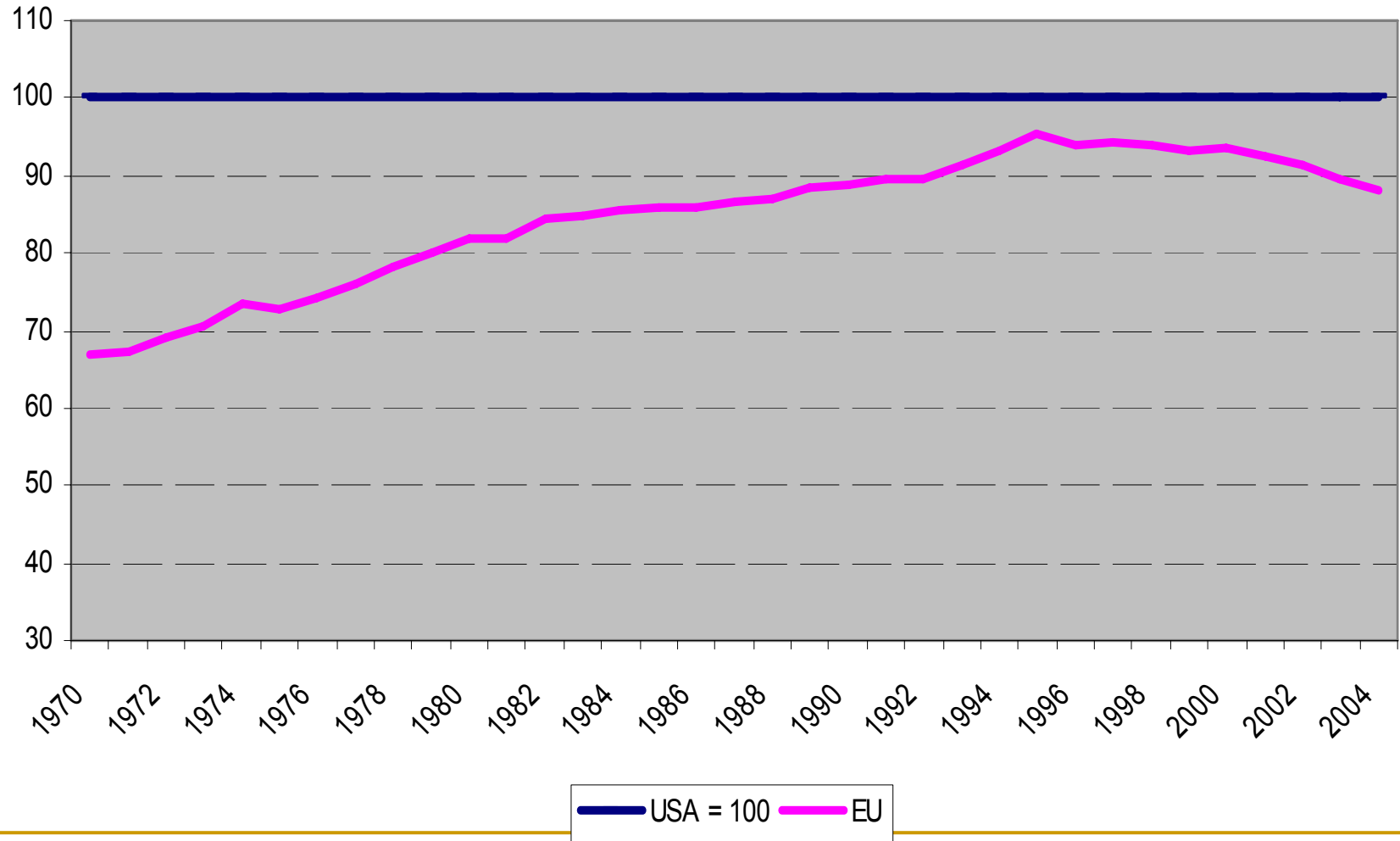
I. Les marchés du travail en Europe

I.1 Aux racines de l'euro-chômage: vision globale

A) Performance comparée: taux de chômage, taux d'emploi, heures travaillées

B) Productivité et richesse par tête

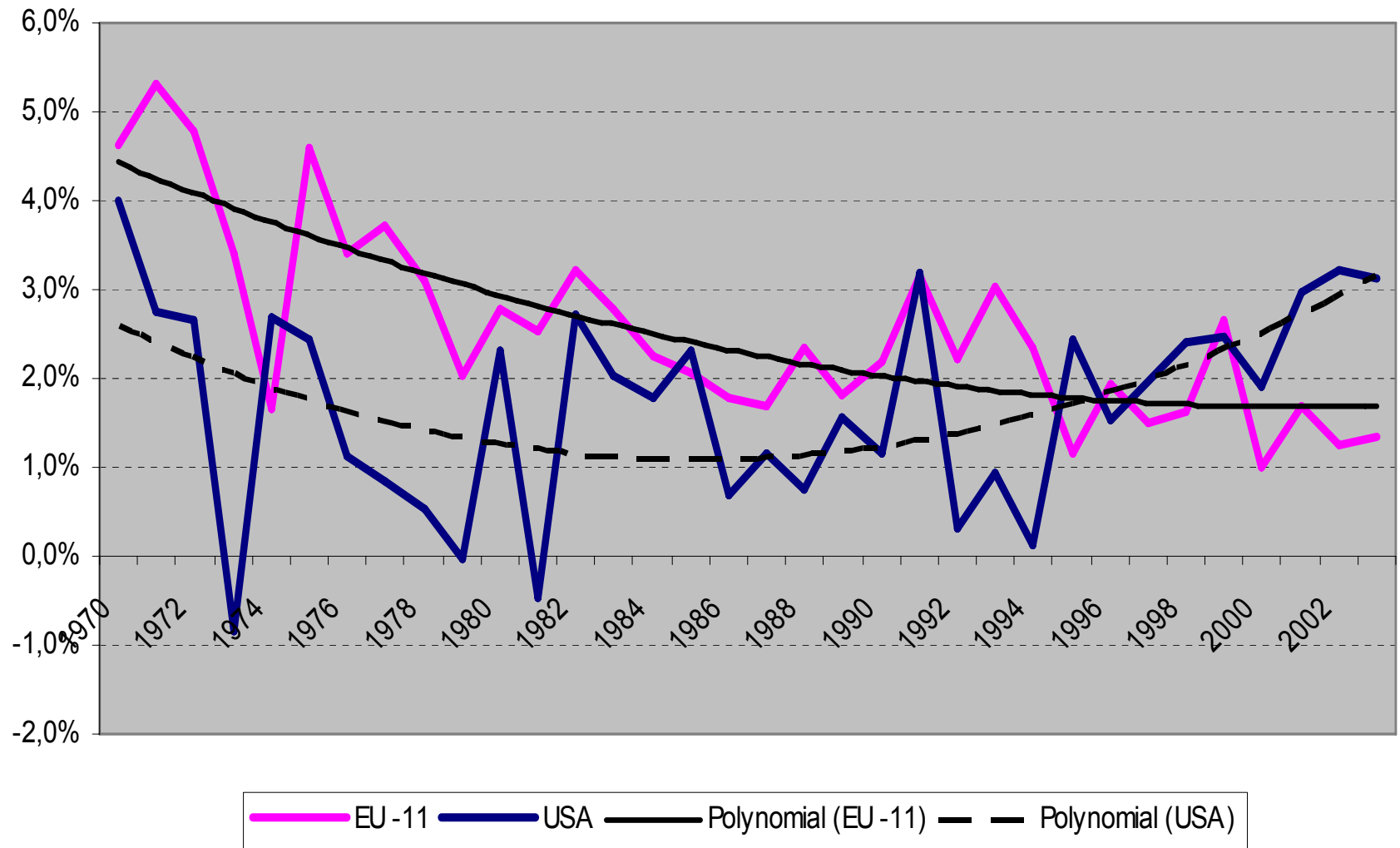
Graph 4: relative productivity (GDP per hours worked)
(source: OCDE)



Addendum: emploi, croissance et productivité

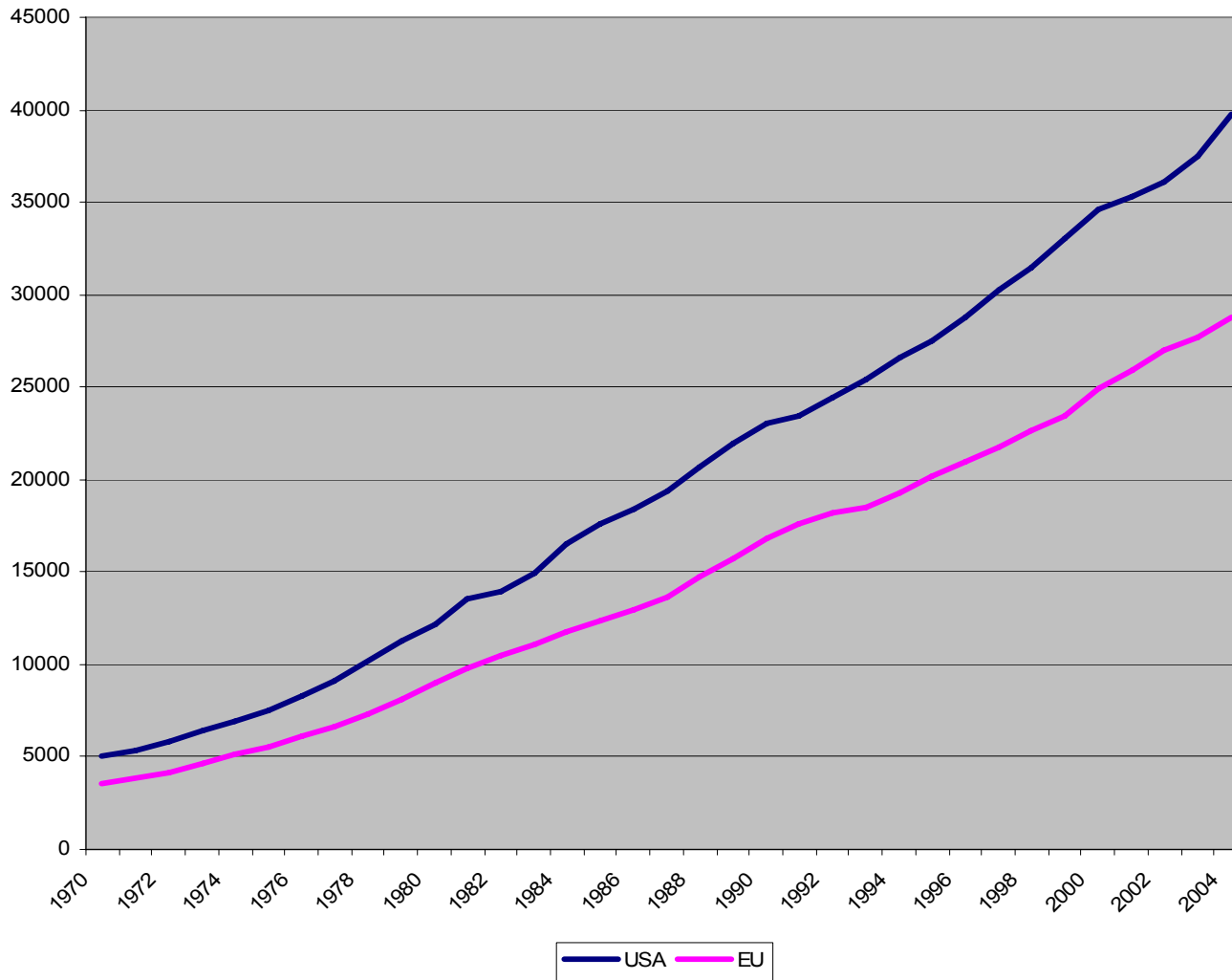
- L'impact de la croissance sur l'emploi est médié par l'évolution de la productivité:
 - Dont l'évolution est, à court terme, cyclique:
 - $\gamma = \text{PIB} / L$. Si PIB \downarrow (resp. \uparrow), tandis que $L \leftrightarrow$ (en raison de l'inertie des ajustements), alors la productivité apparente décroît (resp. croît)
 - Laquelle détermine, à long terme, la croissance **potentielle**
 - $G_p = (\Delta N/N) + (\Delta \gamma/\gamma)$
 - Si $G > G_p \Rightarrow \downarrow U$ ou tensions (inflationnistes et/ou sur le commerce extérieur)
 - Si $G < G_p \Rightarrow \uparrow U$

Croissance annuelle de la productivité

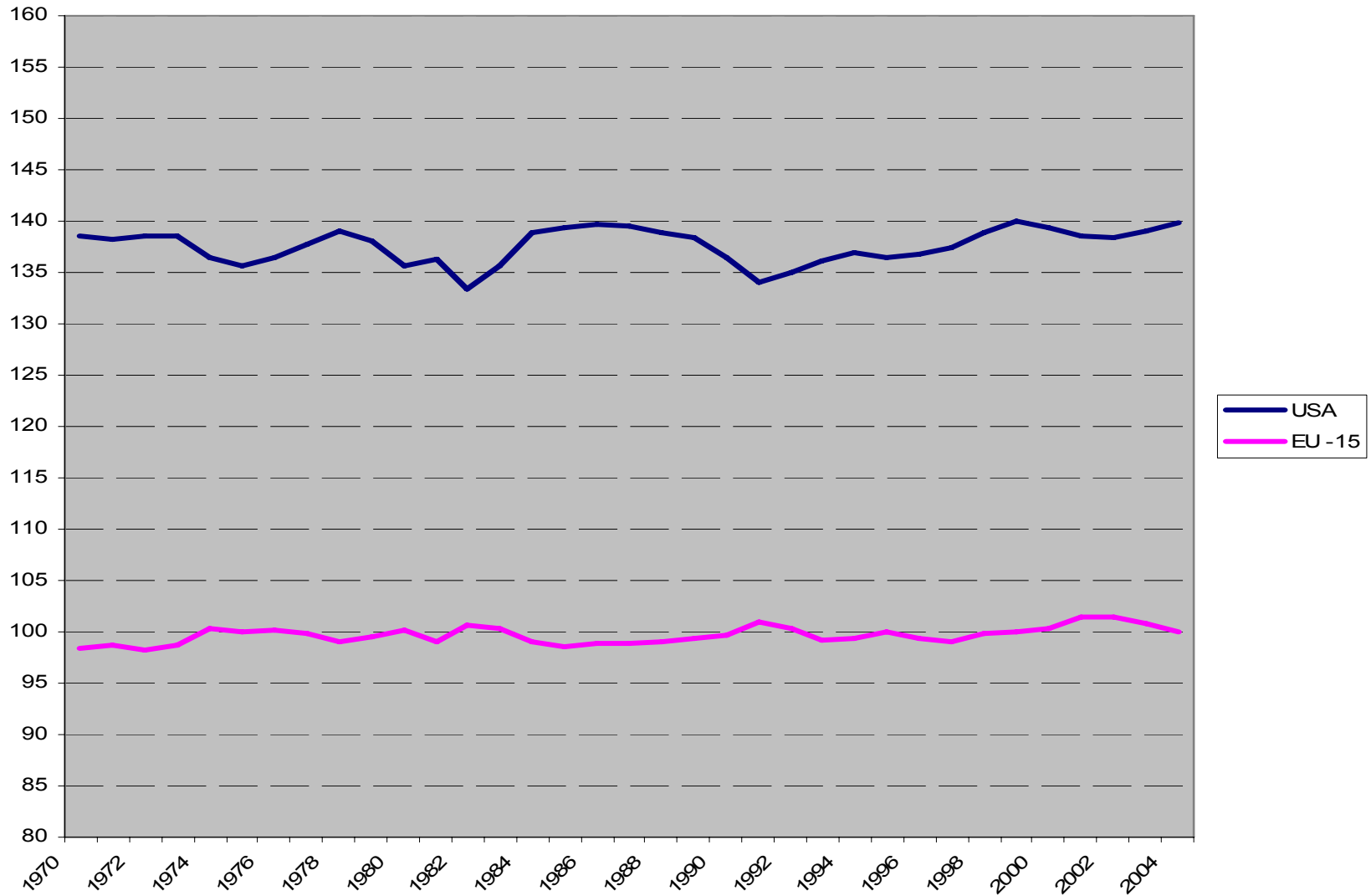


-
- La croissance potentielle exprime donc les contraintes d'offre qui pèsent (à LT) sur la croissance
 - Les contraintes de demande peuvent brider la croissance en deçà de la croissance potentielle
 - A court terme, en période de chômage, le ralentissement de la croissance potentielle (par une réduction du taux d'activité ou par un ralentissement des gains de productivité) peut-être une bonne chose
 - Politiques malthusiennes
 - Politiques d'enrichissement de la croissance en emploi
 - Mais à LT, le ralentissement de la croissance potentielle réduit la richesse par tête.
-

GDP per capita
(source: OECD)



Volume Index of GDP per Capita



I. Les marchés du travail en Europe

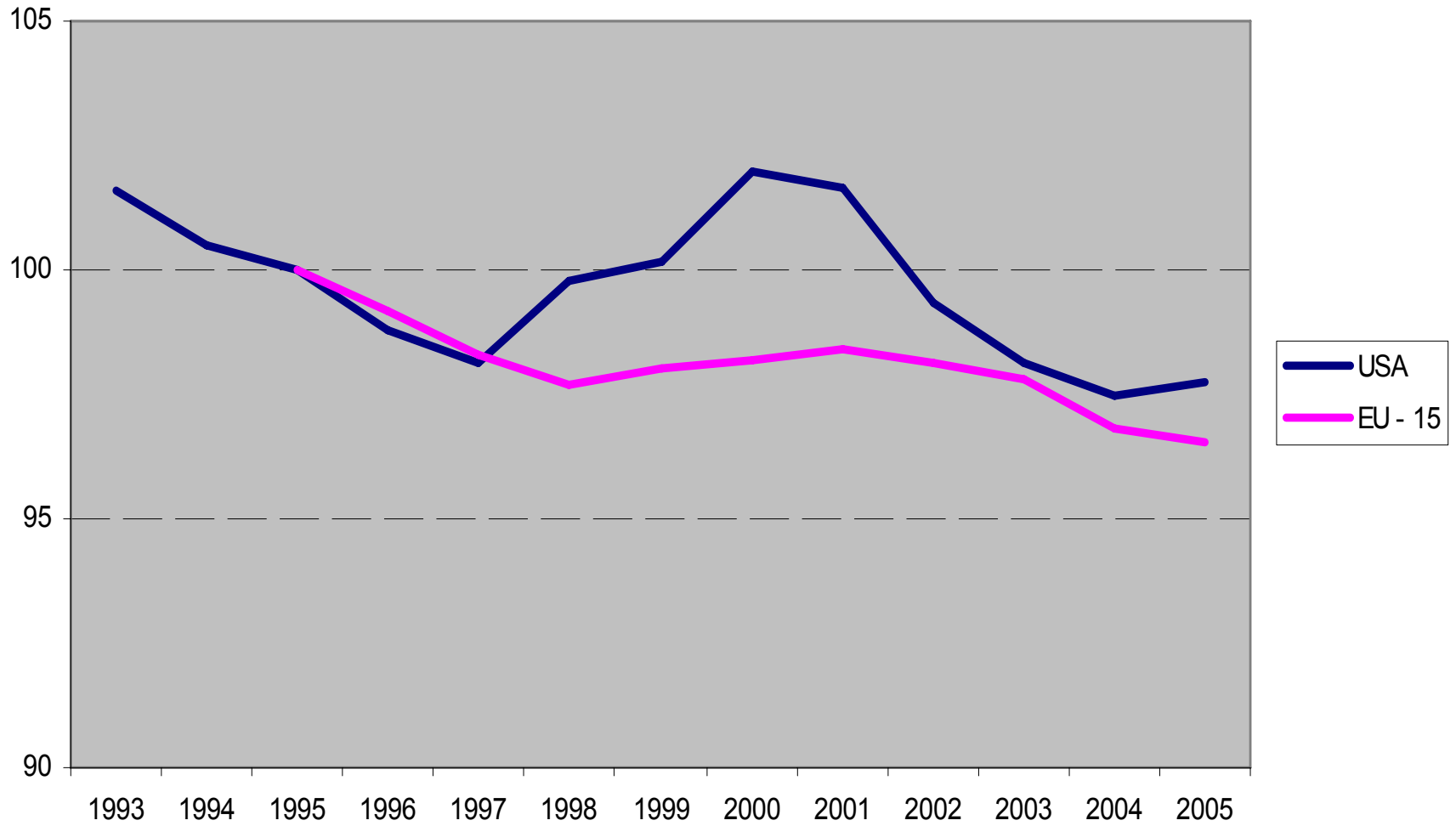
I.1 Aux racines de l'euro-chômage: vision globale

A) Performance comparée: taux de chômage, taux d'emploi, heures travaillées

B) Productivité et richesse par tête

C) Une histoire de coût du travail?

Evolution du coût unitaire réel du travail (source: OCDE)



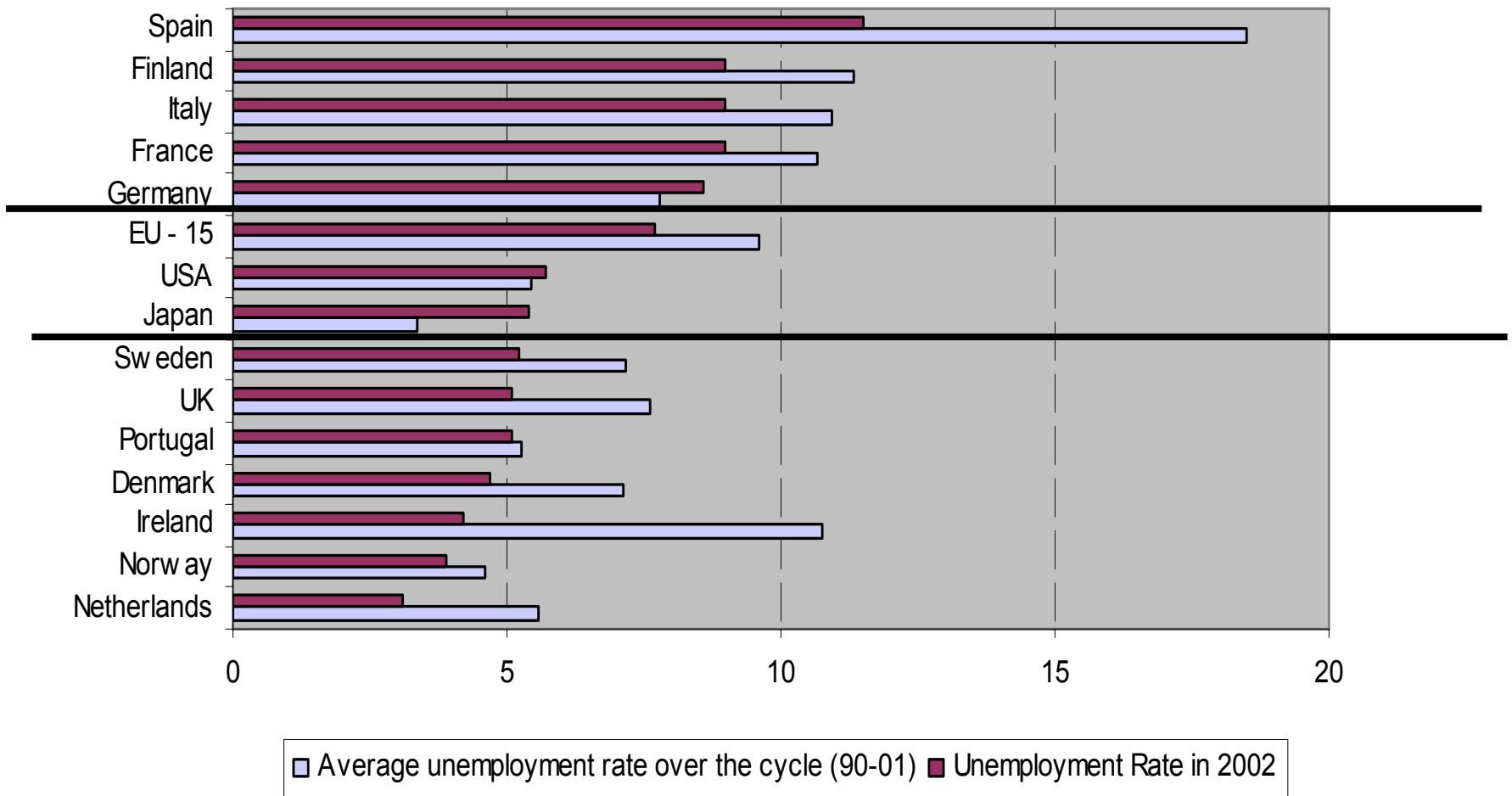
Chapitre 2 Chômage: des régimes différents entre pays et au cours du temps

II. Les marchés du travail en Europe

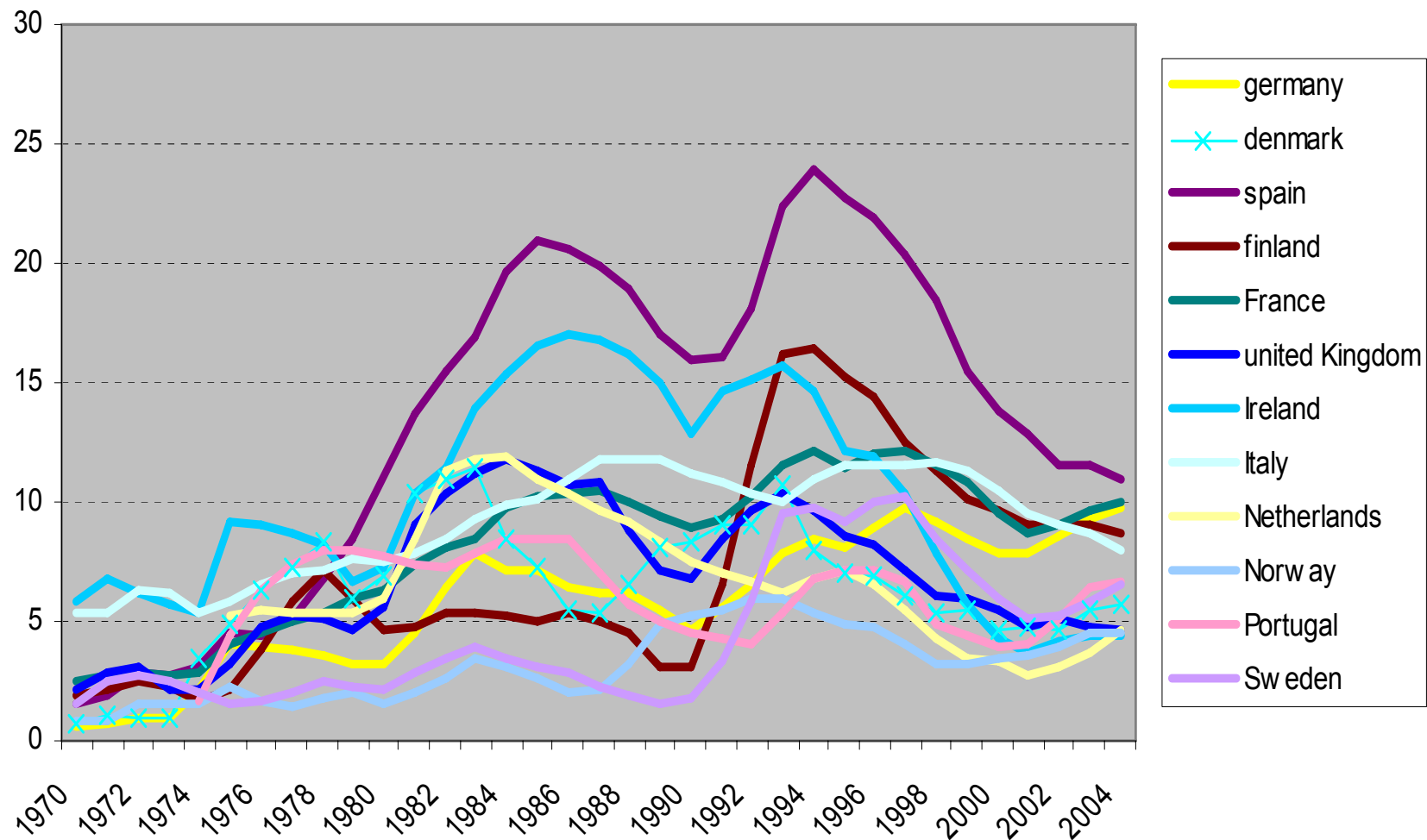
I.1 Aux racines de l'euro - chômage: vision globale

I.2 Derrière l'euro - chômage: la diversité des performances en Europe

Graph. 8: Ranking of Countries in growing order of Unemployment
(source: OECD)

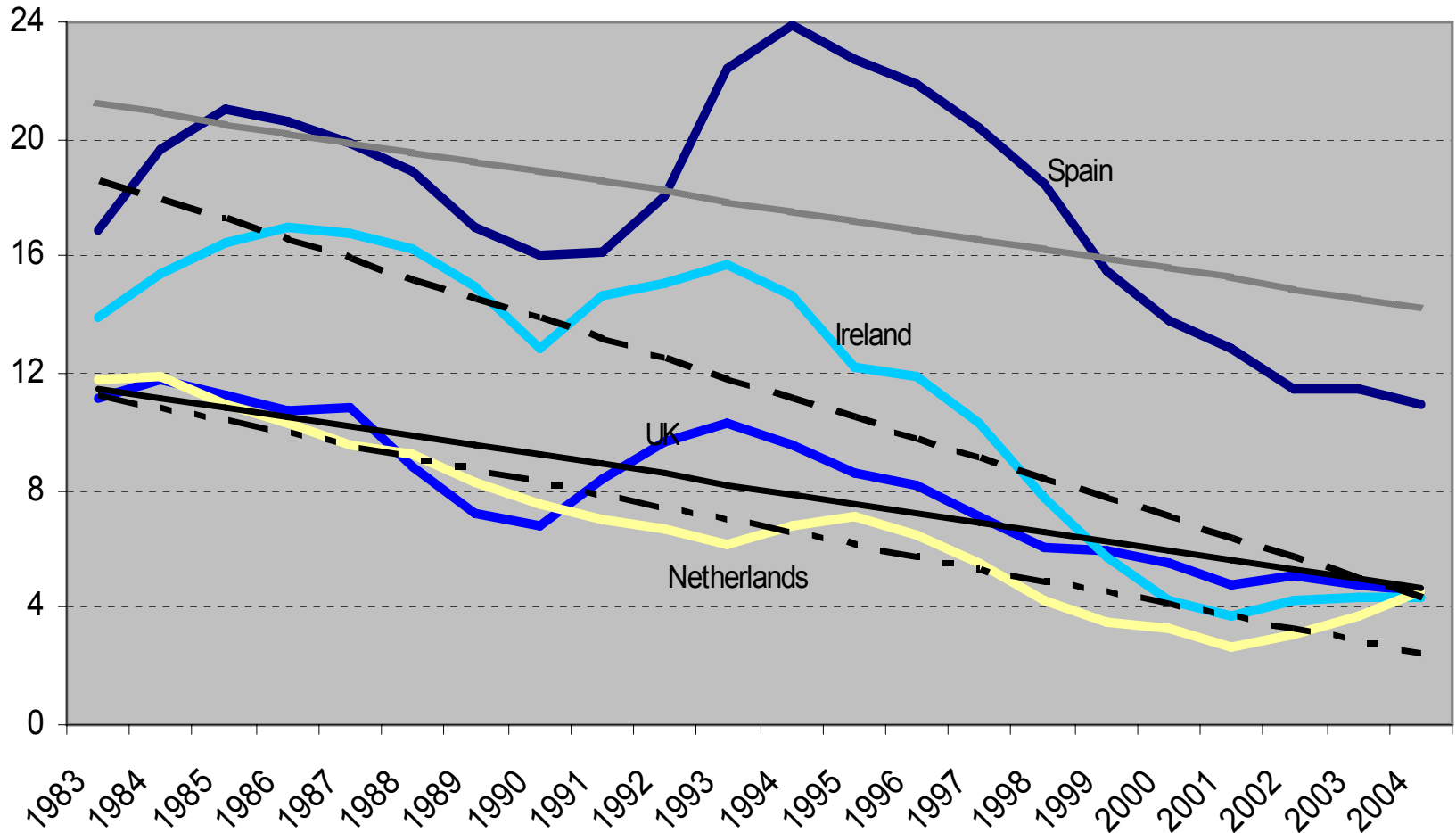


Taux de chômage en Europe



A) Les modèles de réussite

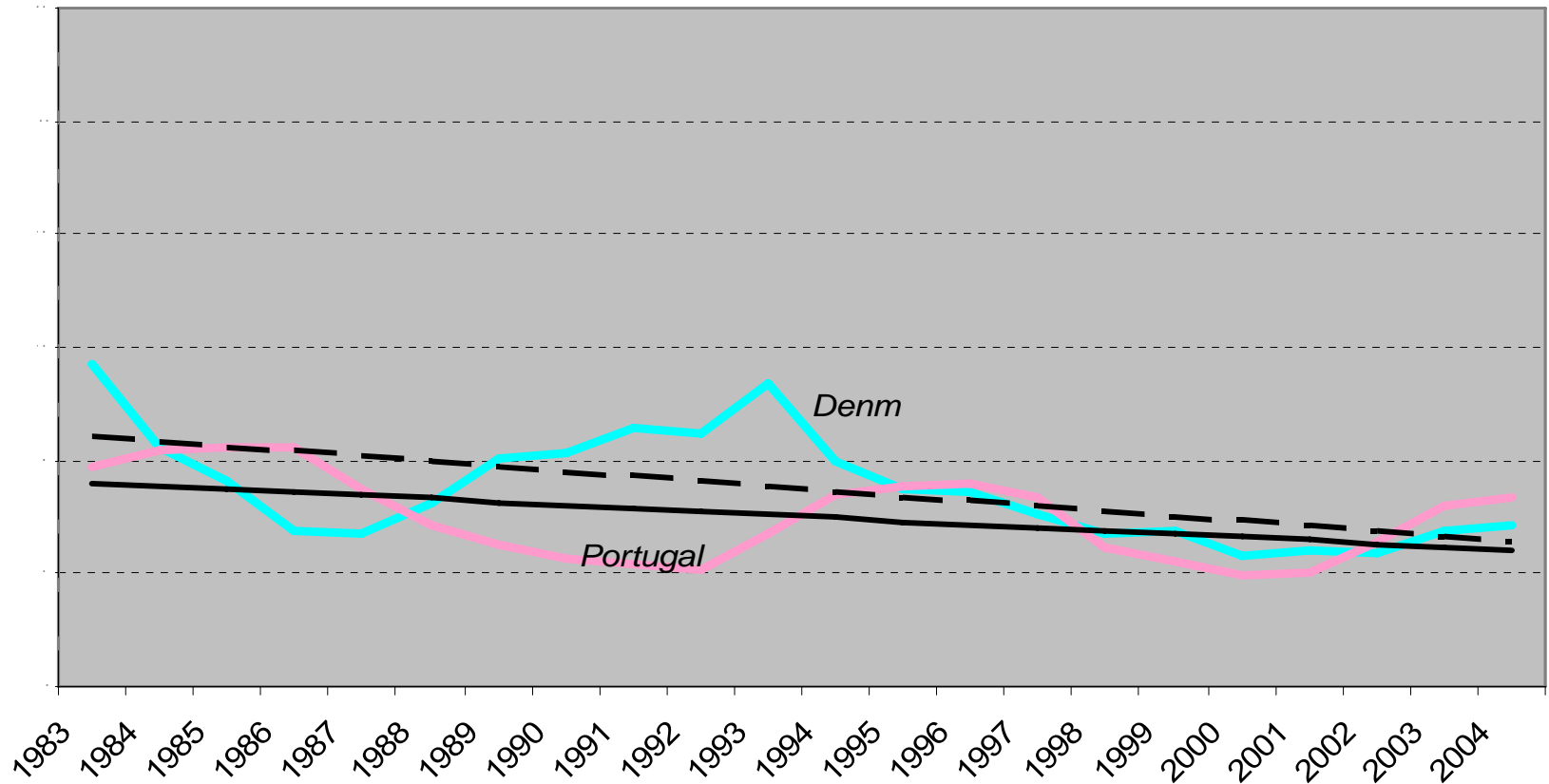
Graph 9.a: Continuous underlying downturn in Unemployment
(Source: OECD)



A) Les modèles de réussite (2)

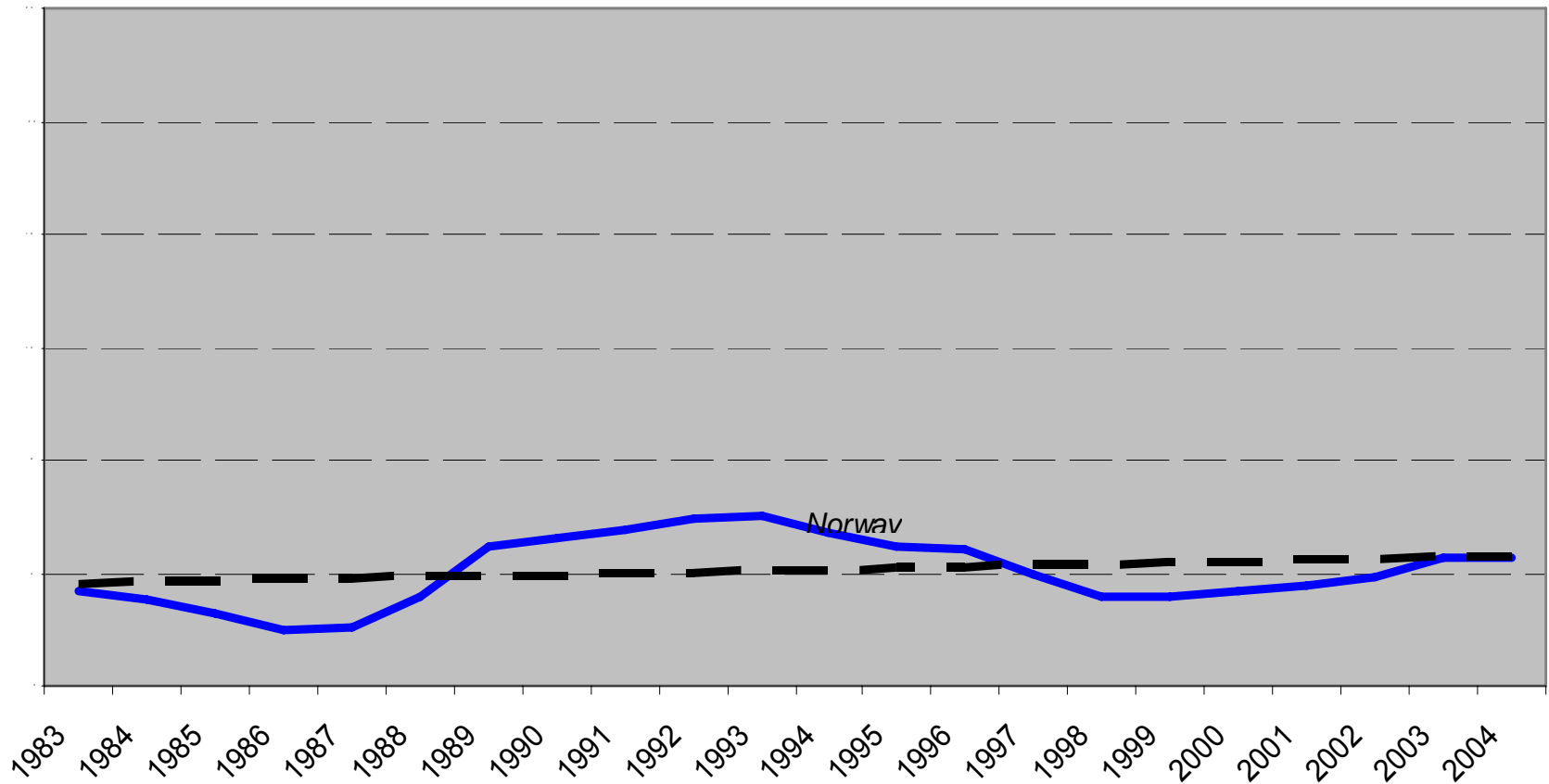
Graph 9.b: Slowly decreasing Unemployment

Source: OECD



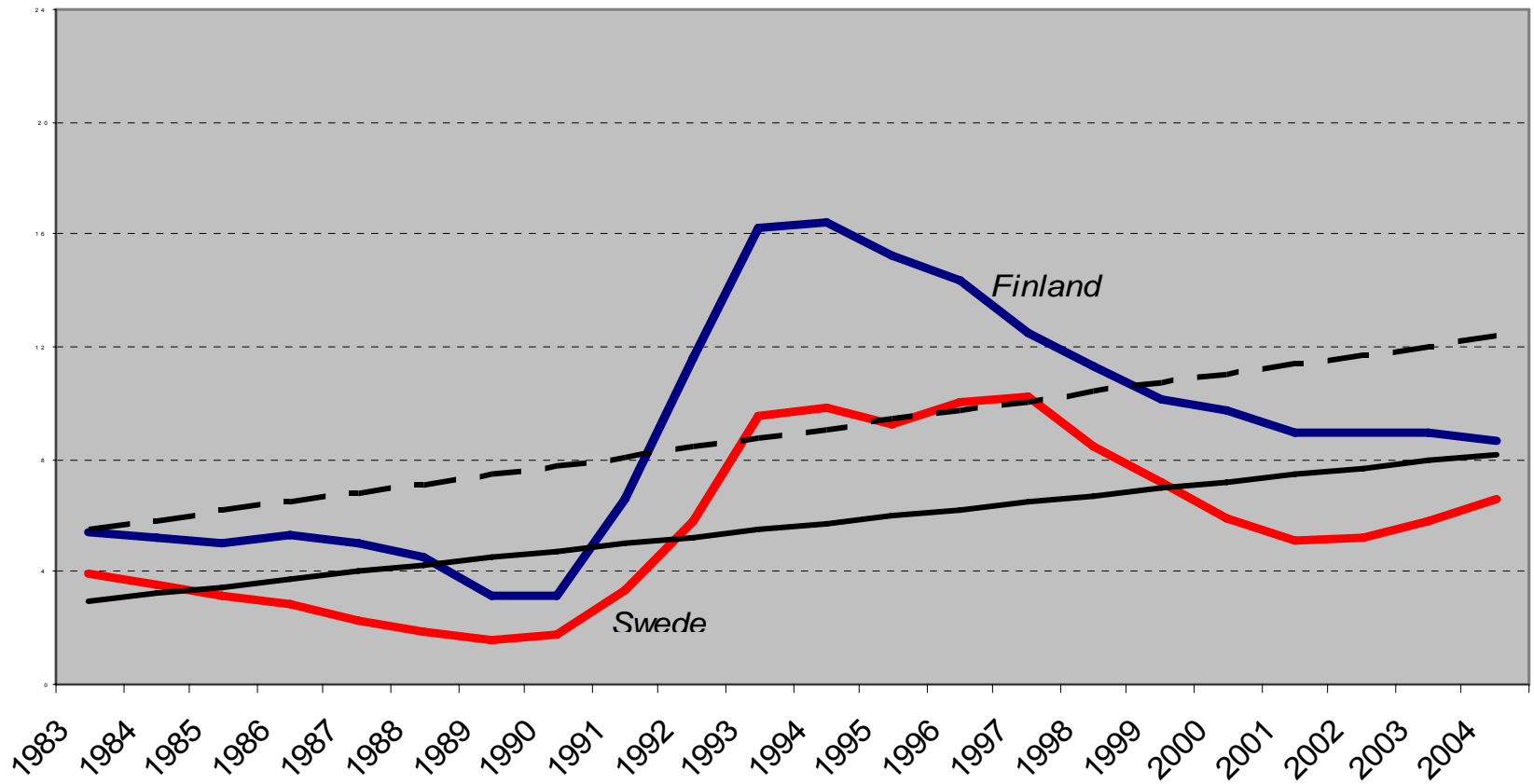
A) Les modèles de réussite (3)

Graph 9.c Resistent low level of unemployment
(Source: OECD)



B) Les modèles en rupture

Graph 9.d: Upward break in unemployment trend
(Source: OECD)



B) Les modèles en échec

Graph 9.e: Persistent mass unemployment
(source: OECD)

