

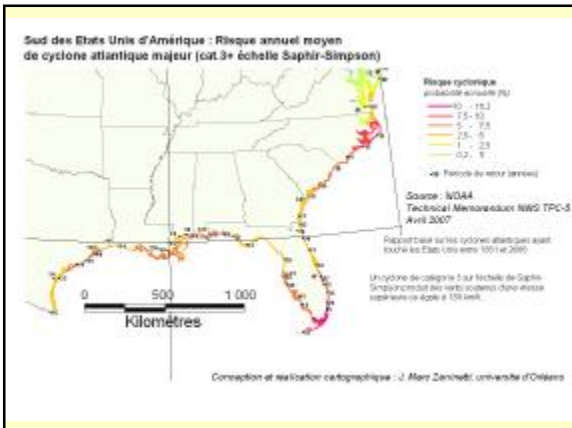


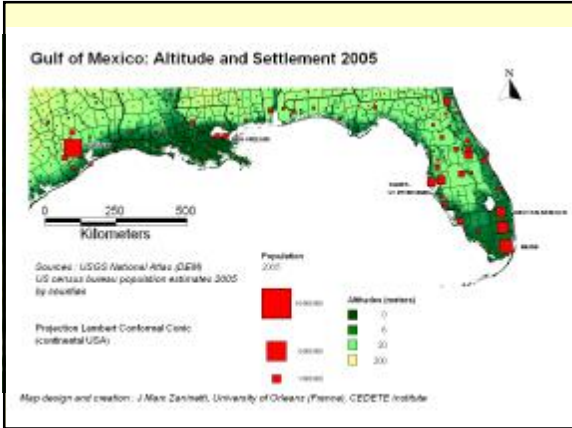
**Résilience et capacité
d'adaptation sur le littoral du
Golfe du Mexique**
Jean-Marc Zaninetti
Professeur de géographie
Laboratoire CEDETE

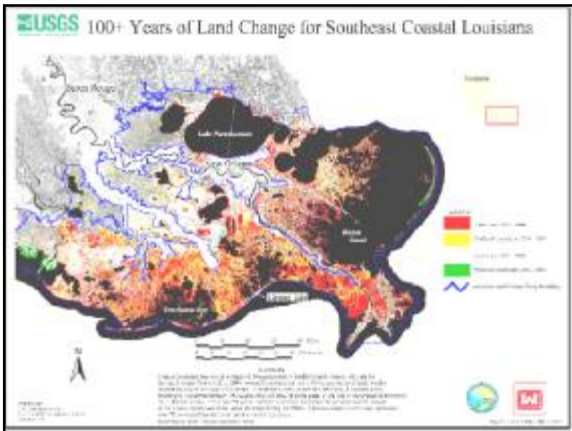


**Adaptation à la montée des
risques sur le littoral**

- Un aléa naturel récurrent
- Un environnement particulièrement vulnérable
- Un aménagement et une prévention défailante

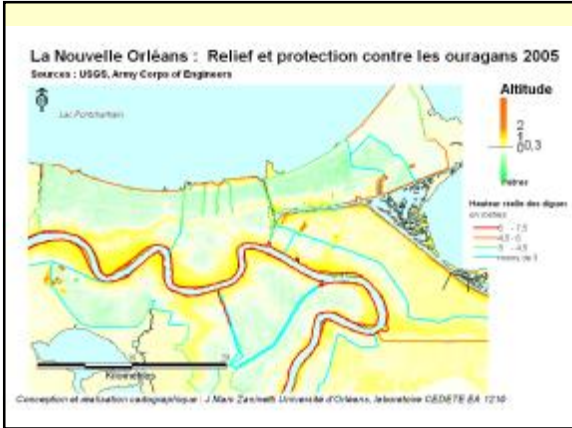


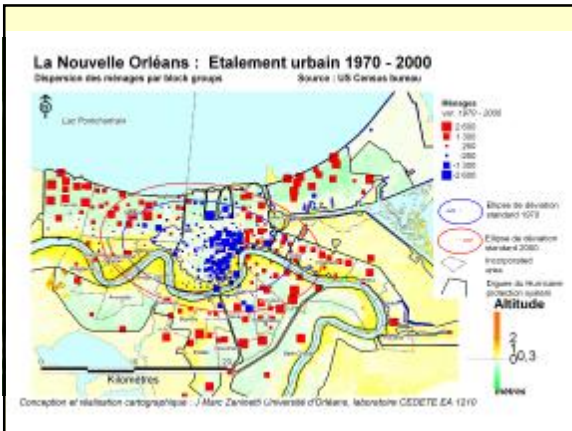




Le Hurricane protection system

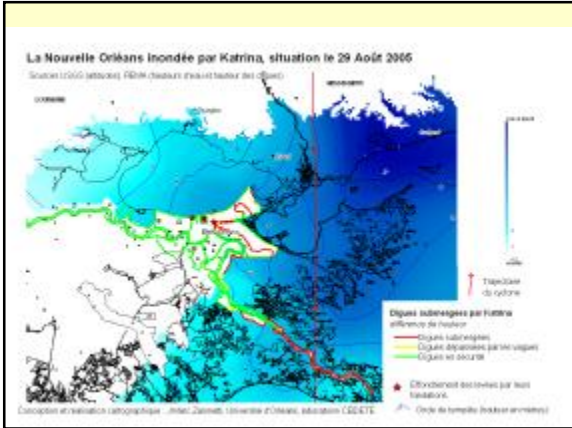
- Une politique de protection structurelle (1965)
- Le National Flood Insurance Program (1968)
- Les deux paradoxes

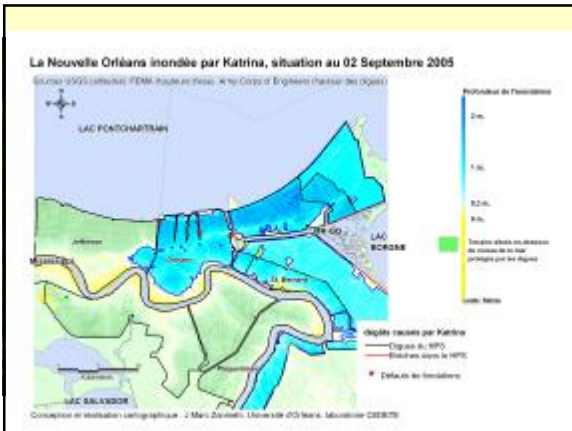


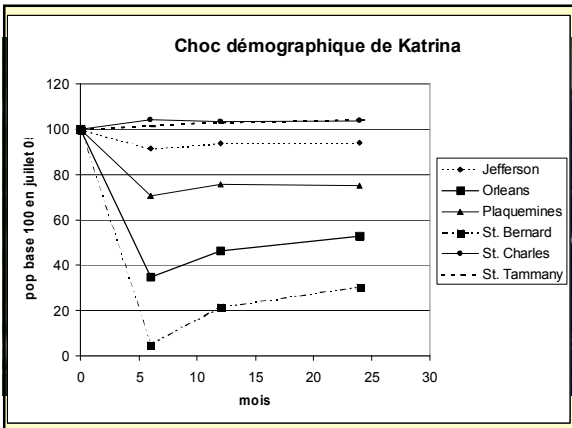


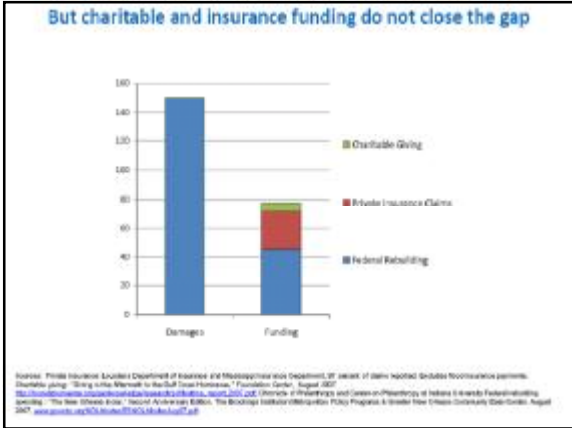
Catastrophe naturelle et résilience

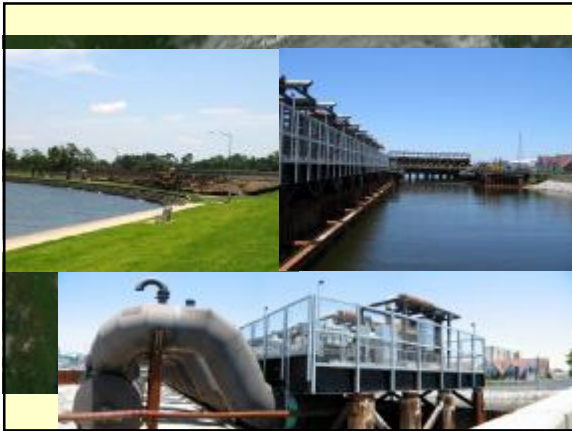
- Katrina, une catastrophe d'ampleur régionale
- Une résilience encore inachevée
- Peut-on prévenir la récurrence de catastrophe d'ampleur égale ?





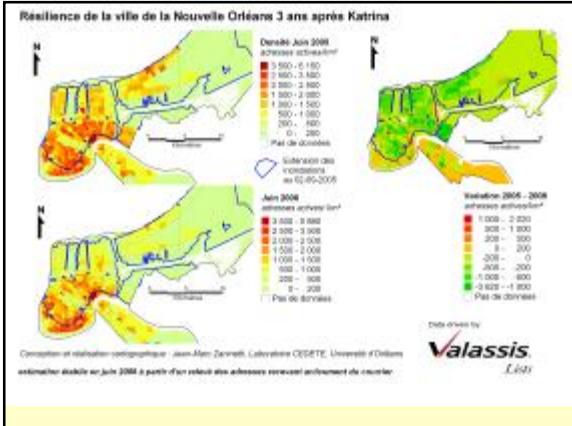






La tente résurrection de la Nouvelle Orléans

- Les difficultés de la reconstruction (Road Home Program)
- Des progrès substantiels toutefois
- Un plan assez modeste au final (UNOP, 17 target areas)
- Le problème de la justice environnementale







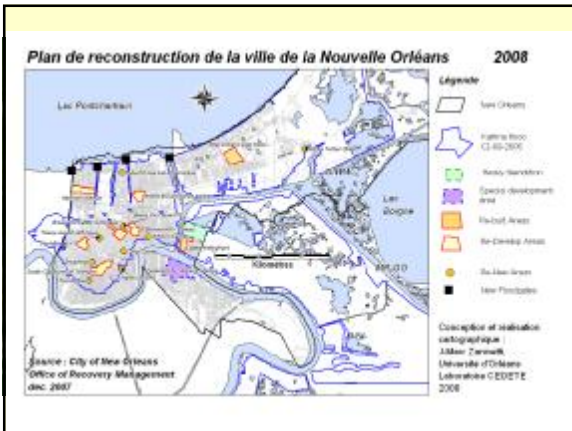








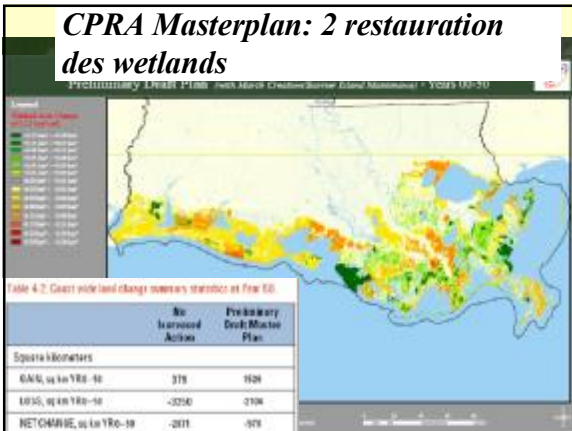


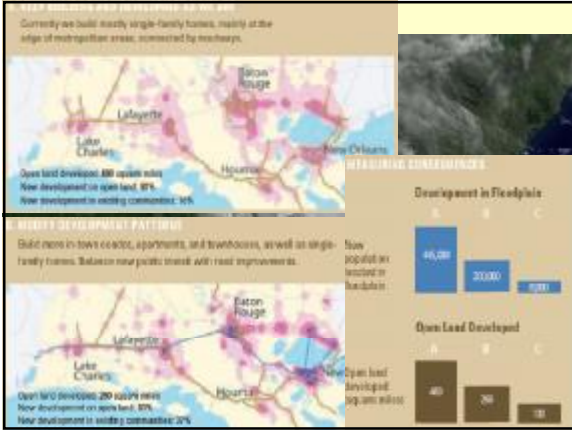


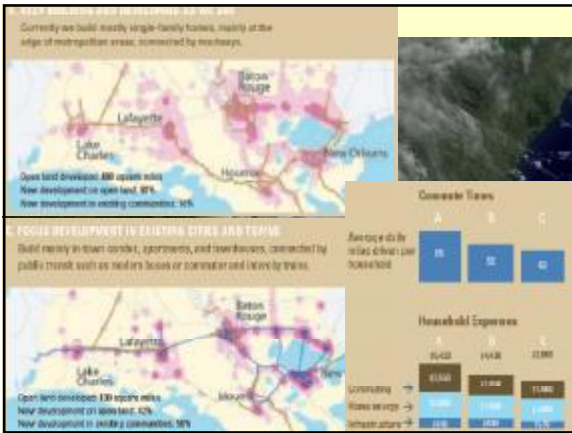


Un plan régional de protection du littoral

- Le plan de l'état de Louisiane financé par une taxation sur l'industrie extractive (législature novembre 2005)
- Le CPRA Masterplan (2006)
- Louisiana Speaks, une démarche de prospective participative (2006)
- Réalisations en enjeux environnementaux















Questions pour aller plus loin

- L'impossible réglementation de l'occupation des sols (*Potential Buy-out areas*)
- Une régulation économique par le marché de l'assurance ?
- Les oxymores de la démocratie locale
- L'antithèse du développement durable ?

