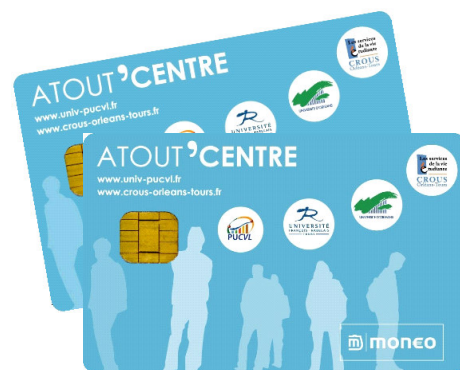


# Comment charger votre carte ATOUT'CENTRE ?



1

Insérez votre **carte ATOUT'CENTRE** et suivez les instructions,



2

Insérez votre **Carte Bancaire\*** et suivez les instructions,

\*Emise par l'un des établissements bancaires ou financiers adhérents à Moneo



3

Insérez à nouveau votre **carte ATOUT'CENTRE** et attendez la fin du chargement...

Et pour un chargement avec recharge Moneo :

1. Choisissez l'option « avec recharge »
2. Saisissez le code imprimé sur le ticket recharge
3. Attendez la fin de l'opération ...

**A la fin de l'opération, la borne édite un ticket.  
TIREZ-LE DELICATEMENT VERS VOUS POUR LE DECOUPER**