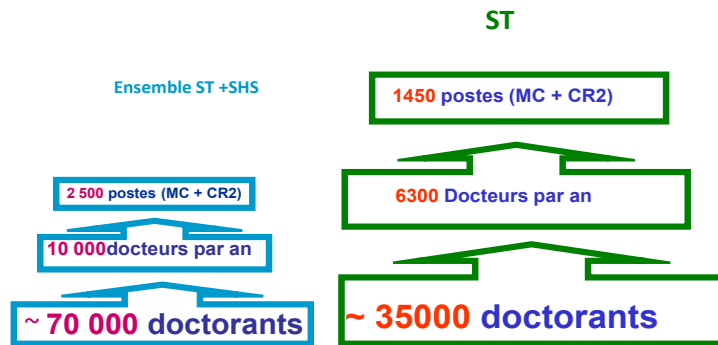


Préambule :

Vous constatez à regret que la recherche publique n'est plus le principal débouché de la thèse ou vous avez toujours voulu travailler hors du milieu académique. Réfléchir en amont à son projet professionnel et s'ouvrir vers l'extérieur est donc indispensable pour ne négliger aucune possibilité.

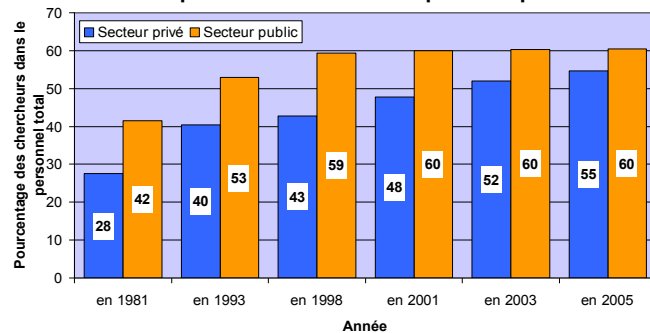
Le marché de l'emploi des docteurs : statistiques

Les trois chiffres à retenir



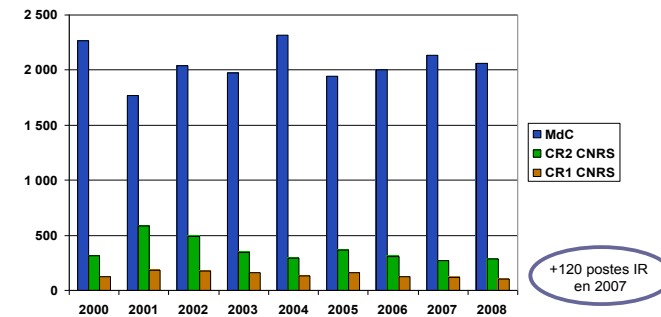
Sources : ministère de la recherche + IREDU 2006

Evolution de la part des chercheurs dans le personnel des secteurs public et privé



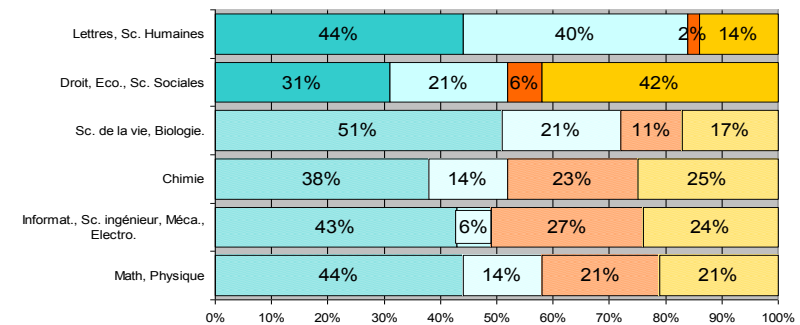
OIST - Indicateurs de Sciences et de Technologies - Edition 2006

Recherche publique postes ouverts au concours



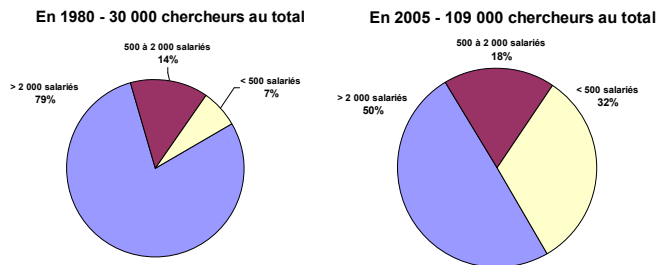
Ministère de l'Éducation Nationale et CNRS

Insertion des docteurs 3 ans après la thèse Par discipline Génération 2003



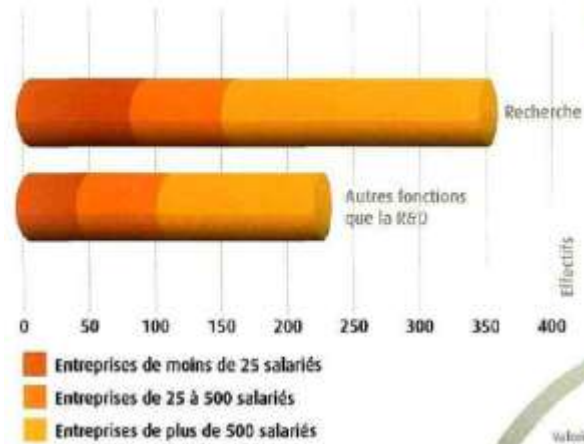
Sources : CEREQ, IREDU 2006

Les PME emploient de plus en plus de chercheurs



Répartition des effectifs chercheurs selon la taille des entreprises

MINESB - DEP - La R&D en France en 2004 et OST - Indicateurs de Sciences et de Technologies - Edition 2005

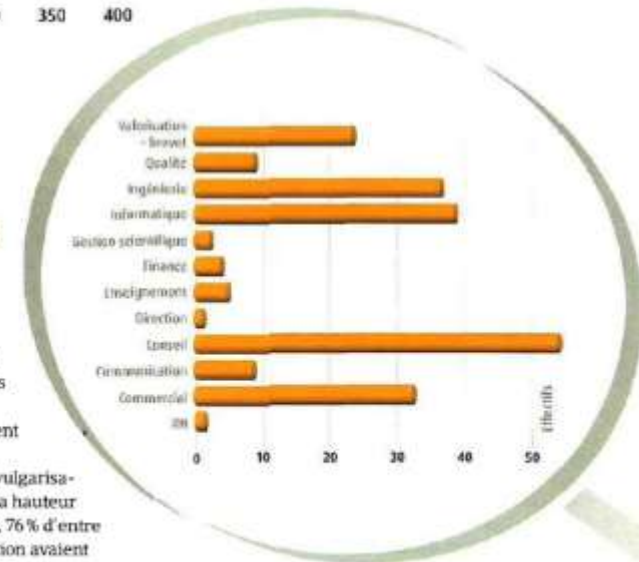


La R&D bien sûr...

Les docteurs inscrits à l'ABG et recrutés en CDI dans le privé ont rejoint majoritairement des départements de R&D (59%). Plus intéressant, cette intégration n'est pas exclusive aux grandes entreprises, car 46% des docteurs sont recrutés dans des PME de moins de 500 salariés. De plus, 60% des docteurs en biologie sont recrutés par des PME de biotechnologie.

Et vous avez pensé aux métiers du conseil ?

De nombreux emplois hors de la R&D sont ouverts aux docteurs dans les entreprises. Les expertises acquises pendant la formation par la recherche (et pas seulement pour la recherche) sont appréciées dans le conseil (25,1%), l'ingénierie (16,9%) ou la valorisation (11%). De plus, des métiers qui paraissent plus éloignés de la recherche (commerce, communication) entretiennent également des liens étroits avec la sphère de la production de connaissances (vente de matériel aux laboratoires, vulgarisation ou édition scientifique). Ces emplois sont-ils à la hauteur des compétences des docteurs ? Dans nos enquêtes, 76% d'entre eux affirmaient que leur personnalité et leur formation avaient été conjointement déterminantes pour leur embauche.



Les atouts des jeunes docteurs pour l'entreprise

- aptitude à l'innovation et au changement, traduire et résoudre des problèmes complexes
- qualité rédactionnelle, rigueur scientifique, esprit créatif
- spécialisation et compétences transversales, investissement, méthodologie
- adaptabilité, autonomie, réseau international
- capacité à gérer des projets, mener des entretiens, dépouiller, analyser, structurer l'info

Comment trouver ma place hors du milieu académique ?

Doctorants et Jeunes docteurs : optimisez votre accès à l'emploi

L'Association Bernard Grégory œuvre pour favoriser l'insertion professionnelle des jeunes docteurs en entreprise.

Les personnels de l'Université d'Orléans, représentant l'ABG, vous proposent de vous accompagner dans vos démarches de recherche d'emploi.

- Accompagnement dans la précision de votre projet professionnel
- Conseils rédaction de cv et lettre de motivation
- Formations de préparation à la recherche d'emploi
- Informations emploi : sites internet spécialisés, liste d'entreprises, ressources documentaires...

L'inscription, qui est gratuite, vous permet :

- de bénéficier de l'accompagnement des conseillers si vous le souhaitez
- de mettre votre cv en ligne sur le site internet de l'ABG afin qu'il soit consultable par les entreprises
- de recevoir automatiquement les offres d'emploi
- de bénéficier du réseau des anciens
- d'avoir accès aux ressources de l'ABG...



Plus d'infos : Lien sur la plaquette de l'ABG locale

www.abg.asso.fr

Contacts :

- Coordinatrice et conseillère tous domaines : [Aline Lejeune](#) (Conseillère emploi-entreprises à l'Espace Stage Emploi Entreprise)
- Conseiller en Sciences et Technologies : [Olivier Richard](#) (Enseignant chercheur en Biologie)
- Conseiller tous domaines : [Mickaël Mathien](#) (Conseiller insertion professionnelle à l'Espace Stage Emploi Entreprise)

La formation « Valoriser ses compétences : Nouveau Chapitre de la Thèse® = « NCT »

Vous n'avez pas toujours conscience de tous les atouts que vous retirez de votre formation doctorale. Le « NCT » vous conduit à regarder votre thèse non plus uniquement comme un sujet scientifique mais comme une expérience professionnelle de conduite de projet dont vous avez su gérer tous les tenants et aboutissants et qui vous a permis de développer de nombreuses compétences. Cette formation vous aide à :

- Savoir présenter votre thèse et vos compétences en langage non académique, devant un public de non spécialistes,
- Identifier l'ensemble des compétences, y compris non scientifiques, mises en œuvre au cours de votre thèse,
- Définir les pistes professionnelles qui en découlent et vous préparer à la rédaction de CV adaptés ainsi qu'aux entretiens de recrutement
- Recueillir les retours des recruteurs sur votre présentation et votre projet

Inscriptions en Novembre
auprès de votre école doctorale.

Réservé aux doctorants ayant
soutenu 1 mois avant ou
prévoyant de soutenir 1 an
après la date d'inscription.

Accompagnement de Mars à
Juin par un consultant
spécialisé

Plus d'infos : <http://www.abg.asso.fr/Page/Cms/ViewSection.aspx?SectionId=65>

« L'exercice NCT est pour moi une réussite car il m'a permis entre autre de clarifier mon projet personnel, d'identifier mes compétences et de prendre conscience que c'est dès maintenant qu'il faut commencer nos recherches.

La présentation orale permet de compléter cet exercice et d'agrandir son réseau ».



Les Doctoriales®

Séminaire d'une semaine vous permettant :

- d'affiner votre connaissance de l'entreprise et de la mise en œuvre d'un projet
- de préciser votre projet professionnel
- de préparer votre insertion professionnelle

Ce séminaire est ouvert en priorité aux doctorants en 2^{ème} et 3^{ème} années de thèse.

Inscription auprès de votre école doctorale

Ouverts en priorité aux doctorants en 2^{ème} et 3^{ème} année de thèse

Une semaine en Octobre-Novembre



Plus d'infos sur les doctoriales 2010 : http://www.antsearch.univ-tours.fr/doctoriales/default.asp?FCT=DP&ID_PAGE=1

La mission d'expertise dans une entreprise, une collectivité territoriale, une administration...incluse au nouveau contrat de doctorant contractuel.

Les conseillers locaux de l'ABG peuvent vous aider dans vos recherches d'une structure d'accueil.

Possibilité de mener cette mission dans un établissement public, une association ou une fondation également pour une durée annuelle maximale de 268 heures ou 32 jours.

Plus d'infos : <http://www.univ-orleans.fr/recherche/scerecherche/index.php>