

L'Université d'Orléans

*Ancrée dans le territoire, ouverte à l'international
Rooted in the region, open to the international world*

COMMUNIQUE

PRES Centre Val de Loire université : Un nouvel outil de coopération stratégique

Le 4 mars 2010, Valérie PECRESSE, ministre de l'Enseignement supérieur et de la Recherche a signé le décret de création du Pôle de Recherche et d'Enseignement Supérieur (PRES) « Centre - Val de Loire Université ». La coopération initiée dès 2003 par les universités d'Orléans et Tours au sein de l'association Pôle Universités Centre Val de Loire est assurée désormais d'une pérennité officielle.



Cet outil de coopération est qualifié de stratégique par Youssoufi Touré, Président de l'université d'Orléans. Il va permettre de créer dans la région Centre, un pôle de formation et de recherche visible et attractif pour les étudiants, les chercheurs, et le monde économique. « Jusqu'alors, nous avions des compétences reconnues pour leur excellence, mais elles étaient éparses. Rassemblées dans le PRES, elles offrent une plus grande visibilité à l'excellence, à l'échelle nationale et internationale ».

Le nouvel établissement public de coopération scientifique (EPCS) fédère, autour du socle formé par les deux universités, quatre grandes écoles d'ingénieurs et de management organisées en collège - c'est une singularité de ce PRES - ainsi que les hôpitaux d'Orléans et Tours, soit plus de 40 000 étudiants et 9 000 enseignants-chercheurs.

Forts de cette nouvelle masse critique, des complémentarités et des synergies engendrées et soutenues par les collectivités, l'université d'Orléans et ses partenaires entendent faire du PRES un accélérateur du développement territorial, via la formation, la recherche et le transfert de technologie. Avec les liens qui existent déjà avec les pôles de compétitivité, avec les entreprises, avec les organismes de recherche publics : le BRGM qui rejoindra bientôt le PRES, le CNRS, l'INRA et l'INSERM, avec les élus du territoire, « le PRES va nous permettre d'aller plus vite et plus loin dans nos action », synthétise Youssoufi Touré.

La création en cours d'un service mutualisé de valorisation de la recherche en est la première traduction concrète.

Contact Presse :

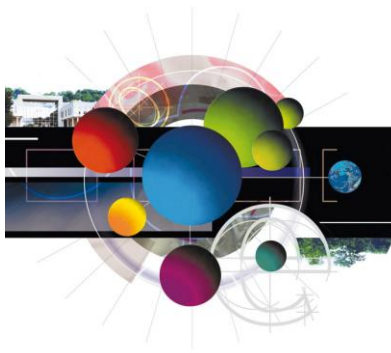
Janick Brabant – Chargée de communication

Tél. : 02 38 41 71 88 – 06 31 92 44 50 – e-mail : charge.com@univ-orleans.fr

www.univ-orleans.fr/presse



08.03.10



L'Université d'Orléans

Ancrée dans le territoire, ouverte à l'international
Rooted in the region, open to the international world



Les acteurs du PRES Centre - Val de Loire Université

Membres fondateurs :

- Les universités d'Orléans et François-Rabelais de Tours
- Le collège des grandes écoles d'ingénieurs et de management réunissant :
 - l'Ecole Supérieure de Commerce et de Management (ESCEM) de Tours-Poitiers,
 - l'Ecole Nationale d'Ingénieurs du Val de Loire (ENIVL),
 - l'Ecole Nationale Supérieure de la Nature et du Paysage (ENSNP) et
 - l'Ecole Nationale Supérieure d'Ingénieurs de Bourges (ENSIB)
- Le collège des établissements de santé formé par le CHRU de Tours et le CHR d'Orléans.

Membres associés :

Le Conseil régional du Centre et le CROUS Orléans-Tours.