

LINUX - Distribution UBUNTU

Configuration d'Eduroam :

WPA2 TTLS/PAP

Identité externe : anonymous@univ-orleans.fr

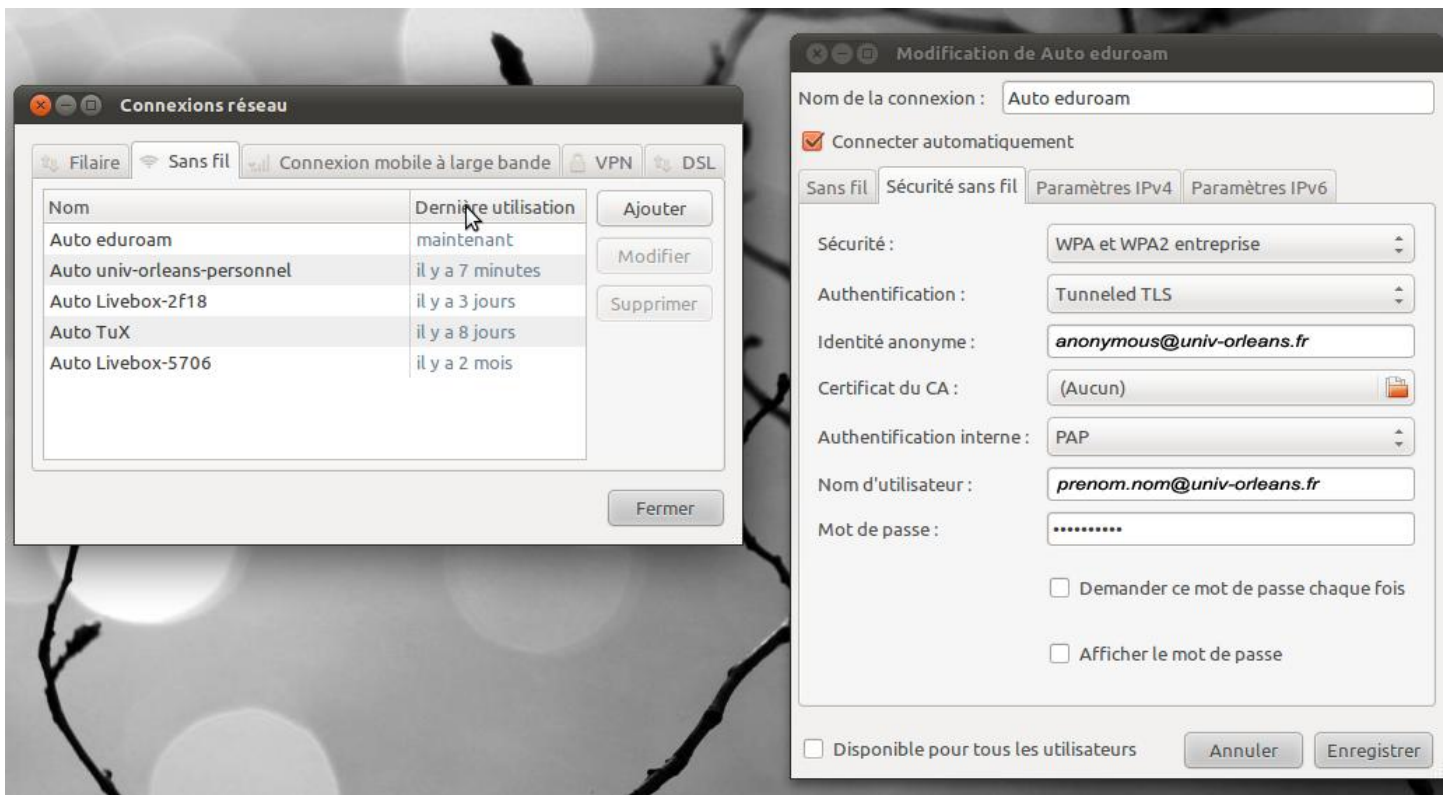
SSID : eduroam

vosre compte : adresse email [prenom.nom@univ-orleans.fr] et mot de passe de messagerie

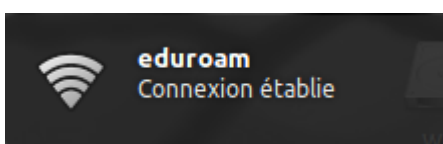
Créer un profil eduroam, dans la barre des tâches, cliquer sur le symbole WIFI :



Dans les connexions réseaux, choisir l'onglet "Sans fil", ajouter. Votre nom d'utilisateur est votre email sous la forme : prenom.nom@univ-orleans.fr. Le mot de passe est celui de votre messagerie. Terminer par enregistrer.



Dans la barre des tâches la connexion établie s'affiche.



Vous pouvez naviguer avec votre navigateur favori.