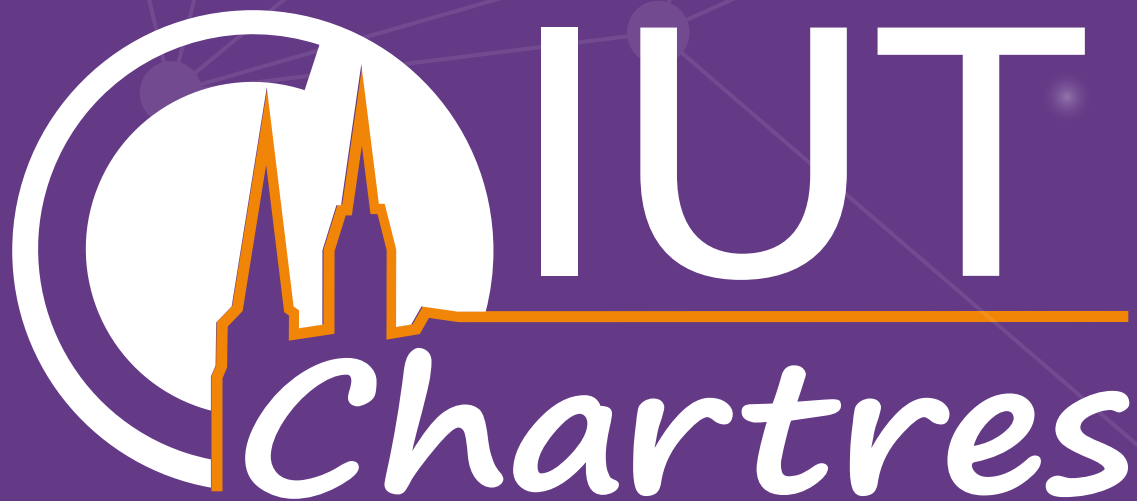


# BUT & LICENCES Pro



Institut Universitaire de Technologie



1 place Roger Joly - 28000 CHARTRES

Tel: **02 37 91 83 00**

[www.univ-orleans.fr/iut-chartres](http://www.univ-orleans.fr/iut-chartres)

 IUTdeChartres



L'IUT de Chartres : révélateur de compétences depuis plus de 30 ans !

## Comment s'inscrire ?

Les frais d'inscription universitaire sont, pour l'année 2021/2022, gratuits pour les étudiants boursiers et de 170 € pour les étudiants non boursiers. Les apprentis sont exonérés de frais d'inscription.

### Comment s'inscrire en BUT ?

Toutes les inscriptions en BUT formation initiale ou par apprentissage se font via le portail Parcoursup selon le calendrier suivant:

[www.parcoursup.fr](http://www.parcoursup.fr)

Séquencement	Formalités à accomplir
21 Décembre 2021	Ouverture du site d'information de Parcoursup
du 20 Janvier au 29 Mars 2022	Inscription et saisie des vœux
07 Avril 2022	Dernier jour pour finaliser le dossier et confirmer les vœux
du 02 Juin au 15 Juillet 2022	Propositions d'admission et réponses aux établissements
à partir de début Juillet 2022	Procédure d'admission complémentaire / Résultats du BAC / Inscriptions

### Si vous êtes candidat étranger

Vous souhaitez vous inscrire en 1<sup>re</sup> année de BUT :

- Candidat résidant dans l'Union Européenne : candidature via le **dispositif d'inscription classique** ([www.parcoursup.fr](http://www.parcoursup.fr)).
- Candidat hors Union Européenne : candidature via les **programmes ADIUT** (procédure sur [www.iut.fr](http://www.iut.fr), rubrique « International »).

### Comment s'inscrire en licence professionnelle ?

L'admission en Licence Professionnelle est subordonnée à la décision d'un jury qui examine les dossiers de candidature préalablement établis. La candidature doit être effectuée par Internet : <http://ecandidat.univ-orleans.fr>

Formations	Dates de candidature
Licence Professionnelle GAA	Candidatures possibles dès l'ouverture de la plateforme «eCandidat» (Date Prévisionnelle: Janvier 2022)
Licence Professionnelle CAPPI	
Licence Professionnelle MEEDD	

La procédure est totalement dématérialisée, les pièces du dossier de candidature sont transmises via la plateforme en ligne. Les résultats du jury d'admission sont notifiés en ligne sur le portail «e-Candidat».

### Formation tout au long de la vie

Si vous désirez des informations relatives à la formation continue (salariés, demandeurs d'emploi, titulaire d'un bac ou d'acquis professionnels validés...), contactez le correspondant formation continue de l'IUT ou le Service de la Formation Continue (SEFCO) de l'Université d'Orléans car la procédure d'admission est différente.

Correspondant Formation Continue et VAE de l'IUT : Edgard SEKKO - Tél. 02 37 91 83 40 - [edgard.sekko@univ-orleans.fr](mailto:edgard.sekko@univ-orleans.fr)  
Service de Formation Continue (SEFCO) de l'Université d'Orléans: Tél. 02 38 41 71 80 - [sefco@univ-orleans.fr](mailto:sefco@univ-orleans.fr)

### Apprentissage

Pour toute question concernant l'apprentissage, vous pouvez contacter notre partenaire, le CFA des Universités Centre-Val de Loire.

CFA des Universités - Cellule de Chartres : Tél. 02 37 91 83 04  
[apprentissage.iut.chartres@univ-orleans.fr](mailto:apprentissage.iut.chartres@univ-orleans.fr)  
[www.cfa-univ.fr](http://www.cfa-univ.fr)



**IUT de CHARTRES**  
1 place Roger Joly - 28000 Chartres  
Tél. : 02 37 91 83 00 (Standard) | 02 37 91 83 09 (Scolarité)  
Mail: [scolarite.iut.chartres@univ-orleans.fr](mailto:scolarite.iut.chartres@univ-orleans.fr)  
Web: [www.univ-orleans.fr/iut-chartres](http://www.univ-orleans.fr/iut-chartres)



## Le statut de l'étudiant

Le statut d'étudiant de l'Enseignement Supérieur permet de bénéficier de :

### Bourses de l'enseignement supérieur

Les demandes de Bourses (et/ou de logement universitaire : voir plus loin) doivent être saisies entre le 15 Janvier et le 15 Mai sur la plateforme gouvernementale :

[www.messervices.etudiant.gouv.fr](http://www.messervices.etudiant.gouv.fr)

Toute la procédure est dématérialisée (sauf cas particuliers), les décisions d'attributions sont notifiées par mail et en ligne sur l'espace personnel des candidats.

Pour toute information liée aux aides sociales étudiantes, RDV sur le site du CROUS de l'Académie d'Orléans Tours :

[www.crous-orleans-tours.fr](http://www.crous-orleans-tours.fr)



### Service social et médecine préventive

Une assistante sociale du CROUS organise une permanence à destination des étudiants de Chartres.

CROUS - Vie de l'Étudiant  
Tél. : 02 38 24 27 22  
(Prise de rendez-vous)

Elle a un rôle d'information sur la législation en vigueur ou sur les formalités à accomplir. Elle a pour mission d'aider les étudiants en difficulté à résoudre les différents problèmes matériels ou moraux qui se posent à eux, grâce à des contacts avec divers organismes, services universitaires et sociaux.

Une visite médicale obligatoire est programmée pour tous les nouveaux inscrits.

### Accompagnement social, culturel et sportif

Les étudiants sont affiliés au régime de sécurité sociale de leurs parents.

Avant toute inscription administrative, les étudiants doivent obligatoirement s'acquitter de la Contribution de Vie Étudiante et de Campus (CVEC) d'un montant de 91€ ouvrant un accompagnement social, sanitaire, culturel et sportif.

Informations: [www.messervices.etudiant.gouv.fr](http://www.messervices.etudiant.gouv.fr)

Les étudiants inscrits en formation continue sont exonérés de cette contribution. Autres cas d'exonérations: [cvec.etudiant.gouv.fr](http://cvec.etudiant.gouv.fr).

## La Vie étudiante

### Se loger

Le CROUS propose aux étudiants de l'IUT 3 résidences universitaires (202 places - Loyer entre 225 et 390 € - APL possible). La demande de logement universitaire doit être faite en même temps que la demande de bourse, sur le site internet du CROUS. Pour toute information complémentaire : **CROUS** - 8 place François Rabelais - 28000 CHARTRES  
Tél. : 02 37 90 70 30 | [www.messervices.etudiant.gouv.fr](http://www.messervices.etudiant.gouv.fr)

Des offres de logement de particulier sont consultables au Bureau Information Jeunesse de Chartres (02 37 23 42 82).

### Se restaurer

Le restaurant universitaire « **Le Flicoteaux** » propose des repas équilibrés aux étudiants à un prix modique (3,30 € en 2021/2022 - paiement via la carte multiservice étudiante), il se situe à 500m de l'IUT, 1 rue Saint-Martin du Val - 28000 CHARTRES. Ouvert à partir de 11 h 30 du lundi au vendredi, fermé durant les congés étudiants.

### Se divertir

L'**ASSODEIC** (ASSociation Des Etudiants de l'Iut de Chartres) accompagne et anime la vie étudiante à travers diverses actions comme l'organisation de soirées étudiantes et de sorties, la gestion d'activités sportives ou la participation aux projets étudiants.

Contact: [assodeic@gmail.com](mailto:assodeic@gmail.com) | Page Facebook: *Assodeic Officiel IUT de Chartres*



## Génie Industriel et Maintenance

Les diplômés du BUT GIM interviennent dans la maintenance des équipements ou des installations pluritechnologiques et dans l'amélioration permanente des systèmes industriels.

Le département GIM propose une formation scientifique et technologique fortement pluridisciplinaire qui permet aux diplômés d'intervenir sur des systèmes et équipements industriels multi-techniques (mécanique, électricité, automatique, fluides, énergies).

Ce département forme des techniciens supérieurs polyvalents et capables de mettre en place la maintenance préventive et l'amélioration continue de l'outil de production d'une entreprise.

### Publics visés

Le département GIM est ouvert aux candidats titulaires du baccalauréat S, SSI, STI2D (toutes options), Bac. PRO., DAEU.

### Spécificité locale

Pour prendre en compte la forte implantation régionale de l'industrie pharma-cosmétique, certains travaux pratiques se déroulent avec des équipements liés à ces industries afin d'adapter les compétences des jeunes diplômés au marché de l'emploi local.

Les étudiants ainsi formés pourront trouver leur place dans les nombreuses industries locales et nationales ou poursuivre leurs études dans une formation axée sur les grands domaines de ces industries.

### Modalités d'enseignement

- Formation initiale (dont minimum 22 semaines de stage en entreprise)
- Formation continue
- Formation en alternance à partir de la 2ème année (contrat d'apprentissage)

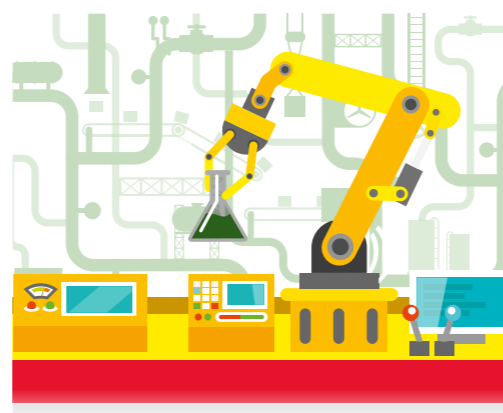
La formation est articulée en 6 semestres, une spécialité est choisie à partir de la 2ème année, l'IUT de Chartres proposant les 2 parcours nationaux (ISP: Ingénierie des Systèmes Pluritechniques et 3MI: Management, Méthodes et Maintenance Innovante).

À l'issue des 2 premières années de formation, l'étudiant peut prétendre à l'obtention du DUT GIM.

### Poursuite d'études

La formation pluridisciplinaire GIM, tant sur le plan scientifique que technique, offre de nombreuses possibilités.

- Écoles d'Ingénieurs (ENSAM, Mines, INSA.)
- Écoles d'Ingénieurs par alternance (Ingénieur 2000, ITII, Polytech, CEFIPA...).
- en Master ou en licences professionnelles (spécialisation)



Réseaux Pluri-Industriels  
Traçabilité  
Smart-Machine  
Diagnostic  
Industrie 4.0  
Automatisme Robotique  
Qualité Sécurité  
Maintenance Assistée par Ordinateur

### En tant que diplômé(e) GIM, je suis capable de ...

- Appréhender les fonctions d'une installation (aspects techniques, organisationnels, financiers et humains).
- Maîtriser les méthodes d'organisation et les outils de gestion afin d'améliorer la disponibilité des équipements.
- Appliquer et faire appliquer les normes en matière d'hygiène, de sécurité, d'environnement et participer au développement durable.
- Comprendre et mettre en oeuvre les objectifs de l'Industrie 4.0 (supervision, robotique, automatisme...).
- Assurer la maintenance curative, préventive, prédictive et prescriptive d'installations industrielles.

### Que sont devenus les anciens GIM ?

**Juline G. - Promotion 2019 - Poursuite d'études: licence professionnelle Gestion de Production Industrielle par apprentissage (IUT de Blois)**  
Apprentie Technicienne Recherche et Essais - licence professionnelle Ingénierie et Intégrité des Matériaux - société PACK3.0 (41)

**Axel C. - Promotion 2016 - Poursuite d'études: Master 1 et 2 en Génie Industriel à l'Université Paris Est Créteil**  
Chef de projet maturité chez Airbus Helicopters à l'Aéroport International de Marseille Provence

**Rémi L. - Promotion 2020 - Poursuite d'études: école d'ingénieur par apprentissage en Maintenance des Processus Industriels (ESIPE - 77)**  
Apprenti ingénieur en Maintenance et Fiabilité - société Novo Nordisk (28)

**James C.**  
Ecole d'Ingénieur - INSA Strasbourg

**Céline B.**  
Ingénieure - société Guerlain Chartres (28)



Département Génie Industriel et Maintenance  
IUT de CHARTRES - 1 place Roger Joly - 28000 Chartres  
Tél. : 02 37 91 83 10

Mail: [secretariat-gim.iut.chartres@univ-orleans.fr](mailto:secretariat-gim.iut.chartres@univ-orleans.fr) | Web: [www.univ-orleans.fr/iut-chartres](http://www.univ-orleans.fr/iut-chartres) | [f](https://www.facebook.com/IUTGIMChartres) IUTGIMChartres

**Chef de Département :** Dominique TRIHAN - [dominique.trihan@univ-orleans.fr](mailto:dominique.trihan@univ-orleans.fr)

**Directeurs des études :** Pierre-Yves HUGO (Formation initiale) / Christine CONTIE (Apprentissage)

**Assistante Relation Apprentissage :** Céline POUVREAU - [celine.pouvreau@univ-orleans.fr](mailto:celine.pouvreau@univ-orleans.fr)



## Management de la Logistique et des Transports

Le titulaire du BUT MLT (ex-GLT) est chargé d'organiser et de veiller au bon déroulement des flux de marchandises et/ou de personnes.

Le BUT MLT vous permettra d'acquérir des connaissances approfondies dans tous les domaines du transport et de maîtriser la chaîne logistique (achats et approvisionnements, production, stockage, transport et distribution).

Cette formation vous fera connaître les outils de la logistique internationale (douane, assurance et paiements internationaux) en mettant à profit vos compétences en langues vivantes.

### Publics visés

La formation en BUT MLT est accessible aux titulaires d'un baccalauréat technologique (STMG, STI2D), général de toutes spécialités (Mathématiques, SES, Histoire-Géo, SVT, Sciences de l'ingénieur, Langues) ou professionnel.

### Spécificité de la formation

La formation s'organise en unités d'enseignement se rapportant chacune à une compétence visée. Une unité d'enseignement se compose de ressources (matières enseignées) et de situations d'apprentissage et d'évaluation (étude de cas, jeux sérieux, simulation création d'entreprise, stage, projets....). Des visites d'entreprise ou des conférences peuvent compléter les enseignements.

Les métiers de la logistique se tournent par définition vers l'international, deux langues sont au programme et des poursuites d'études sont possibles à l'étranger.

La certification en langue anglaise Linguaskill est intégrée à la formation. Il est également possible de passer le IATA (certification en transport international).

### Modalités d'enseignement

- Formation initiale (dont minimum 22 semaines de stage en entreprise)
- Formation continue
- Formation en alternance en 2ème et 3ème Année (contrat d'apprentissage)

La formation est articulée en 6 semestres, une spécialité est choisie à partir de la 2ème année parmi les 2 parcours suivants:

- Management de la mobilité et de la supply chain connectées
- Management de la mobilité et de la supply chain durables

À l'issue des 2 premières années de formation, l'étudiant reste titulaire du D.U.T. MLT.

### Poursuite d'études

- Licences professionnelles spécialisées dans différents types de logistiques et différents modes de transport.
- Écoles: IAE - Écoles universitaires de management, écoles spécialisées (logistique, transport, commerce...).
- Master



- ✓ Flux
- ✓ Approvisionnement
- ✓ Import - Export
- ✓ Supply Chain
- ✓ Management

### En tant que diplômé(e) MLT, je suis capable de ...

- Coordonner les relations entre les acteurs de l'entreprise (fournisseurs, clients).
- Mettre en œuvre des méthodes rationnelles visant à réguler les flux en s'appuyant sur un système logistique et des réseaux d'information performants.
- Élaborer des échanges efficaces avec les partenaires internationaux (fournisseurs, transitaires, administrations etc.).
- Optimiser la qualité et la sécurité des flux physiques et informationnel en appliquant des modèles de simulation (statistiques, probabilités, etc.).
- Mener des négociations commerciales.

### Que sont devenus les anciens MLT (ex-GLT) ?

#### Augustin F.

Sous contrat de volontariat international en entreprise (VIE) en Suède - Responsable de l'amélioration de la chaîne d'approvisionnement.

#### Baptiste K.

CDI - Gestionnaire de moyens au COT (Centre Opérationnel Transilien) de la Ligne C (Paris)

#### Louise P.

CDI - Responsable d'équipe Magasin chez Novo Nordisk, entreprise pharmaceutique danoise (Chartres, Centre-Val de Loire, France)

#### Céliane K.

CDI - Chargée de logistique chez Adelia Médical, prestataire de santé à domicile (Île-de-France)



Département Management de la Logistique et des Transports

IUT de CHARTRES - 1 place Roger Joly - 28000 Chartres

Tél. : 02 37 91 83 15

Mail: secretariat-glt.iut.chartres@univ-orleans.fr | Web: www.univ-orleans.fr/iut-chartres | IUTGLTChartres

**Chef de Département** : Isabelle LE GRAND - isabelle.le-grand@univ-orleans.fr

**Directeurs des études** : Michel HARITPOULOS (MLT1) / Fabrice LEBIAN (MLT2) / Sarah GALESNE (MLT3)

**Assistante Relation Apprentissage** : Delphine POULAIN - delphine.poulain@univ-orleans.fr



# Génie Électrique et Informatique Industrielle

Le BUT GEII s'adresse aux bacheliers souhaitant se former dans les secteurs de l'électronique, de la maîtrise de l'énergie et de l'informatique industrielle (énergie, électronique, informatique, automatique, télécommunications, automatisation ...).

Le département GEII a pour vocation de former des cadres intermédiaires aux compétences résolument tournées vers les nouvelles technologies.

La double spécialité électronique/informatique amène les titulaires du BUT GEII à concevoir des systèmes innovants qui s'intègrent dans les réseaux communicants (objets connectés, capteurs intelligents, supervision...).

## Publics visés

La formation en BUT GEII est accessible aux titulaires d'un baccalauréat général (spécialités les plus adaptées : Mathématiques, Physique et Sciences de l'ingénieur), d'un baccalauréat technologique (STI2D), d'un baccalauréat professionnel adapté ou d'un DAEU.

## Formation

La formation GEII vous permet d'acquérir : des savoirs, un savoir-faire et un savoir être très recherchés par les entreprises de toutes tailles qui apprécient l'autonomie et la diversité des compétences acquises.

Le programme pédagogique national est élaboré en concertation avec les entreprises et de nombreux professionnels interviennent dans les enseignements tant théoriques que pratiques.

Une partie du programme est adaptée en fonction du tissu industriel local favorisant ainsi l'insertion professionnelle.

L'évaluation des connaissances est effectuée sous forme de contrôles continus et l'assiduité à tous les enseignements est obligatoire.

## Modalités d'enseignement

- Formation initiale (dont minimum 22 semaines de stage en entreprise)
- Formation continue
- Formation possible en alternance en 2ème et 3ème Année (contrat d'apprentissage)

Le BUT est obtenu au terme de 3 années d'études articulées en 6 semestres, un parcours est choisi à partir de la 2ème année parmi :

- Électronique et Systèmes Embarqués (ÉSE)
- Électricité et Maîtrise de l'Énergie (ÉMÉ)

## Poursuite d'études

L'obtention du BUT GEII permet à chaque diplômé de choisir entre une insertion professionnelle ou une poursuite d'études comme :

- en écoles d'ingénieurs : ENS des Arts et Métiers, ENS Cachan, Sup'Télécom Bretagne, INSA, ENSEA, ENSSAT, ENI Brest, ENAC, Polytech'
- en écoles d'ingénieurs par apprentissage : Ingénieurs 2000, CEFIPA, ITII ...
- en Master ou en Licences Professionnelles (spécialisation).



```
> conception électronique -- systèmes embarqués
  { programmation;
    automatisation & supervision
    ( efficacité énergétique
      # nouvelles technologies)
// télécommunications
[études <=> gestion de projets]
-- objets connectés | IoT
```

## En tant que diplômé(e) GEII, je suis capable de ...

- mettre en place et gérer des installations électriques,
- concevoir, réaliser, programmer et maintenir des cartes électroniques fixes ou embarquées (automobile, avionique, robotique, etc.),
- automatiser et contrôler des processus industriels.
- gérer et maintenir des réseaux informatiques industriels,
- analyser et développer des systèmes de traitement et de transmission de l'information.

## Que sont devenus les anciens GEII ?

Sébastien P. - Promotion 2015 - Poursuite d'études : Ecole d'Ingénieur en Electronique à Cergy (ENSEA) Ingénieur en électronique (développement de bancs de tests) - actuellement prestataire chez SAFRAN.

Clément D. - Promotion 2015 - Poursuite d'études : Master d'ingénieur d'affaire à l'école Pole Paris Alternance Gestionnaire grands comptes au sein de la société Hays - vente de prestations intellectuelles aux entreprises (CDI).

Pauline H. - Promotion 2015 - Poursuite d'études : Licence Professionnelle en Achat et Approvisionnement Technico-commerciale chez SEFI (Distribution de produits industriels) à Orléans (CDI)

Vincent G. - Promotion 2016 - Poursuite d'études : Licence puis Master SRC (Système, Réseau et Cloud Computing) à l'ESGI Consultant DevOps et Cybersécurité dans une société de conseil en informatique - actuellement en mission chez Orange.

Brendan L. C. - Promotion 2018 Actuellement en école d'ingénieur UTBM à Belfort pour un cursus Génie Electrique par apprentissage (entreprise: Alstef Automation).



Département Génie Électrique et Informatique Industrielle  
IUT de CHARTRES - 1 place Roger Joly - 28000 Chartres  
Tél. : 02 37 91 83 19

Mail: [secretariat-geii.iut.chartres@univ-orleans.fr](mailto:secretariat-geii.iut.chartres@univ-orleans.fr) | Web: [www.univ-orleans.fr/iut-chartres](http://www.univ-orleans.fr/iut-chartres) | [f](https://www.facebook.com/IUT-GEII-Chartres) IUT-GEII-Chartres



**Chef de Département :** Christophe DUMOND - [christophe.dumond@univ-orleans.fr](mailto:christophe.dumond@univ-orleans.fr)

**Directeurs des études :** Dominique PAYET (GEII1) / Didier BELLIER (GEII2) / Bruno SOHIER (GEII3)

**Assistante Relation Apprentissage :** Céline POUVREAU - [celine.pouvreau@univ-orleans.fr](mailto:celine.pouvreau@univ-orleans.fr)





# ASSOCIATION DES ÉTUDIANTS de l'IUT de Chartres



 Assodeic Officiel IUT de Chartres / [assodeic@gmail.com](mailto:assodeic@gmail.com)

L'ASSODEIC accompagne et anime la vie étudiante à travers diverses actions comme l'organisation de soirées étudiantes ou la gestion d'activités sportives, mais elle sert également de support administratif et donne un cadre légal aux différents projets portés par les étudiants (voyages, animations lors des pauses, sorties en groupes, journée d'intégration...).

Une convention entre l'IUT et l'ASSODEIC fait de cette dernière un partenaire privilégié pour les manifestations organisées par l'IUT, elle assure notamment l'accueil du public lors d'événements comme les portes ouvertes ou la cérémonie de remise des diplômes.



## Contacts

### Service Scolarité

Valérie LONGO

Tél : 02 37 91 83 09

E-mail : [scolarite.iut.chartres@univ-orleans.fr](mailto:scolarite.iut.chartres@univ-orleans.fr)

### Secrétariat de Direction

Murielle DELISLE

Tél : 02 37 91 83 06

E-mail : [secretariat-direction.iut.chartres@univ-orleans.fr](mailto:secretariat-direction.iut.chartres@univ-orleans.fr)

### Cellule de Communication

Chargé de communication : Erwan FICHOU

Tél : 03 37 91 83 23

E-mail : [communication.iut.chartres@univ-orleans.fr](mailto:communication.iut.chartres@univ-orleans.fr)



1 place Roger Joly - 28000 CHARTRES

Tél : 02 37 91 83 00

[www.univ-orleans.fr/iut-chartres](http://www.univ-orleans.fr/iut-chartres)

Rejoignez-nous sur les Réseaux Sociaux !

 IUTdeCHARTRES

 @IUTChartres







Gares SNCF/BUS

Médiathèque

BIJ

Chartres

Mairie

IUT

Théâtre

Cinéma

Logement étudiant

LE MANS

Lucé

Resto'U

Logement étudiant x2

PUEL

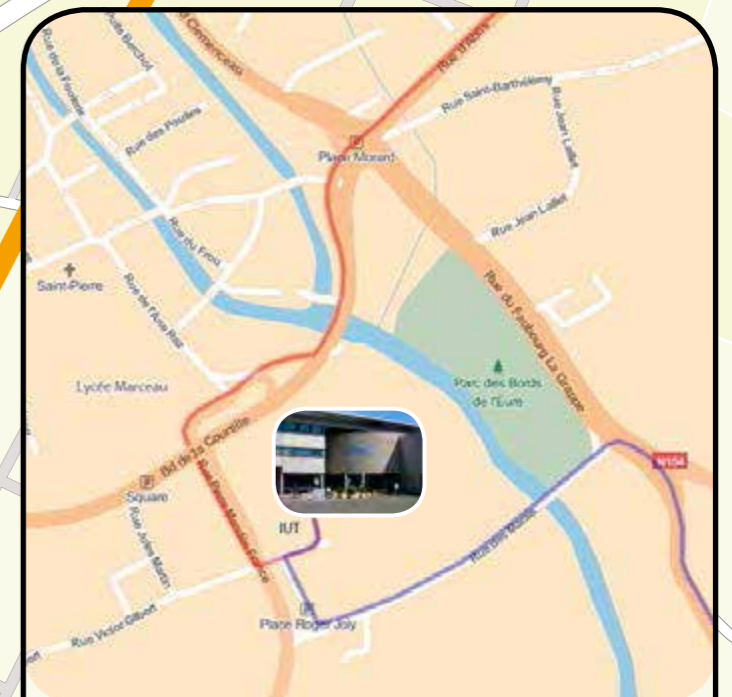
Squash Badminton

Luisant

TOURS

Le Coudray

ORLEANS



Accès IUT

— depuis Paris

— depuis l'axe Orleans-Tours

1 place Roger Joly - 28000 CHARTRES / Tél.: 02 37 91 83 00 / GPS: 48.4417 - 1.496

1 km



# Les Projets à l'IUT de Chartres

L'objectif des projets est de placer les étudiants en situation d'autonomie. Les projets répondent à une demande de l'équipe pédagogique, d'une entreprise et/ou d'une collectivité territoriale. En relation avec les disciplines de la spécialité, les projets font appel à :

- l'apprentissage d'une méthodologie de conduite de projet (travail en équipe, gestion

du temps, respect des délais, réalisation d'un cahier des charges, communication...),

- la mise en pratique des savoirs, savoir-faire et savoir-être,
- la maîtrise de l'autonomie
- l'expérimentation de la transdisciplinarité.

Certains projets sont inter-département, c'est le cas du projet ULM électrique ou Solar Cup.

## Chartres Solar Cup

Dans le cadre de cette compétition d'endurance de véhicules électro-solaires, les étudiants GIM et CAPPI ont conçu et réalisé un prototype afin d'engager un équipage dans l'édition 2014.

En 2016, un second véhicule a vu le jour alors que les étudiants GEII ont mis au point des dispositifs de télémétrie pour les besoins de la course, et que ceux de GLT se sont investis dans l'organisation logistique de l'événement.

Ce projet, mené en partenariat avec d'autres établissements, reçoit le soutien de bon nombre d'acteurs publics et privés, séduits par la transversalité du projet mais également par les valeurs portées par celui-ci (écologie, éco-mobilité, technologie, énergies renouvelables,...).



## Kartings électriques

Les étudiants du département GEII de l'IUT de Chartres ont conçu et réalisé toutes les parties commandes et puissances de ces kartings en partant d'une base mécanique existante.

L'IUT est devenu une ressource reconnue dans le domaine de la motorisation électrique et chaque année des améliorations sont apportées à ces engins roulants (télémétrie, bridage électronique, arrêt à distance, récupération de l'énergie au freinage...).

Des baptêmes à destination du grand public sont organisés lors d'évènements tels que les Portes Ouvertes ou la Fête de la Science.



## Les projets du département MLT

Les projets des étudiants n'ont pas tous un caractère scientifique et technique notamment grâce aux étudiants GLT qui portent chaque année de nombreuses initiatives. Celles-ci peuvent aussi bien prendre la forme d'actions solidaires ou humanitaires que déboucher sur l'organisation d'évènements ou d'animations destinées au grand public.

Quelques exemples de projets:

- Organisation d'une course canine au profit de la SPA (Run for Us)
- Initiation publique aux gestes de premier secours
- Organisation de voyage d'études et de conférences professionnelles
- Réalisation d'un documentaire web en réalité virtuelle (Pixel3D)



CFA des Universités  
Centre-Val de Loire



# L'apprentissage à l'université,

de bac+2 à bac+5

DUT • Licence Professionnelle • Master  
DCG & DSCG



LE CFA DES UNIVERSITÉS

L'apprentissage à l'université est possible avec le CFA des Universités Centre-Val de Loire. Plus de 130 formations sont réparties dans les IUT & facultés de la Région Centre-Val de Loire.

Ces diplômes sont accessibles du bac+2 au bac+5 dans différents domaines : commerce, communication, marketing, droit, ges -

tion, management, ressources humaines, finance, comptabilité, production industrielle, sciences, applications industrielles etc.

Toutes les structures, qu'elles soient du secteur privé ou public, peuvent accueillir des appren -  
tis. L'apprentissage, c'est former un professionnel « sur mesure » en transmettant ses savoir-faire.



ZOOM SUR L'APPRENTISSAGE  
À L'IUT DE CHARTRES

DUT bac+2

GIM - Génie industriel et maintenance

DUT 2<sup>ème</sup> année bac+2

MLT - Management de la logistique et du transport

GEII - Génie électrique et informatique industrielle

Licence professionnelle bac+3

CAPPI - Conception et amélioration des processus et procédés industriels

MEEDD - Maîtrise de l'énergie, électricité et développement durable

GAA - Gestion des achats et des approvisionnements

02.47.36.76.32

contact@cfa-univ.fr



www.cfa-univ.fr

