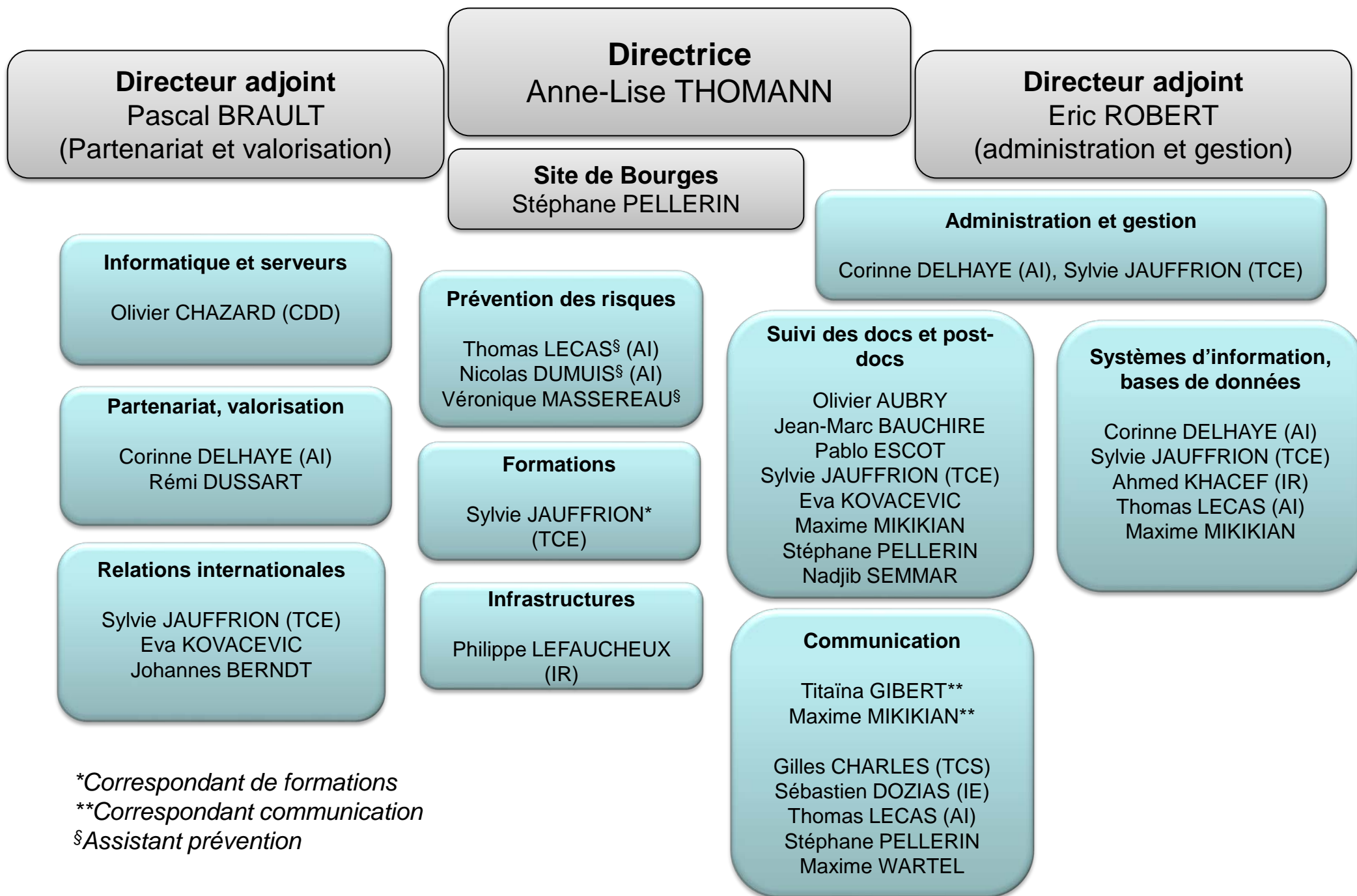


# Organigramme fonctionnel laboratoire GREMI (1/2)



\*Correspondant de formations

\*\*Correspondant communication

§Assistant prévention

# Organigramme fonctionnel laboratoire GREMI (2/2)

## Moyens expérimentaux mutualisés

### Salle blanche (C2P2L)

Philippe LEFAUCHEUX (IR) et Arnaud STOLZ

### Plateforme laser FEMTO

Hervé RABAT (IR) et Nadjib SEMMAR

### Caractérisation matériaux

Agnès PETIT (IE)

## Services communs

### Instrumentation

Claudine CAROL (AI), Gilles CHARLES (TCS), Sébastien DOZIAS (IE), Nicolas DUMUIS (IE), Ahmed KHACEF (IR), Thomas LECAS (AI), Philippe LEFAUCHEUX (IR), Agnès PETIT (IE), Hervé RABAT (IR)

### Mécanique et atelier

Nicolas DUMUIS (IE)

### Electronique et atelier

Sébastien DOZIAS (IE) et Gilles CHARLES (TCS)

# Axes de recherche

Responsables: Olivier AUBRY, Stéphane PELLERIN

## PEVS: Plasmas pour l'environnement, le vivant et la sécurité

Jean-Marc BAUCHIRE, Johannes BERNDT (50%), Nuno CERQUEIRA, Claire DOUAT, Rémi DUSSART (50%), Pablo ESCOT-BOCANEGRA, François FAUBERT (50%), Dunpin HONG, Sylvain ISENI, Ahmed KHACEF, Eva KOVACEVIC (50%), Philippe LEFAUCHEUX (50%), Jean-Michel POUVESLE, Hervé RABAT, Eric ROBERT, Steve RUDZ, Maxime WARTEL

Traitement et valorisation des effluents

Interaction plasma/milieu vivant

Procédés plasmas thermiques

Responsables: Rémi DUSSART, Maxime MIKIKIAN

## MFPL: Matériaux fonctionnels par plasma et laser

Johannes BERNDT (50%), Laifa BOUFENDI, Pascal BRAULT, Christophe CACHONCINLLE, Amaël CAILLARD, François FAUBERT (50%), Isabelle GERAUD, Titaïna GIBERT, Eva KOVACEVIC (50%), Chantal LEBORGNE, Philippe LEFAUCHEUX (50%), Véronique MASSEREAU, Eric MILLON, Nadjib SEMMAR, Arnaud STOLZ, Anne-Lise THOMANN, Thomas TILLOCHER

Couches minces et nanomatériaux

Structuration et fonctionnalisation de surfaces