

# PLATEFORME LASER FEMTO



## FICHE DESCRIPTIVE DE LA PLATEFORME D'USINAGE LASER FEMTOSECONDE SOLSTICE® DU LABORATOIRE GREMI



### USINAGE AVEC PLATINES MOTORISÉES :

- DECOUPE
- PERÇAGE
- TRAITEMENT DE SURFACE
- TRAITEMENT DANS LA MASSE

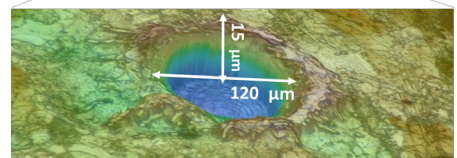
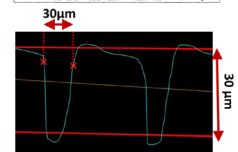
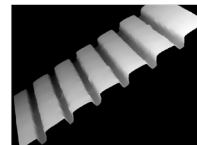
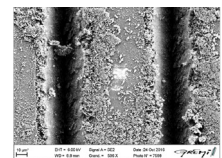
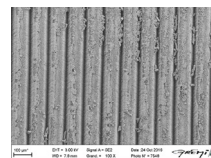
### ÉTUDE DE FAISABILITÉ

### SÉQUENÇAGE

**MATÉRIAUX :** VERRE, SILICIUM, SAPHIR, TITANE, TANTALE...

### LASER FEMTOSECONDE :

- FRÉQUENCE DE PULSE JUSQU'À 1kHz
- LONGUEURS D'ONDE : 266, 400, 800 nm
- DIAMÈTRE À LA FOCAL : 10µm



### LOCALISATION :

GREMI – UMR7344  
14 rue d'Issoudun, BP6744  
45067 ORLÉANS cedex 2

**Responsable :** Monsieur Hervé RABAT (02-38-49-43-54 – herve.rabat@univ-orleans.fr)