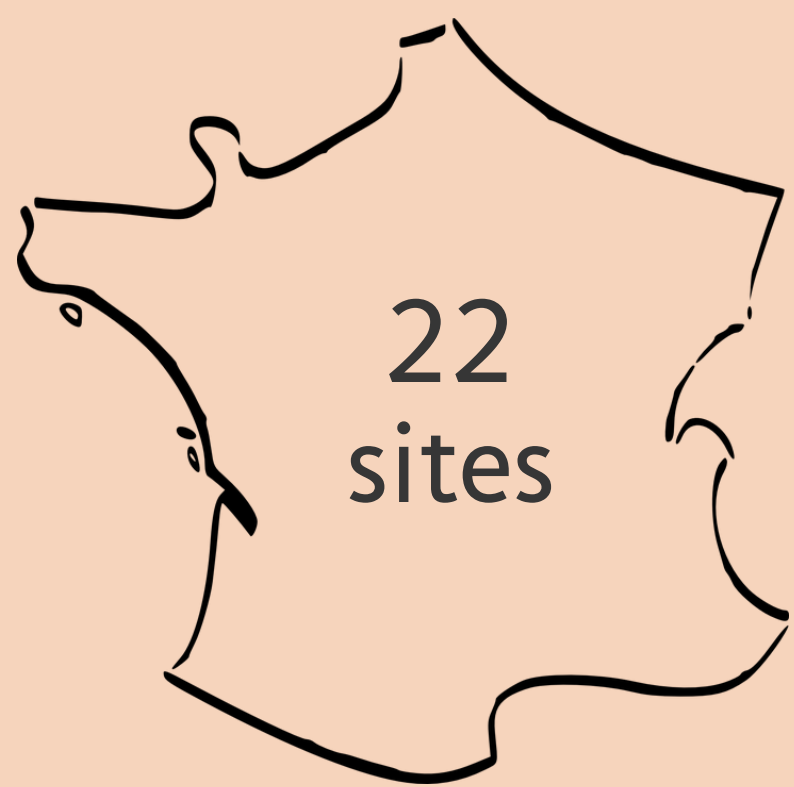


**GLT**



1 055 diplômés

492 répondants



L'alternance

Pendant le DUT  
GLT

**20%**  
des diplômés

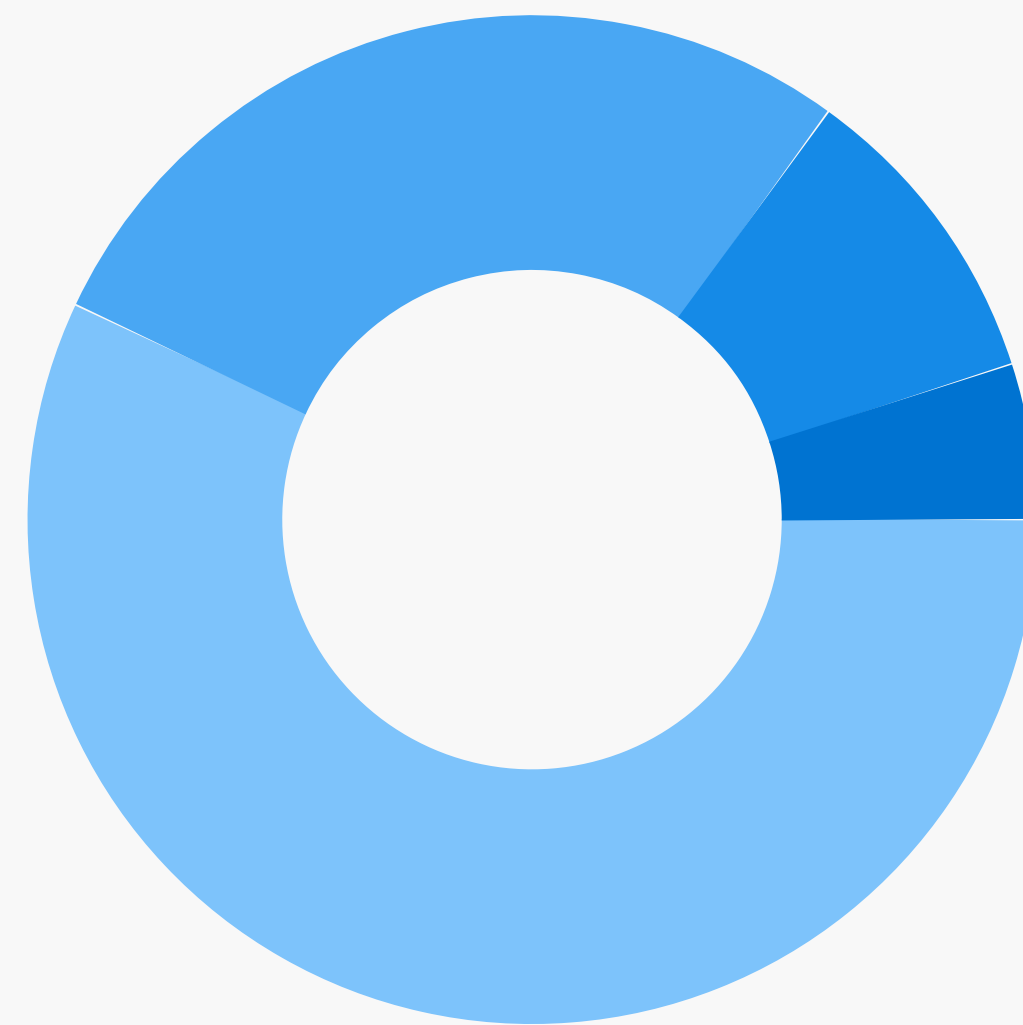
Si poursuite d'études  
en Licence pro.

**63%**  
des diplômés



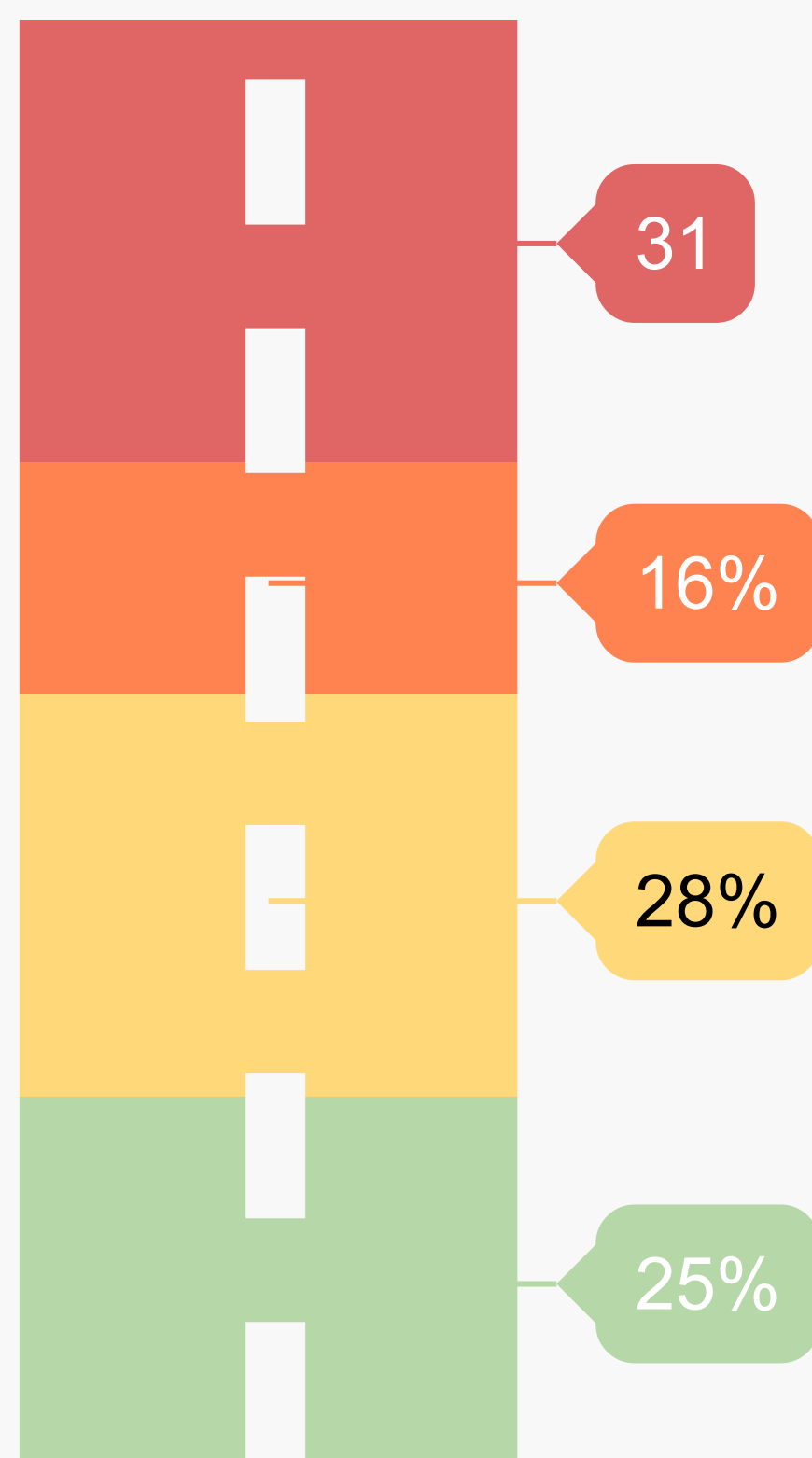
www.iut.fr

### Baccalauréat d'origine des diplômés



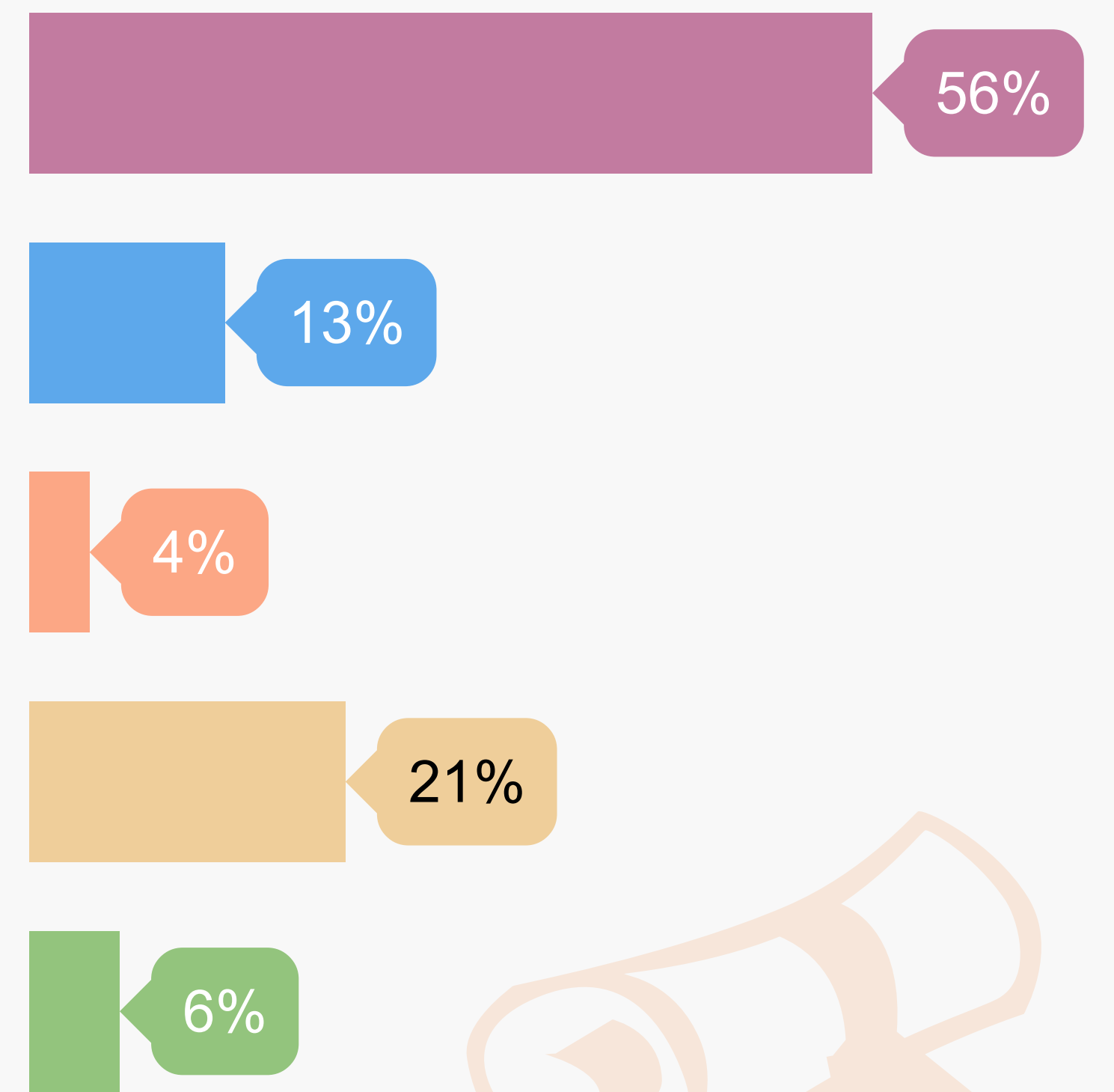
- Général (57%)
- Technologique (28%)
- Professionnel (10%)
- Autres (5%)

### Les parcours d'études post-DUT



- Aucune étude après le DUT (25%)
- 1 année d'études (28%)
- 2 années d'études (16%)
- 3 années d'études (31%)

### Les poursuites d'études post-DUT



- Licence pro.
- L3
- Ecole d'ingénieur
- Autres
- Ecole de commerce

### Situation des diplômés 2 ans après le DUT



**49%**  
En emploi



**7%**  
En recherche  
d'emploi



**23%**  
En poursuites ou  
reprises d'études  
en contrat salarié



**17%**  
En poursuites ou  
reprises d'études



**3%**  
En inactivité



Les indicateurs de cette page portent sur les diplômés qui n'ont fait aucune étude après le DUT au cours des trois années suivantes.

### Revenu mensuel net

(médiane sur les 3 dernières enquêtes)

**1 528 €**

Île-de-France

1 725 €

Province

1 517 €

DUT obtenu en formation initiale

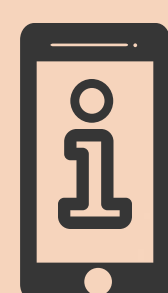
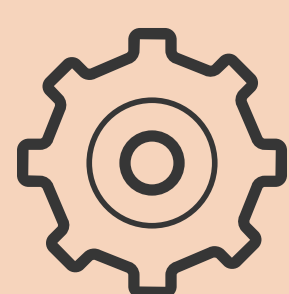
**1 466 €**

DUT obtenu en alternance

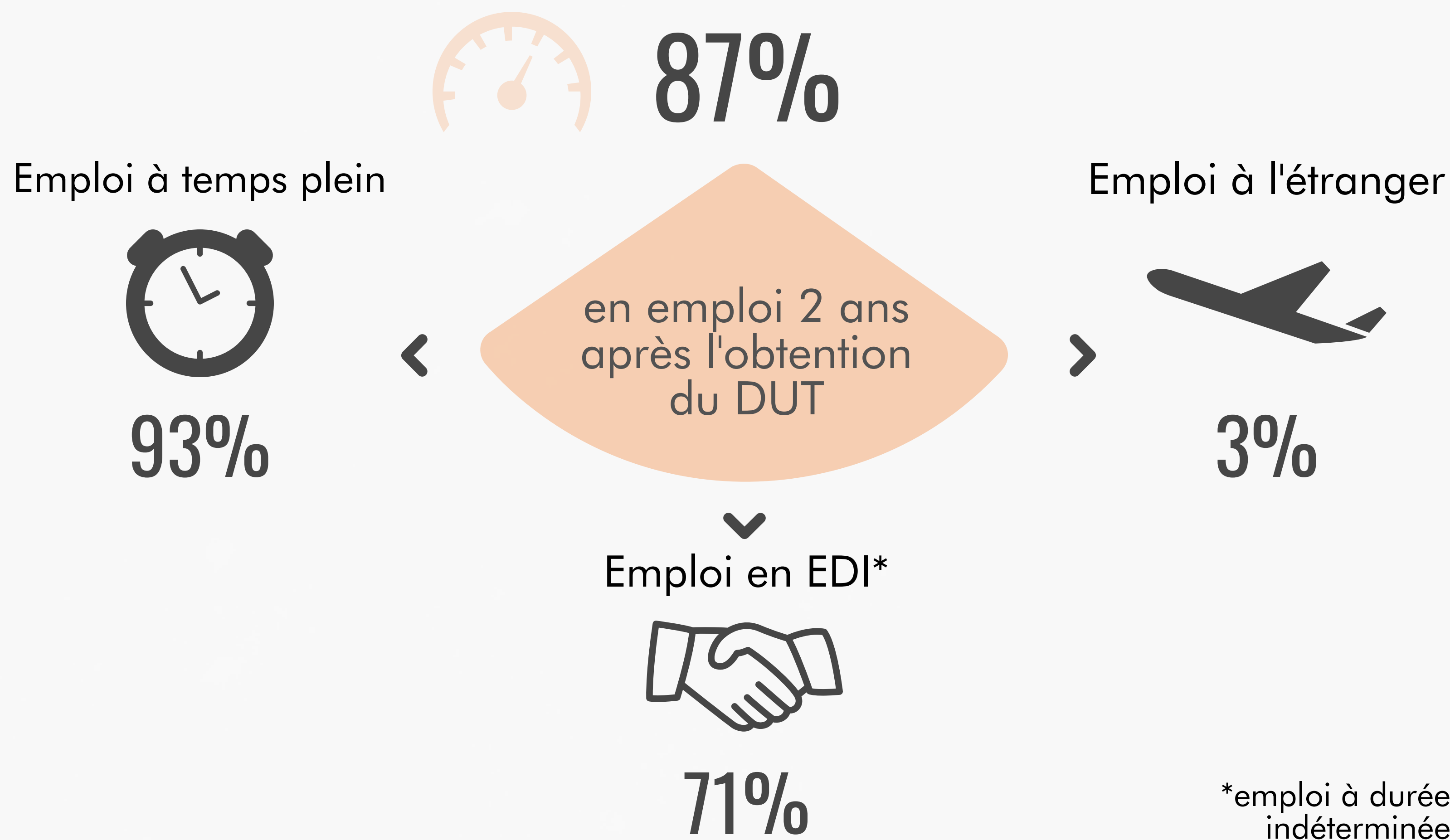
**1 800 €**

Le revenu net comprend le salaire ainsi que les primes éventuelles

### Méthodologie de l'enquête



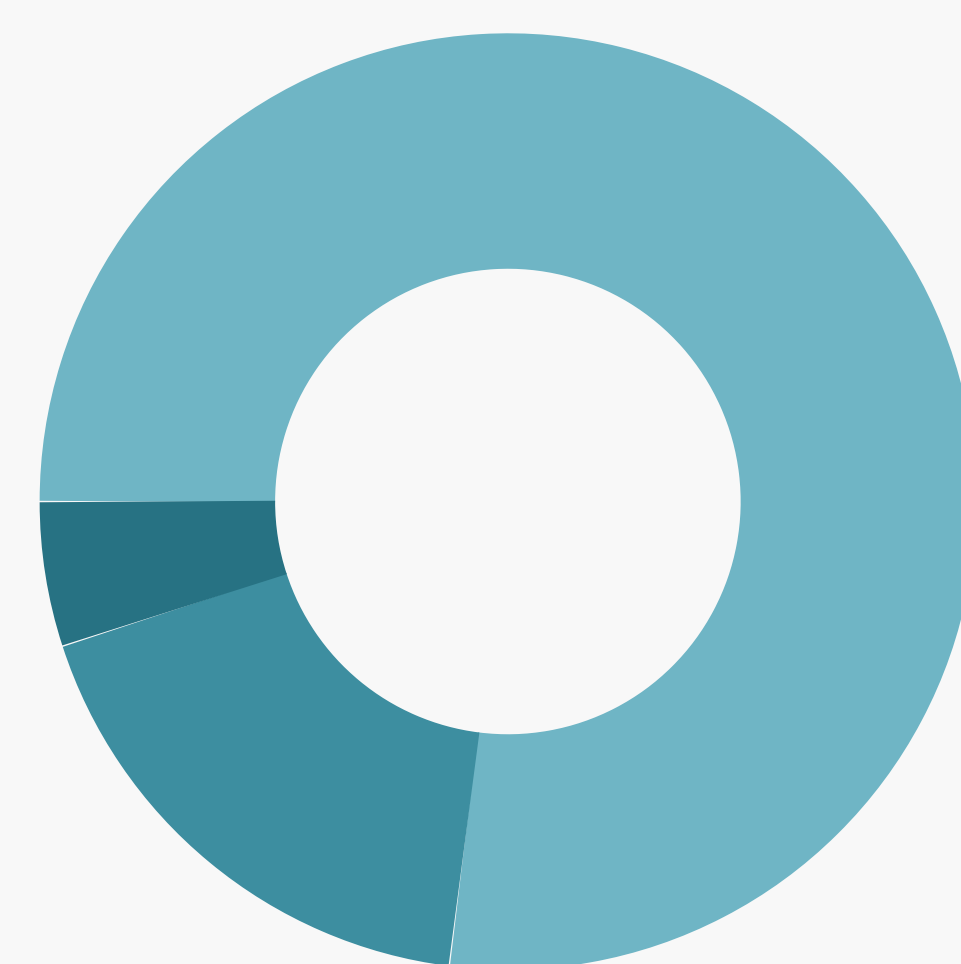
### L'insertion professionnelle avec le DUT



### Catégorie de l'emploi



### Type d'entreprise



### Secteurs d'activité les plus cités

**45%** Transports et entreposage

**13%** Commerce

**8%** Administration publique et défense

### Exemples de poste

Agent administratif logistique  
Exploitant chargé de clientèle  
Magasinier gestionnaire de stock

### Mots-clés des missions

expédition commercial organisation export  
vente stock **transport** planning relation  
**gestion**  
commande  
équipe marchandise client