

Devenir Conseiller Principal d'Éducation

- ✓ **Master MEEF
Encadrement Educatif**
- ✓ **Dispensé au
centre de
formation de
Tours-Fondettes**



INSPÉ Institut national
supérieur du professorat
et de l'éducation
Centre Val de Loire
Académie d'Orléans-Tours



Equipe de mention Encadrement Educatif



Anne BOUJU-GOUJON
Responsable du Master
anne.bouju-goujon@univ-orleans.fr

Delphine COUTABLE
Secrétaire pédagogique
meeef-ee.inspe@univ-orleans.fr



Equipe pédagogique composée de professionnels multi-catégoriels :
CPE formateurs académiques, CPE, maîtres de conférences, chefs
d'établissement....

Un diplôme national de Master

- Vocation à former aux pratiques éducatives auprès d'adolescents en milieu scolaire, en préparant notamment au concours et au métier de CPE ;
- Formation pluridisciplinaire (sociologie, histoire, sciences de l'Education, psychologie, philosophie...), initiation à la recherche, rencontres avec des professionnels, par le biais des stages notamment ;
- Acquisition des savoirs de référence à propos du système éducatif et de ses enjeux, des besoins des publics accueillis, du métier de CPE et développement de compétences professionnelles variées.

Parcours

Licences
Bac +3

Master MEEF
Encadrement Educatif
Bac +5

Formations et usagers

Licence

- Unités d'enseignement intégrées aux parcours « Métiers de l'Enseignement »
- Unités d'enseignement d'ouverture (UEO)

→ 500 étudiants concernés en 2020-2021

La pré-professionnalisation

Les modalités de la formation pratique en pré-professionnalisation

8h
par semaine
dans le primaire
ou en collège

Dans le même
établissement
pendant 3 ans
avec un système
de tutorat.



En licence 2

Observation et participation à
des dispositifs tels que **Devoirs faits**
ou **encadrement pédagogique**
aux côtés d'un professeur*,
co-intervention ponctuelle

En licence 3

Co-intervention
avec un
professeur*
et **Devoirs faits**

En master 1

Prise en charge
d'une classe
de manière autonome
avec l'appui
d'un professeur*

* Référent / tuteur

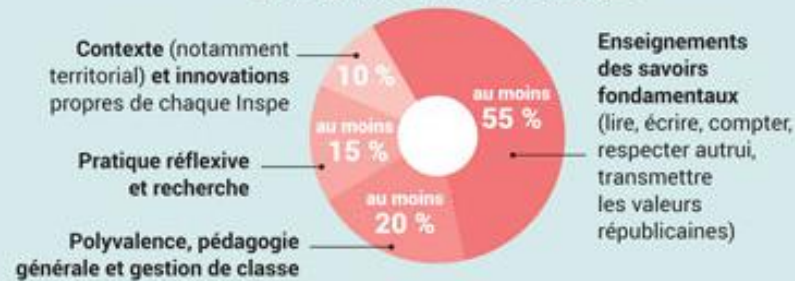


Réforme de la formation des enseignants

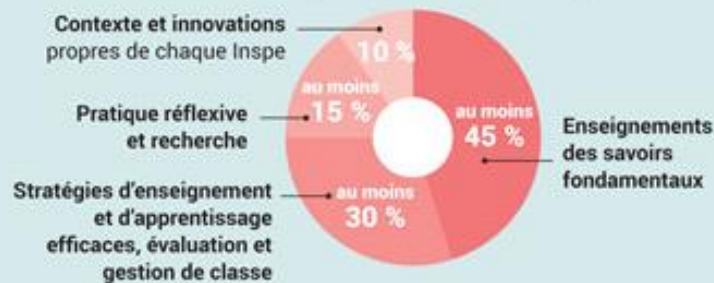
Un nombre identique d'heures de formation en master MEEF et un parcours renforcés autour des savoirs fondamentaux



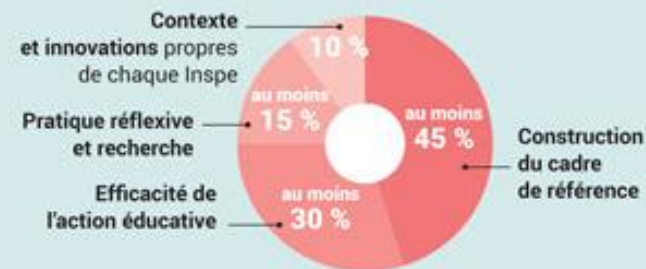
Temps de formation pour les futurs enseignants du premier degré



Temps de formation pour les futurs enseignants du second degré



Temps de formation pour les futurs CPE



STAGES
pour les futurs
enseignants et
pour les futurs CPE

**En première année
de master**

Stage d'observation et de pratique
accompagnée en milieu scolaire
six semaines

**En seconde année
de master**

Stage en responsabilité
à mi-temps

**Des cours dispensés par
des professeurs du premier
et second degrés**

1/3 de la formation assuré par des
professeurs exerçant en parallèle

**Une plus grande
ouverture
à l'international**

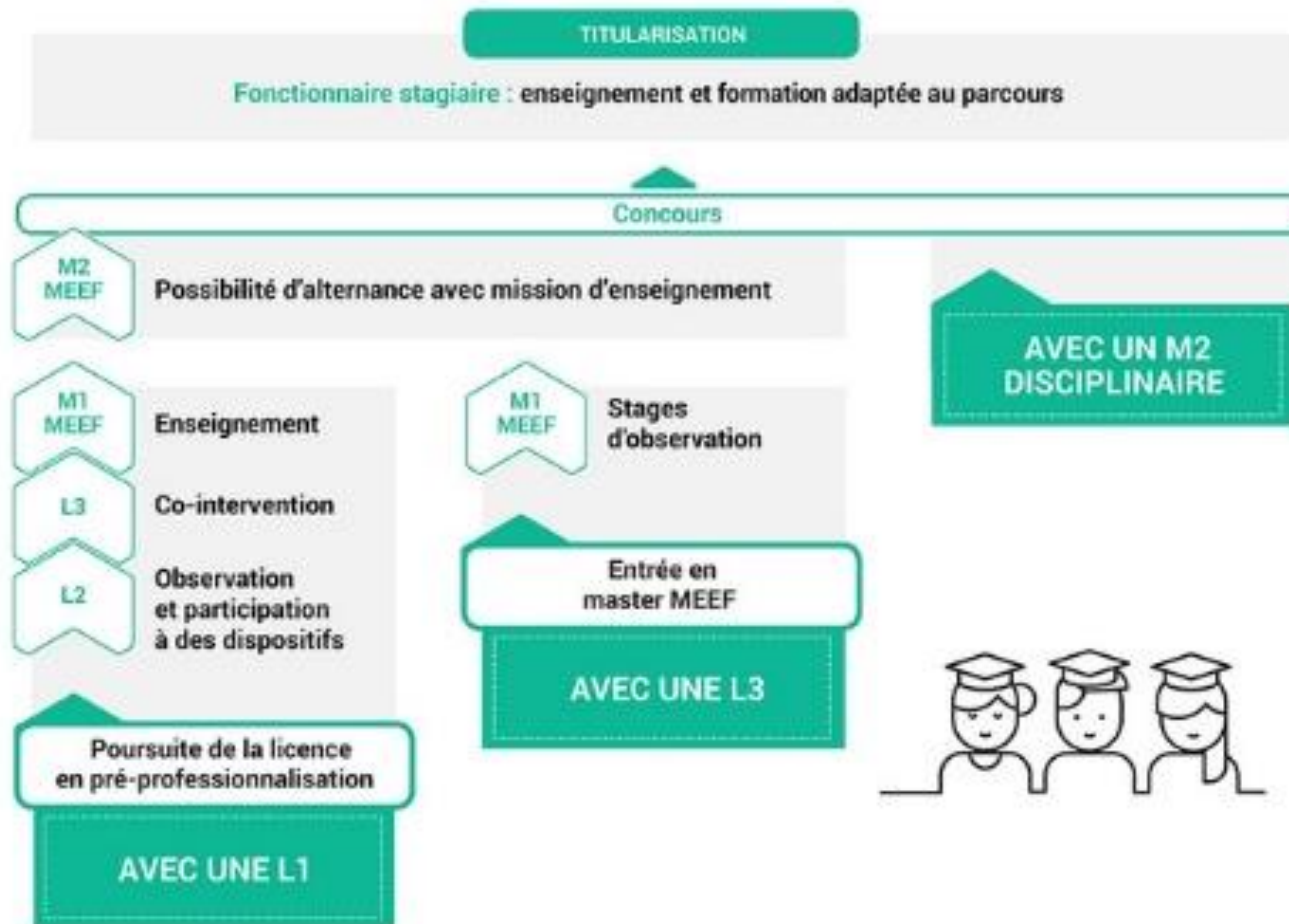


**Un certificat d'aptitude à l'enseignement
français à l'étranger** pourra désormais
être délivré par les Inspe.

Ministère de l'Éducation nationale et de la Jeunesse - Février 2019

3 parcours progressifs

À partir de 2022, le concours se passe en fin de M2.



Le centre de formation INSPÉ de Tours-Fondettes :

30, quai de la Guignière
37230 FONDETTES
Tél. : 02 47 42 71 00
Fax : 02 47 42 71 05

Lignes de bus :
n° 50, arrêt « La Guignière »
n° 11, arrêt « Pont de la Motte »

www.univ-orleans.fr/inspe



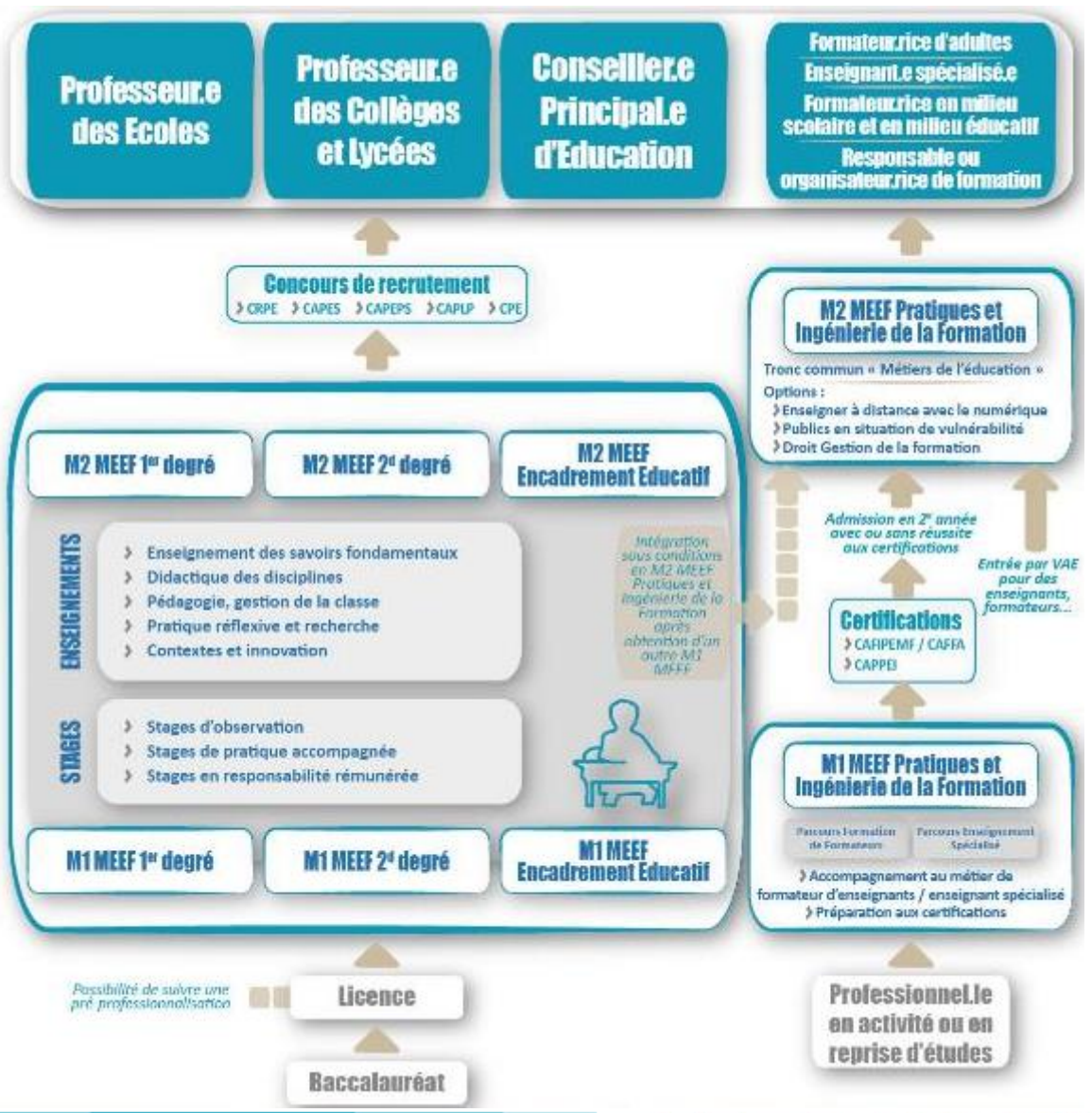
- Campagne de candidature 2021 au Master MEEF
Encadrement Educatif :

Du 15 avril au 12 mai 2021

- Modalités d'inscription sur le site Internet de l'INSPÉ CVL :
www.univ-orleans.fr/inspe
- Contact mail :
meef-ee.inspe@univ-orleans.fr



Formations dispensées par l'INSPÉ



Pour plus d'informations

www.univ-orleans.fr/inspe

www.univ-orleans.fr

www.univ-tours.fr

www.ac-orleans-tours.fr

www.education.gouv.fr

facebook.com/inspe.cvl