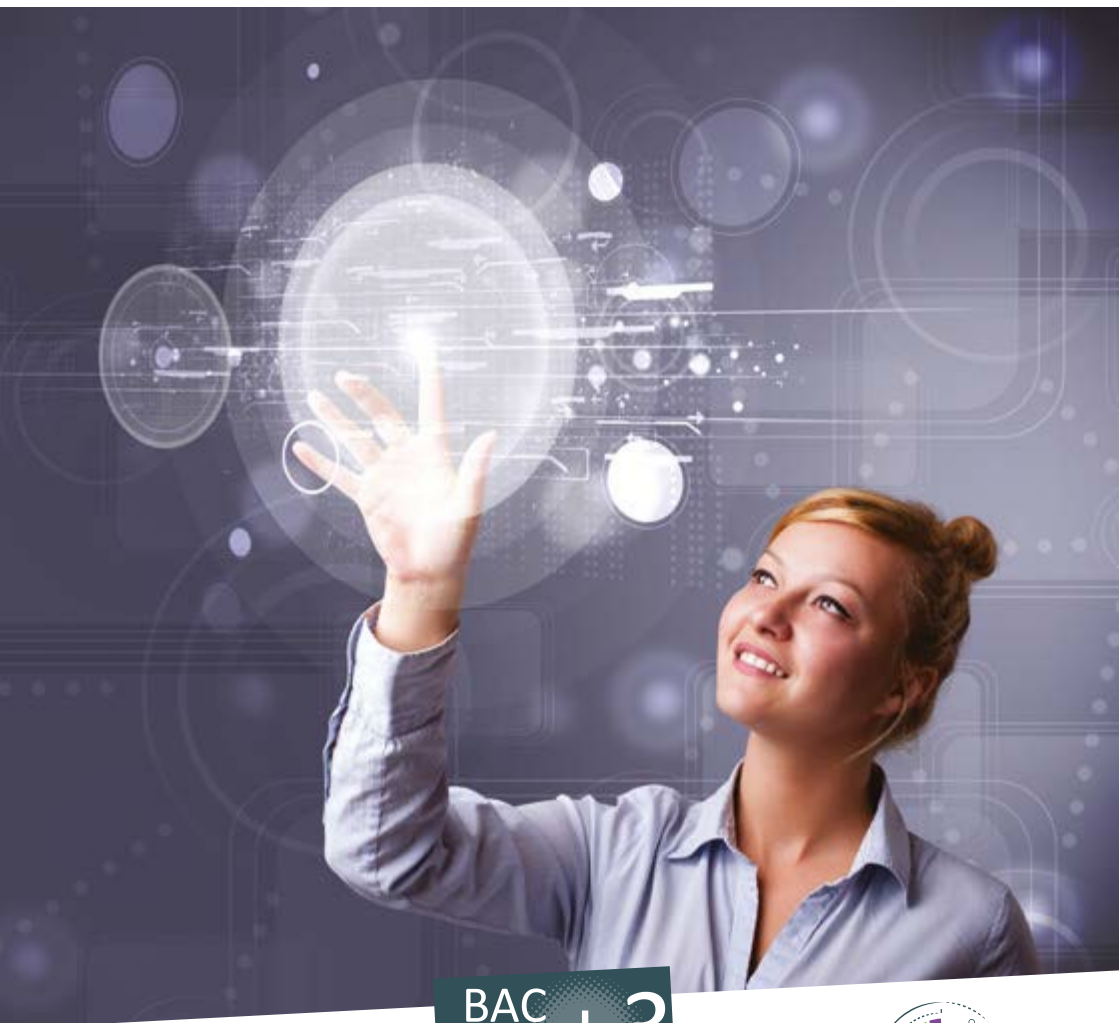


# Licence Professionnelle

## Risques, Conduite de travaux et Expertise BTP



BAC + 3  
**LPro**

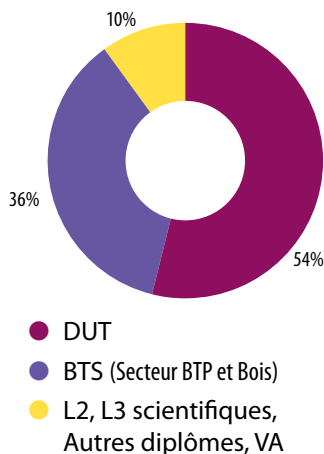


## Parcours RCE. Risques, Conduite de travaux et Expertise BTP

### Objectifs de la formation / Compétences visées

- Gérer un chantier en construction, en rénovation ou en déconstruction, administrativement, économiquement et techniquement
- Conduire et animer des réunions de pilotage de chantier
- Établir des plans «méthode» et d'organisation de chantier, un planning d'exécution d'entreprise
- Implanter un ouvrage (topographie)
- Analyser les risques liés à la sécurité des personnels d'exécution
- Analyser les risques d'origine naturelle ou industrielle (inondation, séisme, explosion, géologique)
- Maîtriser des logiciels de DAO (Autocad + REVIT BIM)

### Recrutement



### Après la LP RCE...

#### Secteurs d'activité :

entreprise de gros œuvre-maçonnerie, de génie civil, fondation spéciale, charpente métallique, ossature bois, étanchéité, bardage, plâtrerie, en déconstruction, désamiantage, service technique des collectivités et des grandes entreprises, société de contrôle technique construction, société de coordination sécurité prévention de la santé, société de diagnostic technique des ouvrages.

**Métiers :** conducteur de travaux, chef de chantier, contrôleur technique, assistant de coordonnateur sécurité. **Métiers connexes :** Assistance à Maîtrise d'Ouvrage (AMO).

### Témoignage

**Alexandre, diplômé en 2016 :** *Après un BTS Bâtiment, j'ai suivi le parcours RCE pour diversifier mes expériences. Mes 2 stages en conduite de travaux, m'ont permis de décrocher un premier job d'assistant conducteur travaux chez Bouygues à Paris sur un gros chantier.*



## 2 semestres

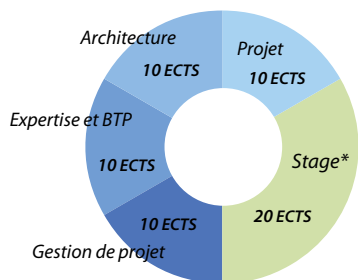
450 h d'enseignement + 150 h de projet + 2 stages (16 semaines mini.)

<https://www.univ-orleans.fr/fr/iut-bourges/formation/batiment-travaux-publics>

- ✓ **Compléments de Formation (pour étudiant hors DUT GC) / 50 heures**
- ✓ **Conduite de travaux / 150 heures**
- ✓ **Expertise Construction et BTP / 150 heures**
- ✓ **Gestion de projet / 150 heures**
- ✓ **Projet (Conduite de travaux, Expertise)**
- ✓ **2 stages (formation classique) ou Alternance (Contrat Professionnel ou Apprentissage)**

Avec la participation  
d'experts construction  
assurance et expert  
judiciaire

### Formation initiale



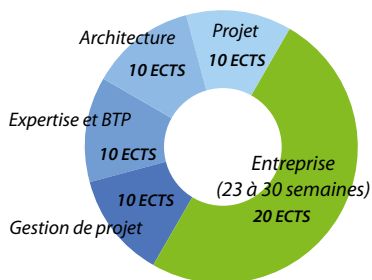
● 19 semaines à l'IUT

● 16 semaines de stage\*

\* possible à l'étranger

### ALTERNANCE

OU



● IUT

● Entreprise

# Contacts - Informations

## SCOLARITÉ

Tél. : 02 48 23 82 42

E-mail : [scolarite.iut18@univ-orleans.fr](mailto:scolarite.iut18@univ-orleans.fr)

## FORMATION CONTINUE

SEFCO

Tél. : 02 48 23 80 79

E-mail : [sefco.bourges@univ-orleans.fr](mailto:sefco.bourges@univ-orleans.fr)

## APPRENTISSAGE

CFA des Universités Centre-Val de Loire

E-mail : [contact@cfa-univ.fr](mailto:contact@cfa-univ.fr)



CFA des Universités  
Centre-Val de Loire

## Candidatures

[www.univ-orleans.fr/iut-bourges/candidater-sinscrire](http://www.univ-orleans.fr/iut-bourges/candidater-sinscrire)

(sur la page «Candidater & s'inscrire» cliquer sur «Candidater»)

## CALENDRIER

- Dépôt des candidatures : **à partir de mi-février**
- Résultats : **à partir d'avril**
- Inscriptions : **juillet**



Accédez directement au site internet de l'IUT de Bourges en flashant ce code !

<http://www.univ-orleans.fr/iut-bourges/>

