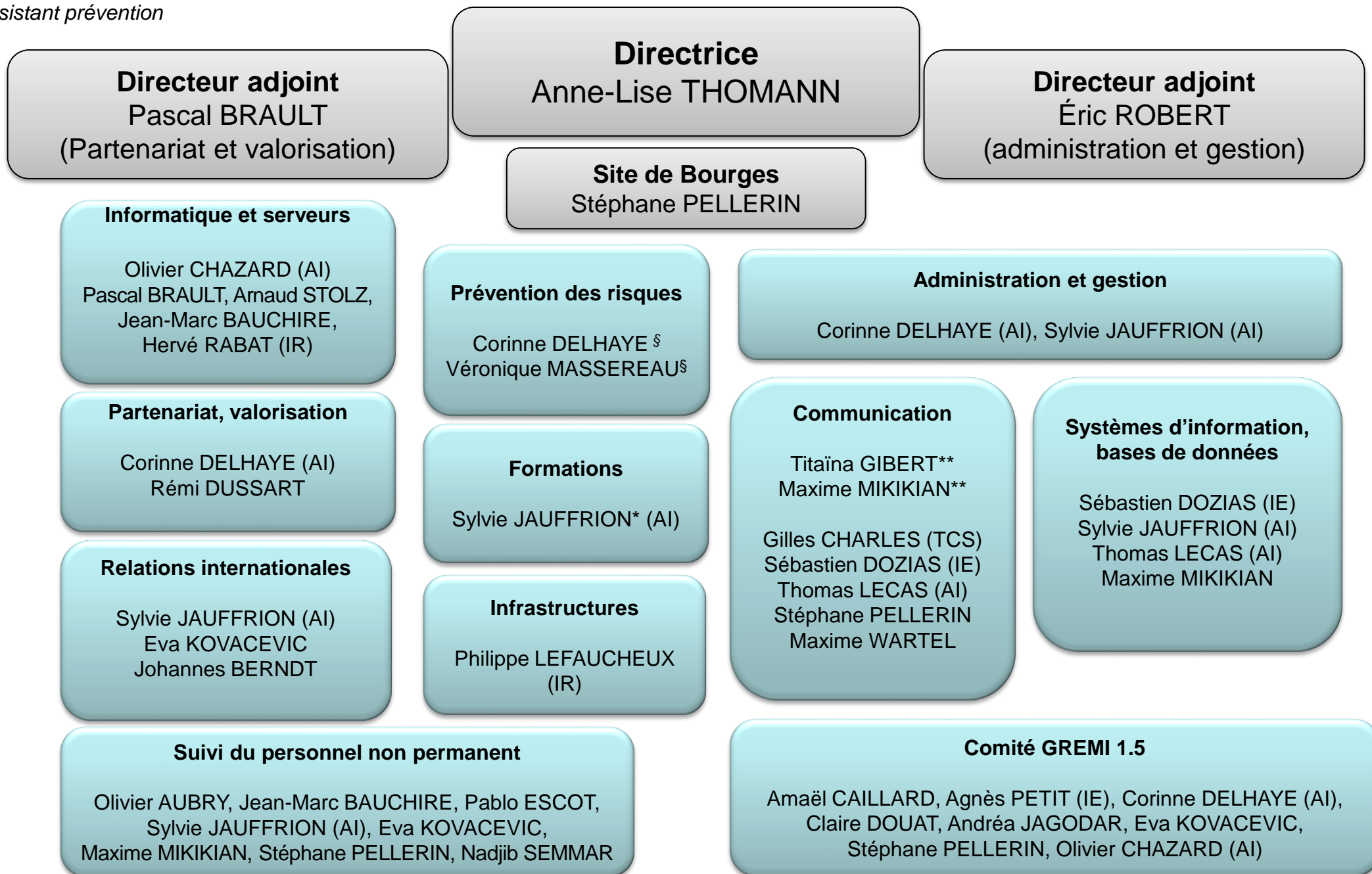


Organigramme fonctionnel laboratoire GREMI (1/2)

*Correspondant de formations

**Correspondant communication

§Assistant prévention



Organigramme fonctionnel laboratoire GREMI (2/2)

Moyens expérimentaux mutualisés

Salle blanche (C2P2)

Philippe LEFAUCHEUX (IR) et Arnaud STOLZ

Plateforme laser FEMTO

Hervé RABAT (IR) et Nadjib SEMMAR

Caractérisation matériaux

Agnès PETIT (IE)

Services communs

Instrumentation

Gilles CHARLES (TCS, 1/3 ETP Bourges): instrumentation scientifique

Sébastien DOZIAS (IE): électronique, jets plasmas

Julien LEMAIRE (IE-CDD): mécanique, instrumentation sous vide

Ahmed KHACEF (IR): DBD, plasmas réactifs (SAPHIR)

Thomas LECAS (AI): instrumentation sous vide, électronique (mobilité)

Philippe LEFAUCHEUX (IR): gravure plasma, plasmas basse pression

Agnès PETIT (IE 60%): instrumentation sous vide, caractérisation matériaux

Hervé RABAT (IR): DBD, arcs, diagnostics optiques

Audrey SAULDUBOIS (IE): Microscopie électronique (affectée 80% MACLE)

Mécanique et atelier

Julien LEMAIRE (IE-CDD)

Electronique et atelier

Sébastien DOZIAS (IE) et Gilles CHARLES (TCS, Bourges)

Axes de recherche

Responsables: Olivier AUBRY, Stéphane PELLERIN

PEVS: Plasmas pour l'environnement, le vivant et la sécurité

Jean-Marc BAUCHIRE, Johannes BERNDT (50%), Nuno CERQUEIRA, Claire DOUAT, Rémi DUSSART (50%), Pablo ESCOT-BOCANEGRA, François FAUBERT (50%), Dunpin HONG, Sylvain ISENI, *Ahmed KHACEF*, Eva KOVACEVIC (50%), Philippe LEFAUCHEUX (50%), *Jean-Michel POUVESLE*, Hervé RABAT, Éric ROBERT, Steve RUDZ, Augusto STANCAMPIANO, Maxime WARTEL

Traitement et valorisation des effluents

Interaction plasma/milieu vivant

Procédés plasmas thermiques

Responsables: Rémi DUSSART, Maxime MIKIKIAN

MFPL: Matériaux fonctionnels par plasma et laser

Barthélémy ASPE, Johannes BERNDT (50%), Pascal BRAULT, Christophe CACHONCINLE, Amaël CAILLARD, François FAUBERT (50%), Isabelle GERAUD, Titaïna GIBERT, Eva KOVACEVIC (50%), Philippe LEFAUCHEUX (50%), Véronique MASSEREAU, Eric MILLON, Nadjib SEMMAR, Arnaud STOLZ, Anne-Lise THOMANN, Thomas TILLOCHER

Couches minces et nanomatériaux

Structuration et fonctionnalisation de surfaces