

# LIVRET D'ACCUEIL 2022-2023

# IUT de Bourges



  
**RÉPUBLIQUE  
FRANÇAISE**  
*Liberté  
Égalité  
Fraternité*

  
**Université  
d'ORLÉANS**

  
**iut  
BOURGES**

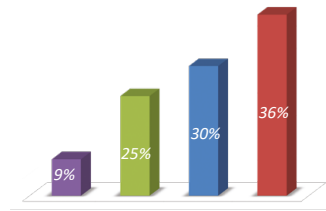
# Sommaire

Formations	page 3
Calendrier universitaire	page 4
IUT en chiffres	page 5
Plan du campus	page 6
Les Services	page 7
Bibliothèque	Page 10
CROUS	page 10
Associations	page 11
Environnement Numérique de Travail	page 12
Plan de Bourges	page 16
Infos Pratiques	page 17
Lexique	page 18
Le tri à l'IUT de Bourges	page 19
Des petits gestes pour sauver des vies	page 19



# Formations

Effectifs par secteur



## Social

BUT Carrières Sociales  
*option* Gestion Urbaine

LP Gestion de la Protection Sociale

## Bâtiment et Travaux Publics

BUT Génie Civil - Construction  
Durable

LP Métiers du BTP :  
Génie Civil et Construction  
*2 parcours :*  
Maîtrise d'oeuvre Architecturale  
et Technique  
Risques, Conduite de travaux et  
Expertise

## Industrie

*Mécanique, Robotique*  
BUT Génie Mécanique et Productique  
LP Développement de Projet Industriel  
LP Robotique

*Logistique Industrielle*  
BUT Qualité, Logistique Industrielle et  
Organisation  
LP Logistique De Production

*Instrumentation, Mesures*  
BUT Mesures Physiques  
LP Expertise - Mesures - Environnement

## Gestion - Management

BUT Gestion des Entreprises  
et des Administrations

LP Entreprise Agricole et Gestion  
des Risques

LP Métiers de la Gestion de la Compta-  
bilité - Comptabilité et Paie

LP Métiers de la Gestion de la Compta-  
bilité - Fiscalité

2 Diplômes de Comptabilité et de Gestion  
DCG et DSCG

# Calendrier 2022-2023

(sous réserve de modifications)

■suspension des cours / fermeture IUT ■date à retenir

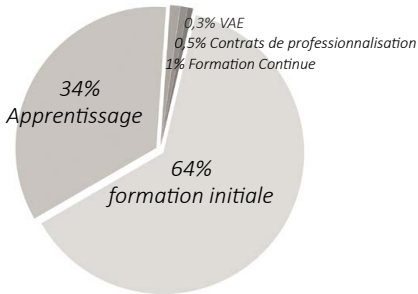
Août 2022	Septembre	Octobre	Novembre	Décembre	Janvier 2023
L 1	J 1 Rentrée BUT	S 1	M 1 Toussaint	J 1	D Nouvel an
M 2	V 2	D 2	M 2	V 2	L 1
M 3	S 3	L 3	J 3	S 3	M 2
J 4	D 4	M 4	V 4	D 4	M 3
V 5	L 5	M 5	S 5	L 5	J 4
S 6	M 6	J 6	D 6	M 6	V 5
D 7	M 7	V 7	L 7	M 7	S 6
L 8	J 8 Début BUT1	S 8 Fête Science	M 8	J 8	D 7
M 9	V 9	D 9 Fête Science	M 9	V 9	L 8
M10	S 10	L 10	J 10	S 10	M 9
J 11	D 11	M11	V 11 Novembre	D 11	M10
V 12	L 12	M12	S 12	L 12	J 11
S 13	M13	J 13	D 13	M13	V 12
D 14	M14	V 14	L 14	M14	S 13
L 15 Assomption	J 15	S 15	M15	J 15	D 14
M16	V 16	D 16	M16	V 16	L 15
M17	S 17	L 17	J 17	S 17	M16
J 18	D 18	M18	V 18	D 18	M17
V 19	L 19	M19	S 19	L 19	J 18
S 20	M20	J 20	D 20	M20	V 19
D 21	M21	V 21	L 21	M21	S 20
L 22	J 22	S 22	M22	J 22	D 21
M23	V 23	D 23	M23	V 23	L 22
M24	S 24	L 24	J 24	S 24	M23
J 25	D 25	M25	V 25	D 25 Noël	M24
V 26	L 26	M26	S 26	L 26	J 25
S 27	M27	J 27	D 27	M27	V 26
D 28	M28	V 28	L 28	M28	S 27
L 29	J 29	S 29	M29	J 29	D 28
M30	V 30	D 30	M30	V 30	L 29
M31		L 31		S 31	M30
Février	Mars	Avril	Mai	Juin	Juillet
M 1	M 1	S 1	L 1 Fête du travail	J 1	S 1
J 2	J 2	D 2	M 2	V 2	D 2
V 3	V 3	L 3	M 3	S 3	L 3
S 4	S 4	M 4	J 4	D 4	M 4
D 5	D 5	M 5	V 5	L 5	M 5
L 6	L 6	J 6	S 6	M 6	J 6
M 7	M 7	V 7	D 7	M 7	V 7
M 8	M 8	S 8	L 8 Victoire 1945	J 8	S 8
J 9 Jury S1/S3 ?	J 9	D 9 Pâques	M 9	V 9	D 9
V 10	V 10	L 10 Pâques	M10	S 10	L 10
S 11	S 11	M11	J 11	D 11	M11
D 12	D 12	M12	V 12	L 12	M12
L 13	L 13	J 13	S 13	M13	J 13
M14	M14	V 14	D 14	M14	V 14Fête nationale
M15	M15	S 15	L 15	J 15	S 15
J 16	J 16	D 16	M16	V 16	D 16
V 17	V 17	L 17	M17	S 17	L 17
S 18	S 18	M18	J 18 Ascension	D 18	M18
D 19	D 19	M19	V 19	L 19	M19
L 20	L 20	J 20	S 20	M20	J 20
M21	M21	V 21	D 21	M21	V 21
M22	M22	S 22	L 22	J 22	S 22
J 23	J 23	D 23	M23	V 23	D 23
V 24	V 24	L 24	M24	S 24	L 24
S 25	S 25	M25	J 25	D 25	M25
D 26	D 26	M26	V 26	L 26 Jury S2/S4 ?	M26
L 27	L 27	J 27	S 27	M27	J 27
M28	M28	V 28	D 28 Pentecôte	M28	V 28
	M29	S 29	L 29	J 29	S 29
	J 30	D 30	M30	V 30	D 30
	V 31		M31		L 31

# IUT en chiffres

Effectifs 2021-2022

967 Étudiants  
dont 338 Alternants

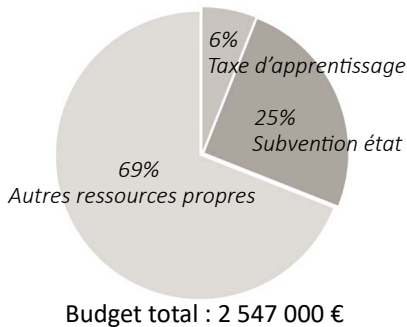
## Régime de formation



## Personnels

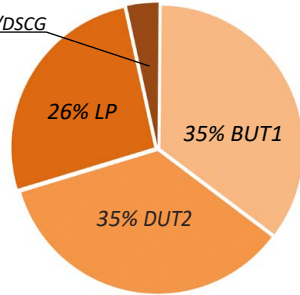
40 personnels administratifs et techniques  
69 enseignants titulaires  
161 enseignants vacataires

## Ressources de l'IUT en 2021

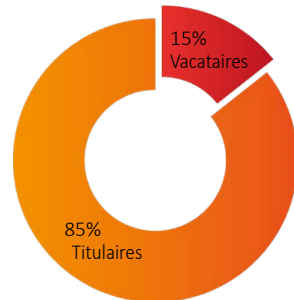


## Effectifs / année

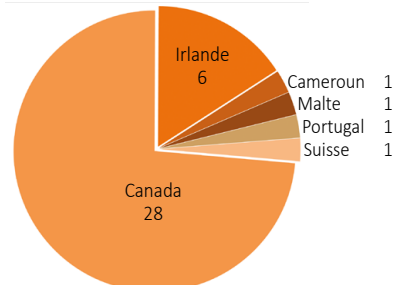
4% DCG/DSCG



## Heures d'enseignement



## Mobilité internationale

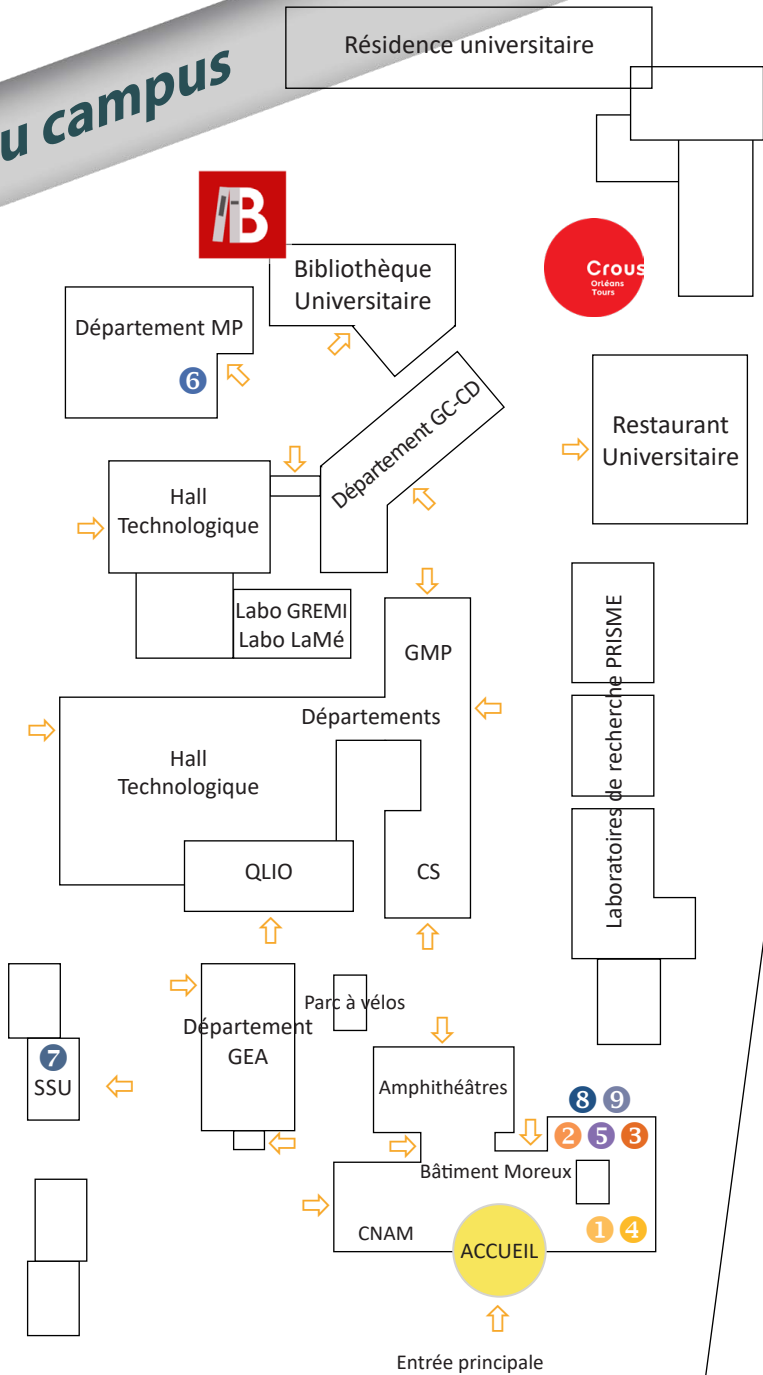


38 stages ou semestre(s) d'études effectués à l'étranger

# Plan du campus

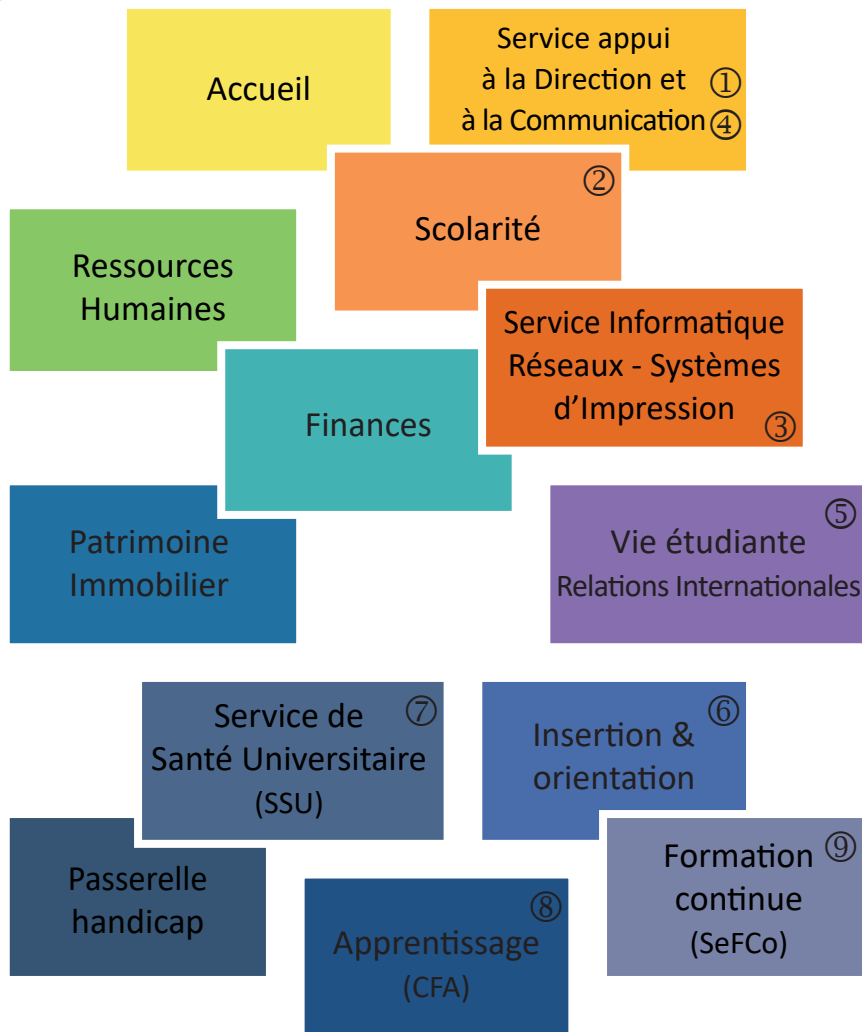
Complexe sportif / stade Yves du Manoir

Rue de Turly



Avenue de Lattre de Tassigny

# Les services



Bibliothèque  
Universitaire

# Les services

● L'Accueil de l'IUT se situe à l'entrée principale du Bâtiment Moreux, il est ouvert du lundi au vendredi de 8h00 à 12h00 et de 13h00 à 16h00. La personne à l'accueil est à votre écoute pour transmettre votre demande et trouver la bonne personne à contacter.  
02 48 23 80 80

Le Service Appui à la Direction et à la Communication se situe dans le bâtiment Moreux

## 1 Direction

Pour tout contact avec la Direction :

*Contact :*

Christelle Pinglot

02 48 23 80 70

secretariat.direction.iut18@univ-orleans.fr

## 4 Communication

Pour vos besoins en communication pour vos projets tutorés, stages ou autres.

*Contact :*

Nicolas Carreau

02 48 23 80 62

communication.iut18@univ-orleans.fr

2 Le service Scolarité se situe dans le bâtiment Moreux et vous accueille les lundi, mardi, mercredi, vendredi de 8h30 à 11h30 et le jeudi de 13h à 16h.

Le service vous renseigne sur le suivi de votre dossier administratif, les aides financières, les exonérations ou remboursements des droits d'inscription, transferts de dossier.

*Contacts :*

Françoise Dagaud, Frédérique Duda,

Julie Raimbault, Delphine Mortreux

02 48 23 82 42

scolarite.iut18@univ-orleans.fr

5 Le Bureau des Relations Internationales se situe dans le bâtiment Moreux et vous accueille pour l'étude de tous vos projets de mobilité internationale.

*Contacts :*

Delphine Mortreux - 02 48 23 80 77

Peggy Dautry - 02 48 23 80 75

Karine Pilleyre - 02 48 23 80 75

international.iut.bourges@univ-orleans.fr

3 Le Service Informatique - Réseaux - Systèmes d'Impression se situe dans le bât. Moreux. Vous y trouverez toutes les réponses concernant votre environnement numérique de travail.

*Contacts :*

Willy Blondet, Vincent Hubert,

Stéphane Raclin, Bruno Thomas

02 48 23 80 68 / 02 48 23 80 35

sirsi.iut18@univ-orleans.fr

6 La mission Insertion & Orientation se situe dans le bâtiment MP et vous accueille durant les heures d'ouverture du secrétariat pour les réponses sur les offres d'emploi et les offres de stages.

Vous pouvez aussi consulter ces offres sur CELENE via votre ENT.

*Contact :*

Emmanuelle Jacquemet - 02 48 23 80 50

emploi.iut18@univ-orleans.fr

# Les services

- 7 Le Service de Santé Universitaire (SSU) se situe en face du bâtiment GEA et est ouvert du lundi au vendredi.

*Contacts :*

Karine Halbardier (médecin)  
Marie-Claude Voisinnet (infirmière)  
02 48 23 80 83  
[sante-bourges@univ-orleans.fr](mailto:sante-bourges@univ-orleans.fr)

- 8 Vous rencontrez des difficultés d'accessibilité liées à votre santé, vous souhaitez un accompagnement et obtenir un aménagement, vous pouvez contacter nos correspondants du service Passerelle handicap.

*Contact :*

Olivier Pennetier - 02 48 23 80 39  
[handicap.iut18@univ-orleans.fr](mailto:handicap.iut18@univ-orleans.fr)

- 8 Le CFA des Universités Centre-Val de Loire Les assistantes relations apprentissage du CFA-UCVL vous accueillent et vous accompagnent pour votre formation en apprentissage.

*Contact :*

02 47 36 76 32  
[contact@cfa-univ.fr](mailto:contact@cfa-univ.fr)

Le Relais CFA Industrie (CFAI) se situe dans le bât. GMP et vous accueille du lundi au jeudi. Le CFAI gère l'apprentissage pour la formation Génie Mécanique et Productique.

*Contacts :*

Anne Cordier - 02 48 23 80 20 (GMP)  
Dimitri Bessou - 02 48 23 74 84 (CFAI)  
[d.bessou@cfa-centre.org](mailto:d.bessou@cfa-centre.org)

- 9 Le Service de Formation Continue (SeFCo) se situe dans le bât. Moreux au 1<sup>er</sup> étage et vous accueille du lundi au vendredi. Le SeFCo vous renseigne sur les contrats de professionnalisation, les reprises d'études et la Validation des Aquis de l'Expérience (VAE).

*Contact :*

Nathalie Guillard  
02 48 23 80 79  
[sefco.bourges@univ-orleans.fr](mailto:sefco.bourges@univ-orleans.fr)



# Les services

## Bibliothèque Universitaire

Située sur le campus de l'IUT, en face de la résidence universitaire, vous y trouverez tous les ouvrages, ressources électroniques, revues nécessaires à vos études et au suivi de l'actualité.

La bibliothèque vous accueille dans une salle de lecture au rez-de-chaussée, une salle détente et trois salles de travail en groupe à l'étage.



Un catalogue permet une recherche aisée de l'information. Les usagers peuvent se connecter à Internet en wifi ou en salles avec des ordinateurs équipés de la suite Office. Un service d'impression/photocopies est disponible.

Ouverture du lundi au vendredi de 8h à 18h.  
Détails pratiques et services en ligne :  
<http://scd.univ-orleans.fr/bu-bourges>

## Restaurant Universitaire et cafétéria

Idéalement situé entre la résidence de Turly et les bâtiments de l'IUT, il comporte 350 places assises et est ouvert de 11h45 à 13h15.



## Hébergement

La résidence universitaire Turly se situe sur le campus de l'IUT. Elle offre 104 studios de 18 m<sup>2</sup>, 5 studios de 27 m<sup>2</sup>, 5 chambres de 15 m<sup>2</sup> et 92 chambres de 9 m<sup>2</sup> (total 206 logements).

Les autres résidences du CROUS à Bourges:  
Hôtel Dieu - centre ville - 94 logements  
Amarillys - 48 logements  
Marie Curie - site Lahitolle - 81 logements

Infos :  
[www.crous-orleans-tours.fr](http://www.crous-orleans-tours.fr)  
[bourges@crous-orleans-tours.fr](mailto:bourges@crous-orleans-tours.fr)  
02 48 27 55 30

# Les associations

Association sportive

BDE

Zik'IUT

**Le bureau des étudiants (BDE)** et l'association sportive organisent des activités extra-scolaires, des soirées étudiantes, l'accueil des nouveaux étudiants...

Ces associations étudiantes contribuent à la rencontre des différents étudiants de l'IUT et se situent à côté de l'amphithéâtre Charost (Bâtiment Moreux).

*Contact* : bde.iut18@univ-orleans.fr

## Sport : du loisir à la compétition

Franck Flacheron, enseignant de sport pour le centre universitaire de Bourges, encadre les étudiants tout au long de l'année en proposant de nombreuses activités :

badminton, basket, escalade, football, hand, rugby, volley...

*Contact* : sport.bourges@univ-orleans.fr



**Zik'IUT** pour partager le plaisir de la musique. Les étudiants se retrouvent le midi ou le jeudi après-midi.

*Contact* :

Steve Rudz - 02 48 23 82 53  
steve.rudz@univ-orleans.fr

D'autres associations étudiantes existent au sein des départements. (HOMECA, Bureau de Génies Civils...)

## Comptes d'accès

① Pour se connecter sur un ordinateur, taper simultanément sur les touches :

**CTRL + ALT + SUPPR**

② Saisissez votre nom d'utilisateur ; il est composé de l'initiale de votre prénom suivi de votre nom, le tout sans accent, ni espace, ni tiret.

③ Saisissez votre mot de passe ; lors de la première connexion, le mot de passe est :  
**MDPtmp123**

### Attention :

respectez la casse : les majuscules et les minuscules doivent être différenciées (contrairement au nom d'utilisateur).

Vérifiez l'activation (ou non) de la touche '**Maj**' qui permet d'écrire en majuscules et '**Verr num**' qui permet de saisir des chiffres.

Souvenez-vous toujours de votre mot de passe car vous êtes le seul à le connaître et il vous sera demandé à chacune de vos connexions.

## Domaine IUT

Le domaine IUT est intégré dans 17 salles réparties sur le campus :

- ☒ Département CS : 1 salle
- ☒ Département GEA : 3 salles + salle multimédia (dont 2 réservées GEA)
- ☒ Bâtiment Moreux : 1 salle + salle multimédia
- ☒ Département GC : 5 salles
- ☒ Département MP : 2 salles (dont 1 réservée MP)
- ☒ Département QLIO : 3 salles (dont 2 réservées QLIO, LDP)
- ☒ Département GMP : 3 salles

Vous pouvez donc avoir accès à votre espace personnel et à tous vos documents en vous connectant avec votre compte informatique IUT.

## — Activation de votre compte ENT —

En tant qu'étudiant de l'Université d'Orléans, vous disposez d'un compte ENT qu'il vous faut activer. Pour cela vous devez vous rendre sur le site de l'université d'Orléans, **ENT**, cliquez sur **Vous êtes étudiant, cliquez ici pour activer votre compte** et suivez la procédure. Vous devrez pour cela vous munir de votre numéro étudiant.

**<https://ent.univ-orleans.fr/>**

**Une fois votre compte activé, cela vous donne accès entre autre :**

☒ **à un compte email sous forme : prenom.nom@etu.univ-orleans.fr**

⇒ *Si vous n'utilisez pas cette adresse, la transférer sur votre adresse personnelle.*

☒ **au WIFI pour vous connecter sur le campus de l'université**

☒ **aux emplois du temps**

☒ **au portail documentaire**

☒ **à internet sur le campus de l'IUT**

☒ **à la plateforme cours et support de cours en ligne**

☒ **au PIX (certificat informatique et internet)**

Zones WIFI : Dans tous les bâtiments de l'IUT

## — Quota d'impression —

Votre quota d'impression est de 300 pendant votre année universitaire. Ce quota ne peut être dépassé, il vous convient donc de le gérer au mieux.

L'identifiant demandé lors du lancement de l'impression sur un ordinateur ou pour libérer l'impression sur un photocopieur est votre N° d'étudiant ( 0xxxxxxx ). Il est inscrit sur votre carte d'étudiant.      1 page A4 = 1      1 page A3 = 2

## Consignes à respecter

☑ En cas de panne sur un matériel, ordinateur ou imprimante, de quel type que ce soit, merci de contacter le secrétariat qui préviendra le technicien. Ne tentez rien de vous-même !

☑ Il est strictement interdit de manger ou de boire dans les salles informatiques.

En cas de non respect de ces règles ou celle de «**la charte utilisateur pour l'usage des ressources informatiques et services Internet**», des sanctions pourront être prises; vous pourrez être exclu de la salle et celle-ci pourra être fermée pour une durée indéterminée.

## Espace d'échanges

Une zone d'échange a été créée et vous permet donc d'effectuer des échanges de documents entre étudiants ou avec vos professeurs. Cette zone est utilisée par les professeurs pour mettre à votre disposition des corrigés de devoirs, des exercices...

Cette zone publique est accessible depuis votre poste de travail : Y:\

Les documents qui sont échangés sur cette zone doivent rester dans le cadre de vos études et respecter «**la charte de l'utilisateur pour l'usage de ressources informatiques et de services Internet**» que vous avez signée lors de votre inscription à l'IUT.

## Déconnexion

Lorsque vous avez fini de travailler, vous devez fermer votre session en tapant simultanément sur les touches : **CTRL + ALT + SUPPR**, puis **FERMER LA SESSION** et **OK**. Pensez toujours à éteindre vos écrans mais pas vos ordinateurs.

N'oubliez pas que vous n'êtes pas seul à utiliser ces matériels aussi prenez en soin.

## Espace personnel

Un répertoire personnel vous a été créé sur un disque **Z:\** (Auquel vous avez accès via le poste de travail et ce depuis n'importe quel poste faisant partie du domaine IUT). Ce répertoire vous est personnel et vous êtes le seul à y accéder grâce à votre login et votre mot de passe, pensez donc à structurer votre répertoire en dossiers et à y ranger vos différents fichiers.

Tous les documents que vous sauvegarderez ailleurs ne seront pas protégés de la vue et de l'utilisation des autres utilisateurs, ni même dans certains cas, sauvegardés. Il est donc impératif de sauvegarder vos documents dans votre répertoire personnel.

## Logiciels

**Microsoft :** Grâce à l'abonnement Office 365 + Teams pris par l'Université, tous les étudiants et personnels peuvent bénéficier de la suite bureautique Microsoft Office 365 + Teams.

Site : <https://www.office.com>

En début d'année, les étudiants recevront un courriel sur leurs emails étudiant afin d'activer cet abonnement.

Pour plus d'information, vous pouvez nous écrire: [sirsi.iut18@univ-orleans.fr](mailto:sirsi.iut18@univ-orleans.fr)

**Matlab :** Créer un compte avec votre adresse email universitaire sur <http://mathworks.com/account>

Pour plus d'information et connaître la procédure: [sirsi.iut18@univ-orleans.fr](mailto:sirsi.iut18@univ-orleans.fr)

**Suite Autodesk :** Créer un compte avec votre adresse email universitaire sur <https://www.autodesk.fr/education/home>

Pour plus d'information, vous pouvez nous écrire: [sirsi.iut18@univ-orleans.fr](mailto:sirsi.iut18@univ-orleans.fr)

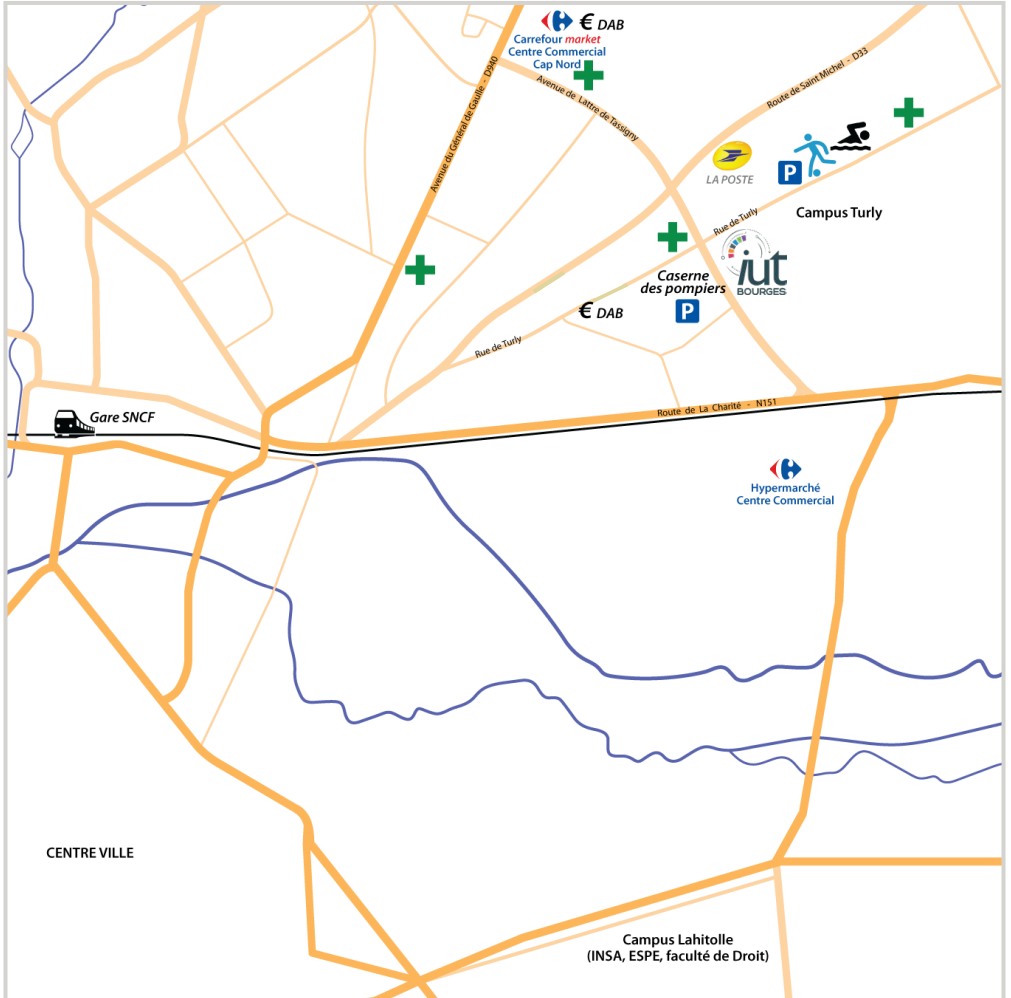
**Abvent - Archicad - Atlantis :** Créer un compte avec votre adresse email universitaire sur <https://education.abvent.com/>

Pour plus d'information et connaître la procédure: [sirsi.iut18@univ-orleans.fr](mailto:sirsi.iut18@univ-orleans.fr)

**Labview :** Créer un compte avec votre adresse email universitaire sur <https://www.ni.com/fr-fr/shop/labview.html>

Pour plus d'information, vous pouvez nous écrire: [sirsi.iut18@univ-orleans.fr](mailto:sirsi.iut18@univ-orleans.fr)

# Plan de Bourges



# Infos pratiques

## SANTÉ

SOS médecin:

5 rue Albert Einstein, 18000 Bourges  
02 48 23 33 33 sur rendez-vous,  
jours, nuits, week-ends et jours fériés

Urgence: composez le 15 

Pharmacies : (*Bourges secteur Nord*)

Pharmacie de Turly, 117 rue de Turly,  
02 48 24 63 43

Pharmacie Borderie, 159 rue de Turly,  
02 48 24 41 41

Pharmacie de Paris, 120 av. Gl de Gaulle  
02 48 24 39 75

Pharmacie Gibjoncs Centre Commercial  
Cap Nord, rue François Villon  
02 48 24 36 06

Centre de soins :

Espace Santé Parentalité, 8 av. Stendhal  
02 48 65 61 32  
8h-12h & 15h30-17h du lundi au vendredi  
8h-12h le samedi

Centre médico psychologique :

7 rue Gustave Ferrié  
02 48 27 27 27

Plus d'infos :

[www.univ-orleans.fr/vie-étudiante/santé/  
lantenne-de-bourges](http://www.univ-orleans.fr/vie-étudiante/santé/lantenne-de-bourges)

## Agglo Bus

(transports urbains de Bourges)

02 48 27 99 99

Plan, horaires, tarifs : [www.agglobus.com](http://www.agglobus.com)

## Gare SNCF

12 place du Gl Leclerc

20 min à pied, 15 min en bus, 7 min en auto

Ligne B Agglo Bus

36 35 ou [www.gares-sncf.com](http://www.gares-sncf.com)

## Parkings (stationner à proximité de l'IUT)

Avenue de Lattre de Tassigny

Rue de Turly

Impasse Frantz Léhar (derrière centre de secours)

## DAB (distributeur de billets)

38/40 rue de Turly

41 rue Paul Verlaine

## Centre Commercial Cap Nord

situé au croisement de l'Avenue de Lattre de Tassigny et l'Avenue du Général de Gaulle  
Plusieurs commerces : librairie, pharmacie, coiffeur, supermarché...

## Épicerie Solidaire

ESOPE est une épicerie Sociale Etudiante et Jeunes Travailleurs située rue de la Gare de Marchandises à Bourges.

Ouverture :

du lundi au vendredi, 9h à 12h et 14h à 17h

Conditions d'accès, plus d'infos :

<http://ba18.banquealimentaire.org>

02.48.65.01.96 ou assistante sociale CROUS

## Complexe sportif et de loisirs, rue de Turly

gymnase Yves Dumanoir, stade, piscine des Gibjoncs.

D'autres complexes à Bourges:

[http://www.bourges-tourisme.com/  
activites/activites-enfants/](http://www.bourges-tourisme.com/activites/activites-enfants/)

# Lexique

BUT : Bachelor Universitaire de Technologie  
 LP : Licence professionnelle  
 DCG : Diplôme de Comptabilité et de Gestion  
 DSCG : Diplôme Supérieur de Comptabilité et de Gestion

ENT : Environnement Numérique de Travail

CM : Cours Magistraux  
 TD : Travaux Dirigés  
 TP : Travaux Pratiques

FI : Formation Initiale  
 FA : Formation en Alternance  
 FC : Formation Continue  
 FC Pro : Contrat de professionnalisation

CELENE : Cours En Ligne et Enseignement Numérique  
 pour les Etudiants  
 PIX : Service public en ligne d'évaluation,  
 de développement et de certification  
 des compétences numériques (<https://pix.fr/>)

BDE : Bureau Des Etudiants

SeFCo : Service de Formation Continue et d'apprentissage  
 CFAI : Centre de Formation d'Apprentis de l'Industrie  
 CFAUCLV : Centre de Formation d'Apprentis des Universités  
 Centre-Val de Loire

BU : Bibliothèque Universitaire  
 RU : Restaurant Universitaire



# Le tri à l'IUT de Bourges



**Je connais mes couleurs,  
je simplifie,  
je trie.**

**- JAUNE -**



CANETTES, CARTONS,  
BOUTEILLES EN PLASTIQUE...  
TOUS LES PAPIERS



**- NOIR -**



TOUT LE RESTE  
ET... QUAND J'AI UN DOUTE



## Des petits gestes qui sauvent des vies

Numéro d'urgence pour les personnes avec des difficultés à entendre ou à parler

[www.sauv-life.fr](http://www.sauv-life.fr)



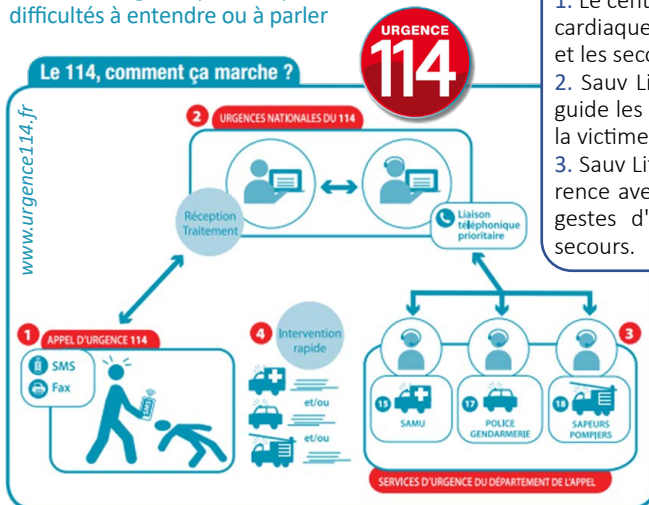
Comment ça marche ?

La Communauté des  
Citoyens Volontaires  
auprès du SAMU

1. Le centre 15 reçoit un appel pour un arrêt cardiaque, déclenche l'application Sauv Life et les secours.
2. Sauv Life géolocalise la victime, alerte et guide les volontaires vers un défibrillateur et la victime.
3. Sauv Life aide les volontaires (vidéoconférence avec le Samu, vidéos explicatives des gestes d'urgences...) jusqu'à l'arrivée des secours.



numéros d'urgence :  
**15 SAMU / 18 Sapeurs Pompiers**  
**112 Toutes urgences en Europe**



**VOUS ÊTES  
ÉTUDIANT  
ET VOUS  
RECHERCHEZ  
UN JOB ?**

**CENTREVALDELOIRE.JOBVIZ.FR**



## **L'EMPLOI ÉTUDIANT EN CENTRE-VAL DE LOIRE**



**COMPATIBLE  
AVEC VOS  
ÉTUDES**



**VÉRIFICATION  
MANUELLE  
DES JOBS**



**DES JOBS  
ADAPTÉS À  
VOTRE PROFIL**



Centre-  
Val de Loire

[www.region-centre-valdeloire.fr](http://www.region-centre-valdeloire.fr)

En  
partenariat  
avec

**Jobaviz**  
la solution des Crous pour le job étudiant



**YEPS**

LE PASS DES JEUNES EN CENTRE-VAL DE LOIRE

**TRANSPORTS**  
**TA CARTE REMI LIBERTÉ JEUNE**  
**GRATUITE !**  
**AU LIEU DE 20 €**



**CULTURE**  
**20 € POUR TES SORTIES !**

**YEPS**

LE PASS DES JEUNES EN CENTRE-VAL DE LOIRE

**YEPS**

LE PASS DES JEUNES EN CENTRE-VAL DE LOIRE

**LE PASS DES JEUNES  
EN CENTRE-VAL DE LOIRE**  
**www.yeps.fr**

