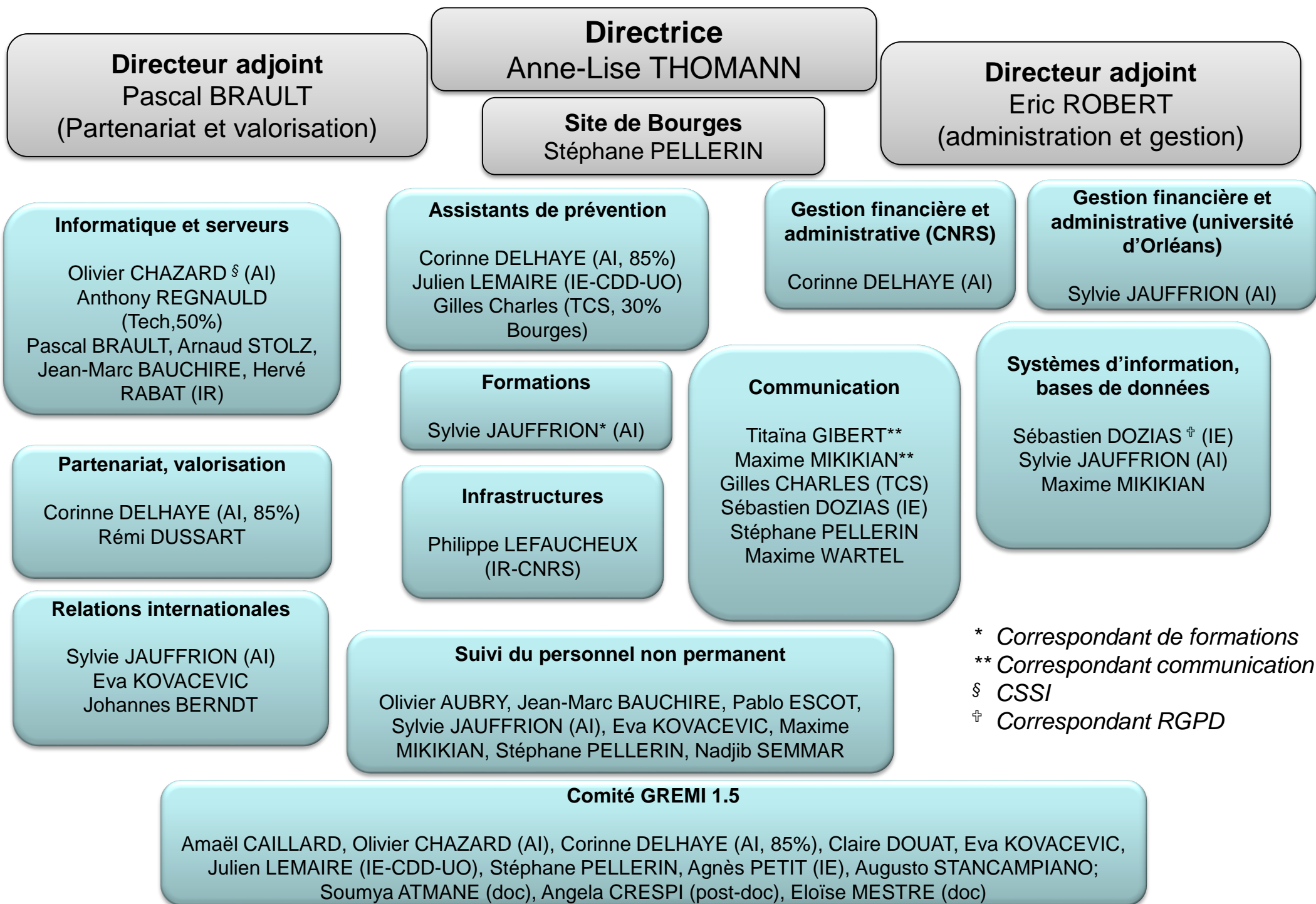


Organigramme fonctionnel laboratoire GREMI (1/2)



Organigramme fonctionnel laboratoire GREMI (2/2)

Moyens expérimentaux mutualisés

Salle blanche (C2P2)

Philippe LEFAUCHEUX (IR-CNRS), Arnaud STOLZ

Plateforme laser FEMTO

Hervé RABAT (IR), Nadjib SEMMAR

Caractérisation matériaux

Agnès PETIT (IE)

Services communs

Instrumentation

Olivier CHAZARD (AI, 50%): informatique et serveurs
Anthony REGNAULD (Tech, 50%): parc informatique

Gilles CHARLES (TCS, 30% Bourges): instrumentation scientifique
Sébastien DOZIAS (IE): électronique, jets plasmas
Julien LEMAIRE (IE-CDD-UO): mécanique, instrumentation générale
Loïc GIMENEZ (AI): instrumentation sous vide, électrotechnique
Philippe LEFAUCHEUX (IR-CNRS): gravure plasma, plasmas basse pression
Hervé RABAT (IR): DBD, arcs, diagnostics optiques
Agnès PETIT (IE 80%): instrumentation sous vide, caractérisation matériaux
Audrey SAULDUBOIS (IE, 8%): microscopie électronique

Mécanique et atelier

Julien LEMAIRE (IE-CDD-UO)

Electronique et atelier

Sébastien DOZIAS (IE) et Gilles CHARLES (TCS, 30% Bourges)

Axes de recherche

Responsables: Olivier AUBRY, Stéphane PELLERIN

PEVS: Plasmas pour l'environnement, le vivant et la sécurité

Jean-Marc BAUCHIRE, Johannes BERNDT (50%), Nuno CERQUEIRA, Claire DOUAT, Rémi DUSSART (50%), Pablo ESCOT-BOCANEGRA, François FAUBERT (50%), Dunpin HONG, Sylvain ISENI, Eva KOVACEVIC (50%), Philippe LEFAUCHEUX (50%), Hervé RABAT, Éric ROBERT, Steve RUDZ, Augusto STANCAMPIANO, Maxime WARTEL

Traitement et valorisation des effluents

Interaction plasma/milieu vivant

Procédés plasmas thermiques

Responsables: Rémi DUSSART, Maxime MIKIKIAN

MFPL: Matériaux fonctionnels par plasma et laser

Barthélémy ASPE, Johannes BERNDT (50%), Pascal BRAULT, Christophe CACHONCINLLE, Amaël CAILLARD, François FAUBERT (50%), Isabelle GERAUD, Titaina GIBERT, Eva KOVACEVIC (50%), Philippe LEFAUCHEUX (50%), Nadjib SEMMAR, Arnaud STOLZ, Anne-Lise THOMANN, Thomas TILLOCHER

Couches minces et nanomatériaux

Structuration et fonctionnalisation de surfaces