



Focus sur La classe inversée



Ce modèle pédagogique n'est pas tout récent, mais « l'idée essentielle de la classe inversée ne réside pas dans la médiatisation numérique des cours mais dans la volonté de retrouver du sens à la présence, à la rencontre entre les étudiants et l'enseignant » (Lebrun, 2018).



Repenser l'organisation des cours

La classe inversée n'est pas une activité pédagogique mais une **manière de repenser l'organisation de ses cours**. Les stratégies utilisées sont traditionnelles (enseignement magistral et travail en groupe) mais pensées différemment.

Dans la classe inversée, les étudiants fournissent un **travail autonome en amont de la classe** qui peut prendre plusieurs formes :

- lectures de documents,
- visionnages de vidéos,
- explorations de pages internet,
- quiz,
- recherches,
- préparations de cartes mentales.

La classe inversée permet de refondre le temps en classe pour le consacrer à des activités en groupes, des projets, des discussions, et des activités.

Analyser des besoins

Rôle de l'enseignant

Analyser les besoins des étudiants
Anticiper les difficultés rencontrées
Expliciter les intentions d'apprentissages



Consulter les ressources à la maison

Rôle de l'étudiant



Animer des activités en classe

Rôle de l'enseignant

Guider les étudiants
Animer un dialogue cognitif
Proposer des rétroactions



Préparer le travail que l'étudiant doit faire à la maison

Rôle de l'enseignant

Création et partage de ressources



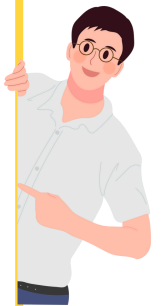
La classe inversée n'est pas...



- **Un synonyme de vidéos en ligne.** Les vidéos sont conçues en vue d'augmenter le temps d'interaction en classe et en support d'activités d'apprentissage porteuses de sens.
- **Un remplacement de l'enseignant par des vidéos.** Beaucoup de classes inversées ne recourent pas à des capsules vidéos. Lorsqu'elles le font, l'objectif est de seconder l'enseignant dans son rôle de transmission pour dégager des espaces relationnels qui lui permettent d'aller plus loin dans son rôle d'enseignant.
- **Des étudiants seuls, livrés à eux-mêmes et à leur écran.** Les activités à distance peuvent recourir à l'écran ou pas, se réaliser seules ou en groupe... Ces activités sont organisées selon une structure consistante, un scénario précis, clairement communiqué à l'étudiant.

La classe inversée est...

- **Un moyen d'amplifier les interactions et les contacts** personnalisés entre les élèves et l'enseignant.
- **Un environnement dans lequel les acteurs changent de rôle :** les étudiants prennent la responsabilité de leurs propres apprentissages sous la guidance du formateur qui n'est plus le maître sur l'estrade ("sage on the stage") mais l'accompagnateur attentif ("guide on the side").
- **Un mélange fertile** de la transmission directe (j'enseigne) avec une approche constructiviste ou encore socio-constructiviste de l'apprentissage (c'est aux apprenants qu'il revient d'apprendre).
- **Une classe dans laquelle les élèves qui sont absents pour cause de maladie ou activités extra-curriculaires ne sont pas laissés "en arrière".**
- **Un lieu où les étudiants peuvent recevoir un accompagnement personnalisé.**



Source : La classe à l'envers pour apprendre à l'endroit - Les cahiers du Louvain Learning Lab

Pour aller plus loin

[La classe à l'envers pour apprendre à l'endroit, guide pratique pour débuter en classe inversée \(Louvain Learning Lab\)](#)

[Pour comprendre et mettre en oeuvre la classe inversée - Revue de la littérature scientifique 25 mai 2022](#)

Fiche focus dédiée sur l'alignement pédagogique

Vous souhaitez être accompagné par l'équipe du Learning Lab ?

Contactez-nous !

[learninglab-uo\[a\]univ-orleans.fr](mailto:learninglab-uo[a]univ-orleans.fr)