



L'Université d'Orléans

Source de talents depuis 1306

Université Européenne, ancrée en Région Centre-Val de Loire, l'Université d'Orléans est présente à Orléans, Bourges, Chartres, Châteauroux, Issoudun, Blois et Tours-Fondettes.

Sa bonne intégration dans l'écosystème régional, la qualité de ses enseignements dispensés dans ses composantes de formation et de ses travaux de recherche menés dans ses 25 laboratoires, en font un acteur majeur de la recherche, du développement et de l'innovation en région Centre-Val de Loire.

Université pluridisciplinaire avec santé, elle est régulièrement présente dans les classements internationaux, notamment en Économie, Géosciences, Chimie/matériaux, Mathématiques...

L'université d'Orléans combine ainsi la force de l'ancrage local et la reconnaissance du rayonnement international.

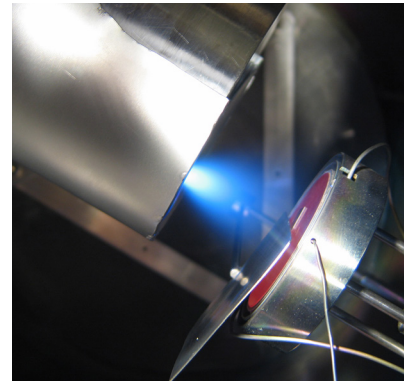
Une recherche créative et innovante

Les travaux menés par les enseignants-chercheurs, chercheurs, ingénieurs et techniciens de haut niveau dans les 25 unités de recherche de l'Université d'Orléans contribuent à la création de connaissances nouvelles, renforcent la capacité d'innovation en région Centre-Val de Loire et participent au développement économique du territoire national.

13 des 25 laboratoires sont en partenariat avec le Centre National de la Recherche Scientifique (CNRS), quatre sont communs avec l'université de Tours et/ou l'INSA CVL. Cet écosystème académique est enrichie par 3 laboratoires communs avec des industriels (Stellantis, Phinia, Servier) et trois unités de recherche communes avec deux Etablissement Public à Caractère Industriel et Commercial (EPIC) : le CEA et

le BRGM.

Orléans constitue un pôle scientifique international de premier plan dans de nombreux domaines, présent dans plusieurs classements dont celui de Shanghai, par exemple pour les sciences de la terre, les mathématiques, les sciences de l'atmosphère, les sciences biologiques, l'économie ou encore les matériaux et la chimie.



Une nouvelle dynamique régionale en santé

Le département d'étude médicale, ouvert à la rentrée 2022, et qui délivre aujourd'hui le premier cycle d'études de médecine (DFGSM), préfigure la faculté de médecine d'Orléans qui diplômera, à terme, 200 médecins par an, en synergie avec le nouveau CHU d'Orléans. La création de cette faculté de médecine, programmée pour 2025, s'accompagne du développement de la recherche avec notamment la création d'une unité mixte avec l'INSERM.

Sur la base des formations et de la recherche déjà existante sur le campus, un pôle Formation et Recherche « Rééducation, Réadaptation, Performances Sportives » renforcera les synergies entre les Sciences des Activités Physiques et Sportives et les Sciences de la Rééducation et de la Réadaptation. Ce pôle participera à la signature Orléanaise en Santé, en complémentarité et en cohérence à l'échelle régionale avec l'université de Tours.



Madeleine, un campus au cœur de la cité

En septembre 2026, l'université disposera d'un nouveau campus dans le centre-ville d'Orléans au sein d'un site patrimonial remarquable : l'ancien hôpital général, restauré et complété d'un learning center et de bâtiments neufs.

Le Campus Madeleine, marquera la finalisation de la transformation de l'offre de formation par un projet ambitieux transversal, facilitateur d'un travail en commun des domaines du Droit, de l'Economie et de la Gestion.



Vincent Parreira et B+A

Ainsi, ce Campus matérialisera un nouvel élan, au cœur de la métropole, à proximité des partenaires professionnels et institutionnels, avec la mise en œuvre progressive de l'école de référence en France sur l'accompagnement de la transformation digitale des métiers traditionnels (avocats, notaires, huissiers, finance et comptabilité, audit, ...) et les formations aux nouveaux métiers (Délégués à la protection des données, ...).

Une université tournée vers le monde

Membre fondateur de l'Université européenne ATHENA¹, membre de l'Association des Universités Européennes, de l'European University Foundation, de l'Agence Universitaire de la Francophonie et de l'Université Franco-Allemande, signataire de la Magna Charta Universitatum, l'Université d'Orléans est résolument européenne, ouverte à la francophonie et au monde.

Avec plus de 2 700 étudiants internationaux, soit près de 14 % de ses effectifs, et plus de 150 universités partenaires sur tous les continents, l'Université d'Orléans, titulaire du label « Bienvenue en France », offre une véritable expérience internationale dont la qualité de l'accueil est reconnue et saluée par le Ministère de l'Enseignement Supérieur et de la Recherche ainsi que par les étudiants bénéficiaires.

L'offre de doubles diplômes, de diplômes délocalisés, de « Blended Intensive Programs – BIP² », de cours mutualisés au sein d'ATHENA, de job shadowing, de doctorats en cotutelle et les professeurs invités ou encore les programmes de recherche internationaux, sont autant d'outils participant à l'expérience internationale des étudiants et des personnels et favorisant la recherche et la formation collaborative entre universités mais aussi avec les entreprises.

L'Institut de Français de l'Université d'Orléans (IDF) labellisé « Qualité Français Langue Etrangère », vient en appui à la politique internationale de notre université en offrant des cours de français langue étrangère (FLE) aux étudiants internationaux, doctorants, professeurs et personnels invités souhaitant découvrir, apprendre ou parfaire la pratique du français.



(1) Université d'Orléans - France ; Institut polytechnique de Porto - Portugal ; Université de Siegen - Allemagne ; Université de Maribor - Slovénie, coordinateur ; Vilnius Tech - Lituanie ; Université Hellénique Méditerranéenne - Grèce ; Université Maria Curie-Skłodowska de Lublin - Pologne, Université de Vigo - Espagne, et Université de Salento - Italie

(2) Type de mobilité hybride de courte durée proposée dans le cadre du programme Erasmus+

Un campus vert, attractif et animé

Le campus principal de La Source, avec son lac, ses bois et pelouses, forme un écrin de nature dans l'agglomération Orléanaise. En son sein, la salle de spectacle de l'Université, Le Bouillon, propose une programmation reconnue nationalement, et contribue à l'organisation d'événements et de projets d'envergures.

Riche de plus d'une centaine d'associations, la vie étudiante est intense et variée sur l'ensemble des campus d'Orléans, Bourges, Châteauroux, Chartres, Blois et Issoudun. Une large gamme d'activités physiques et sportives y sont proposée gratuitement, en plus de l'accès quotidien aux infrastructures extérieures et de l'encadrement technique spécialisé pour les étudiants sportif de haut niveau.

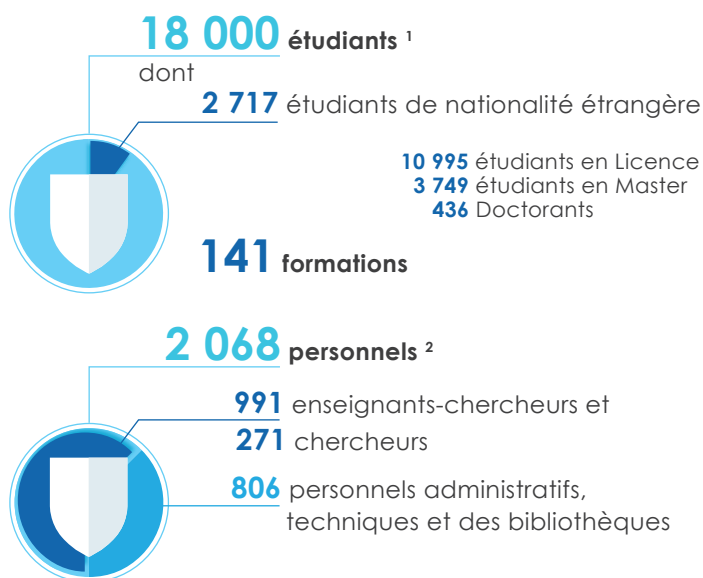
Pour faire face aux possibles difficultés de la vie quotidienne, le guichet de l'AIDE (Accompagnement Individualisé des Étudiants) facilite les démarches administratives, débloque les situations d'urgence et apporte le soutien nécessaire en cas de coup dur.

Le Service de Santé Universitaire, assure un 1^{er} niveau de soin et la Passerelle Handicap accompagne la prise en charge et la mise en place d'aménagements d'étude et d'examen, afin de limiter l'impact de difficultés temporaires ou durables.

C'est la conviction que le bien être est un facteur essentiel pour des études réussies qui motive l'ensemble des personnels de l'Université d'Orléans au service de la vie étudiante.



L'Université d'Orléans en chiffres



11 composantes et 1 département :

3 Unités de Formation et de Recherche :

Droit, Économie Gestion (DEG)
Lettres, Langues et Sciences Humaines (LLSH)
Sciences et Techniques (ST)

4 Instituts Universitaires de Technologie (IUT)

1 Observatoire des Sciences de l'Univers (OSUC)

1 Institut National Supérieur du Professorat et de l'Éducation (INSPE)

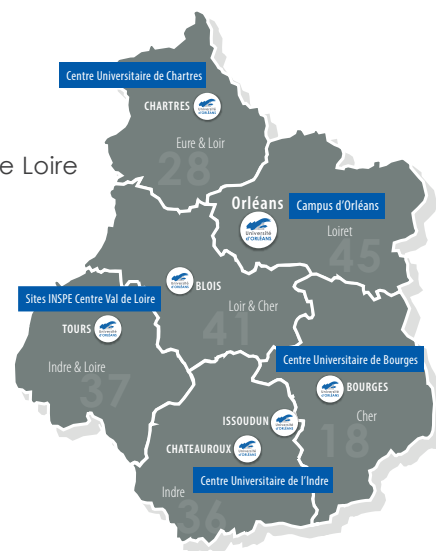
1 École d'ingénieurs (Polytech)

1 École Universitaire de Kinésithérapie (EUK-CVL)

1 Département de la formation médicale

14 sites

en région Centre-Val de Loire
(6 départements)



5 domaines de formation :

- Arts, Lettres et Langues
- Sciences Humaines et Sociales
- Droit, Économie, Gestion
- Sciences, Technologie et Santé
- Sciences et Techniques des Activités Physiques et Sportives (STAPS)

4 pôles de recherche :

- Énergie, Matériaux, Système Terre Espace
- Humanités, Cultures, Société
- Modélisation, Systèmes et Langage
- Sciences Biologiques, Chimie du Vivant

25 Unités de Recherche

1 Institut Confucius

*Études, reprise d'études,
formation professionnelle,
recherche scientifique,
partenariats industriels,
collaborations internationales,
l'Université d'Orléans vous ouvre ses portes !
Nos équipes vous accompagnent dans vos projets.*

Contactez-nous

Université d'Orléans
Château de la Source
Avenue du Parc Floral
BP 6749 - 45067 Orléans Cedex 2
Tél: +33 (0)2 38 41 71 71
contact@univ-orleans.fr



Source de talents depuis 1306
www.univ-orleans.fr



ATHENA
EUROPEAN UNIVERSITY



Pour suivre l'actualité en temps réel,
rejoignez l'université sur les réseaux sociaux

¹ Source : Observatoire de la Vie étudiante 01/2024
² Rapport social Unique 2022