

Portes Ouvertes

31 janvier & 1^{er} février 2025

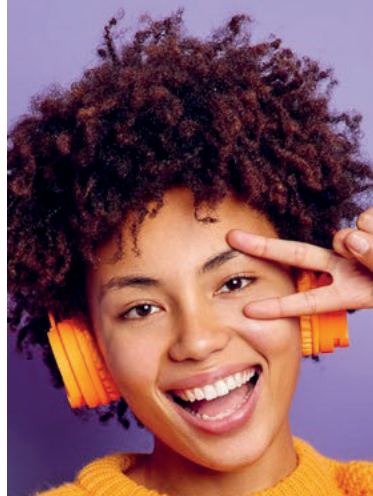
Programme

Bienvenue à l'IUT de Bourges - Université d'Orléans

Nos étudiants sont vos guides...

Bâtiment Moreux

- ✓ **ACCUEIL**
- ✓ **Vie étudiante** (amphitéâtre) :
Soutien pédagogique, soutien à la recherche d'entreprise, semaine d'accueil, vie associative, bibliothèque, relations internationales, ...
- ✓ **CFA des Universités du Centre-Val de Loire** (amphitéâtre)
Apprentissage
- ✓ **Association sportive, associations étudiantes (BDE, ...)**
- ✓ **SNCF**



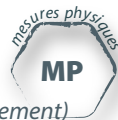
BUT GC-CD (Génie Civil - Construction Durable)

- ✓ Laboratoire de mécanique des structures du Génie Civil
- ✓ Laboratoires de géotechnique et de matériaux du Génie Civil
- ✓ Salle de topographie - Démonstration de l'utilisation des instruments du géomètre
- ✓ Salle de physique appliquée au confort énergétique - Démonstrations
- ✓ Hall technologique - Essais de rupture sur des éprouvettes de béton et des poutres de béton armé
- ✓ Affichage de présentation des cours, des stages, des visites de chantiers, des projets, des poursuites d'études, des métiers du BTP



BUT MP (Mesures Physiques)

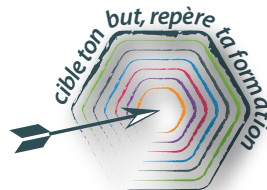
- ✓ Visite des locaux en présence des étudiants et de l'équipe pédagogique : salles de cours, salles de travaux pratiques (chimie, matériaux, électronique, optique, informatique, thermodynamique, ...)
- ✓ Visite des laboratoires
- ✓ Observations au Microscope Electronique à Balayage (MEB)
- ✓ Démonstrations de manipulations de travaux pratiques
- ✓ Rencontre avec des anciens étudiants : *que fait-on après le BUT MP ? (le samedi uniquement)*



BUT GMP (Genie Mécanique et Productique) - **LP Robotique**

Visite et démonstrations

- ✓ Hall d'entrée : présentation du parcours pyrotechnie
- ✓ Salle 207 et 209 : CAO-FAO
- ✓ Salle 230 - Robotique : Robots manipulateurs, mobile, humanoïde
- ✓ Atelier : Usinage, Découpe jet d'eau + pliage, Découpe laser, Projets de l'association HOMECA
- ✓ Salle 255 : Essais mécanique
- ✓ Salle 256 : Électricité-électronique-automatisme
- ✓ Salle 248 : Impression 3D
- ✓ Salle 206 : Rencontre avec des enseignants et anciens étudiants



SPORT : du loisir à la compétition

Un Professeur d'EPS de l'université d'Orléans à Bourges, encadre les étudiants sportifs tout au long de l'année en proposant de nombreuses activités : l'escalade, le football, le rugby, le basket, le hand, le volley et le badminton

Bibliothèque Universitaire (*ouvert le vendredi uniquement*)

- ✓ Personnel à la disposition des visiteurs pour les informer
- ✓ Locaux ouverts à la visite de 17h00 à 20h00 le vendredi

CROUS (*ouvert le samedi uniquement*)

- ✓ Résidence universitaire Les Gibjongs : visite des chambres et studios de 9h00 à 17h00
- ✓ Restaurant Turly : restauration de 11h45 à 13h15 - Tarifs : Lycéens / Etudiants 3.30€ ou 1€
Autres visiteurs 8.99€

BUT GEA (Gestion des Entreprises et des Administrations) - **LP EAGR** (Entreprise Agricole et Gestion des Risques) - **ISECF** (Institut Supérieur d'Etudes Comptables et Financières)

Les portes ouvertes sont organisées par les étudiants dans le cadre des projets tutorés

- ✓ Rencontre avec des professeurs et étudiants de GEA
- ✓ Relations internationales (*stage à l'étranger, projet tutoré "semaine en Allemagne", S4 possible au Québec, S5/S6 en Allemagne...*)
- ✓ Présentation de différents projets tutorés



BUT CS-VTD (Carrières Sociales - Villes et Territoire Durable) - **LP GPS** (Gestion de la Protection Sociale)

- ✓ Rencontre avec des enseignants et des étudiants de CS
- ✓ Visite des lieux de formation

Expositions

- ✓ Photos Jardins du Château de Chenonceau
- ✓ Travaux autour des usages de l'eau (ateliers d'aménagement du territoire)



BUT QLIO (Qualité, Logistique Industrielle et Organisation)

- ✓ Accueil par des étudiants de 1^{re} année et 2^e année de BUT
- ✓ Présentation de la formation QLIO par un groupe d'étudiants et avec un professeur
- ✓ Présentation « Avant, pendant et après QLIO » ou le parcours d'un étudiant de QLIO
- ✓ Présentation et visite de travaux pratiques, typiques de QLIO
- ✓ Salle de discussions - questions réponses - administratives et universitaires sur le formation QLIO



Parce que réussir ses études dépend aussi du cadre de vie et de l'accompagnement apporté, venez prendre des informations au :

Pôle « l'IUT et les entreprises » en amphithéâtre Chamard où vous serez présentés :

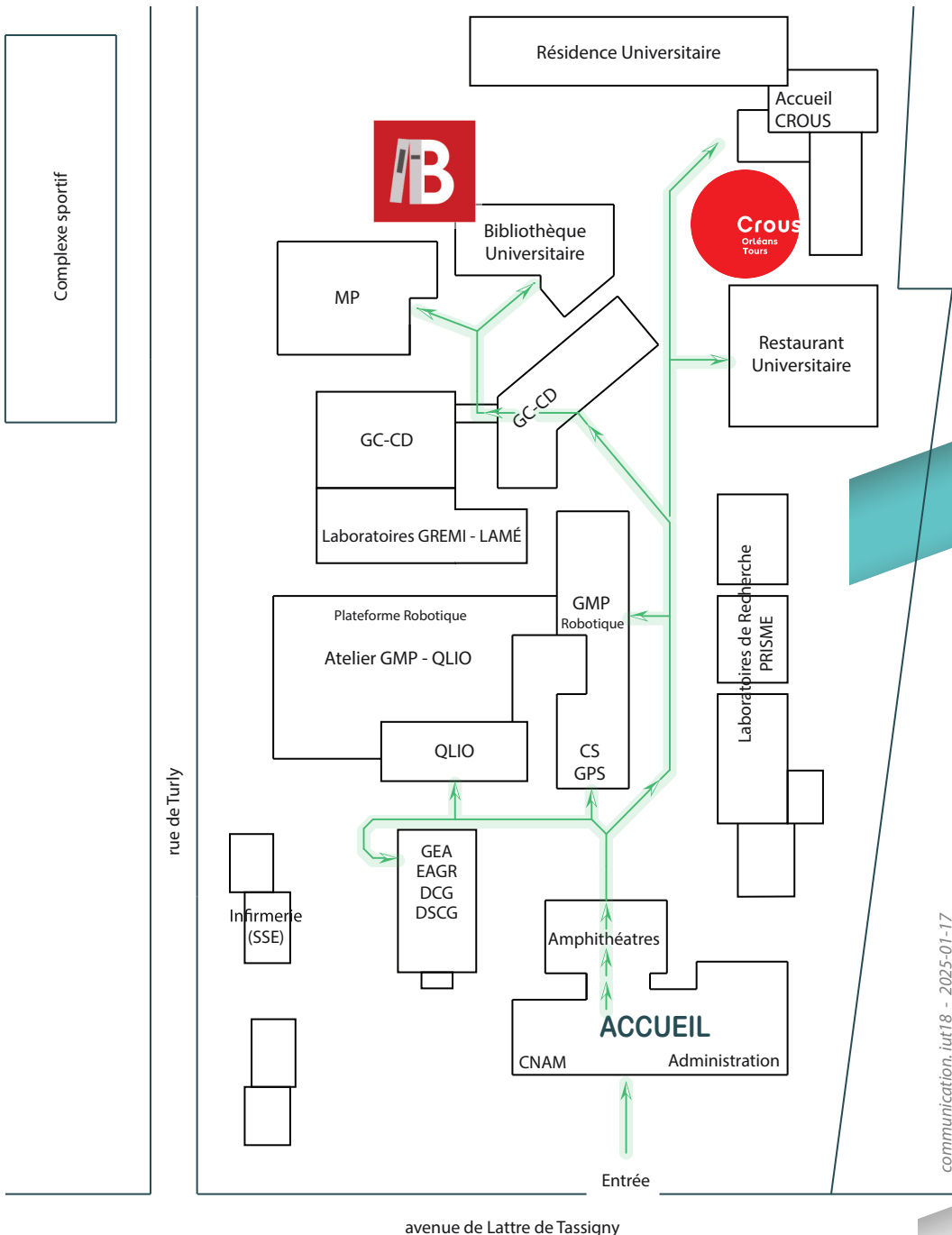
- ✓ Les partenariats de l'IUT avec les entreprises, leur engagement pour l'accompagnement des étudiants à travers diverses actions comme le forum des métiers, les jobs dating, des propositions de stages
- ✓ Les services du CFA des universités Centre Val de Loire (apprentissage)
- ✓ Les services du SEFCO (formation continue)

Pôle « l'accompagnement des étudiants à l'IUT » en amphi. Charost où vous serez renseigné sur :

- ✓ La vie étudiante (semaine d'intégration, associations, ...)
- ✓ La possibilité de stages à l'étranger
- ✓ Le soutien pédagogique et l'approche par compétence
- ✓ Des actions proposées par l'IUT : valorisation par open badges, création de podcasts, exemple de projet étudiant.



Merci de votre visite !



communication.iut18 - 2025-01-17