

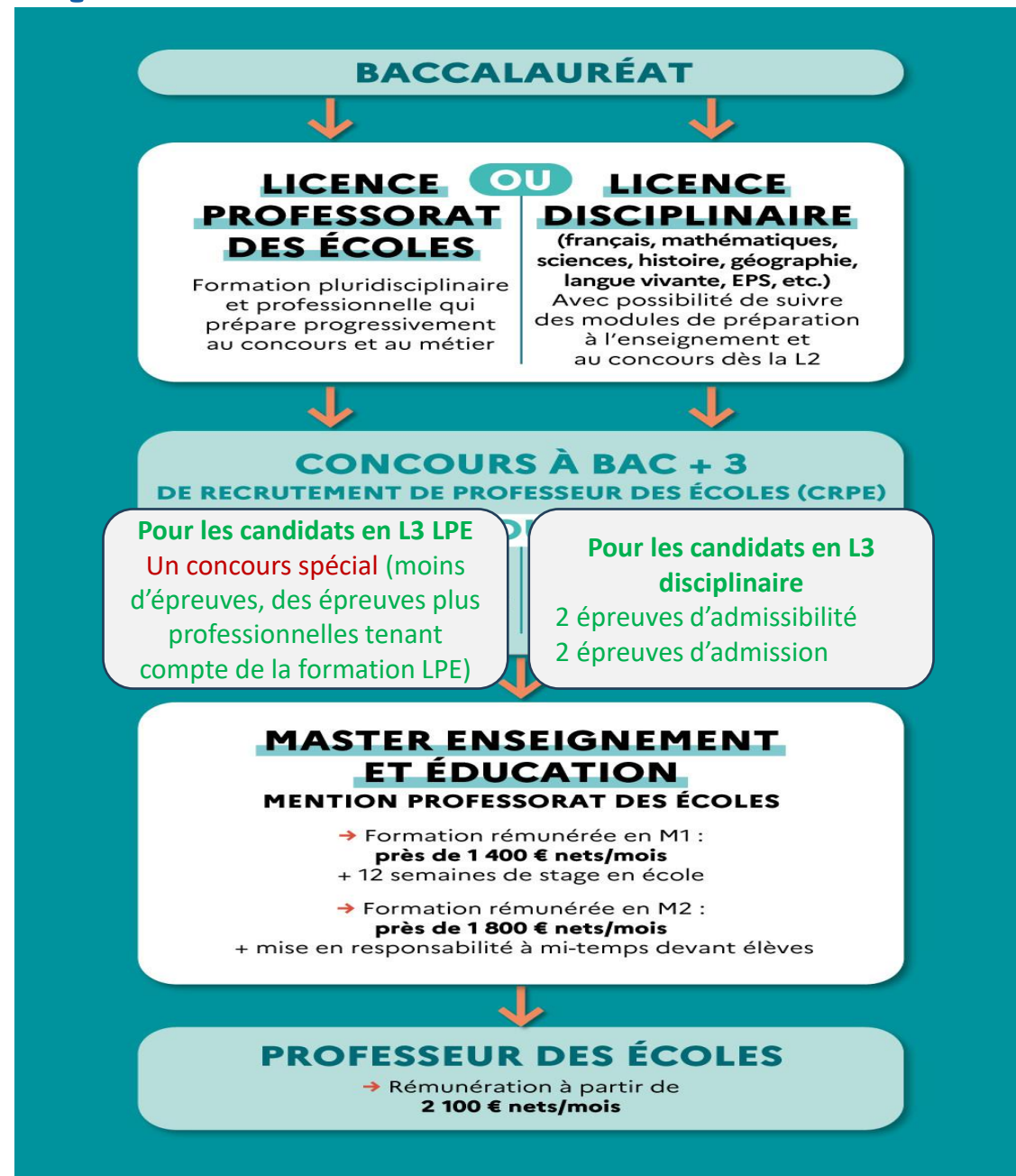
Licence professorat des écoles

Vous avez envie de devenir professeur des écoles : cette licence est pour vous !



Pour devenir professeur des écoles

- Une formation en 5 ans, **de la licence** au master, pour entrer progressivement dans le métier et multiplier les expériences de terrain.
- Un **concours à bac +3**, **passé en fin de licence**, qui permet d'accéder à un master dédié (M2E professorat des écoles).
- Un **master rémunéré**, qui articule formation académique, stages, pratique professionnelle et stages.



La licence professorat des écoles

- Une **licence spécifique** pour découvrir le métier de professeur des écoles, avec 10 semaines de stage dont au moins 6 semaines en milieu scolaire.
- Une **préparation progressive** au métier de professeur des écoles avec des enseignements adaptés pour :
 - Consolider les bases en français, mathématiques et dans toutes les matières de l'école primaire (sciences, histoire-géographie, EPS, langues, etc.) ;
 - Acquérir les premières notions de pédagogie adaptées à la maternelle et à l'élémentaire ;
 - Comprendre et appliquer les valeurs de la République et le fonctionnement du système éducatif.
- Un parcours privilégié avec **la mise en place d'un concours spécial.**

La LPE : ses objectifs

La Licence professorat des écoles vise :

- **l'acquisition de solides connaissances fondamentales** pour enseigner le français, les mathématiques et l'ensemble des champs disciplinaires de l'école afin de répondre à **l'exigence de la polyvalence** ;
- **la connaissance et à l'appréhension des principes et des valeurs de la République** ainsi que du fonctionnement du système éducatif français afin **d'agir de manière responsable** dans le cadre d'une mission d'enseignement ;
- **l'acquisition des compétences transversales** permettant de **développer une pensée critique** afin notamment d'appréhender les concepts et les enjeux d'égalité sociale, d'égalité filles-garçons, de responsabilité sociétale, ... ;
- **la découverte progressive du métier** de professeur des écoles, notamment par des stages d'observation et de pratique accompagnée ;
- **la préparation au concours** de recrutement de professeur des écoles.

La LPE : l'organisation des contenus

Une formation sur 3 ans :

- **1570H d'enseignements réparties**
 - ❖ **en 4 blocs de formation articulés entre eux**
 - S'approprier les savoirs pour enseigner à l'école primaire (1110H – 125 ECTS)
 - Analyser les caractéristiques des situations et des contextes d'enseignement-apprentissage (120H – 15 ECTS)
 - S'approprier le contexte institutionnel d'exercice du métier (120H – 15 ECTS)
 - Construire son projet professionnels (120H – 15 ECTS)
 - ❖ **Une adaptation territoriale (100H – 10 ECTS)**
- **Au moins 10 semaines de stage en milieu scolaire**

Choix université d'Orléans/académie :

 - 7 semaines en école primaire : 2 en L1, 2 en L2, 3 en L3
 - 3 semaines autres contextes (collège, étranger, ...) : 1 en L1, 2 en L2



La LPE au sein de l'académie Orléans-Tours

Une formation dispensée au sein de l'INSPE Centre Val de Loire – université d'Orléans sur 4 centres de formation :

- Centre de formation de Chartres : 40 places
- Centre de formation de Châteauroux : 40 places
- Centre de formation d'Orléans : 80 places
- Centre de formation de Tours-Fondettes : 40 places

La LPE : pour en savoir plus

- Le site WEB du ministère de l'éducation

<https://www.devenirenseignant.gouv.fr/avant-le-concours-preparer-une-licence-pour-devenir-enseignant-1542>

- Arrêté du 9 septembre 2025 fixant le cadre national de la licence professorat des écoles

<https://www.legifrance.gouv.fr/jorf/id/JORFTEXT000052256236>

- Le site WEB de l'INSPE Centre Val de Loire

<https://www.univ-orleans.fr/fr/inspe>

Contact si vous souhaitez de plus amples informations
parcoursup.inspe@univ-orleans.fr