

Le Master M2E

Master Enseignement et Education

- . Mention Professorat des écoles**
- . Mention Professorat du second degré**
- . Mention Conseiller principal d'éducation**

A partir des éléments connus au 10 décembre 2025

Jusqu'à maintenant

MASTER MEEF

Métiers de l'Enseignement, de
l'Education et de la Formation

- . Mention Enseignement
Premier degré
- . Mention Enseignement
Second degré
- . Mention Encadrement
éducatif

**La Mention PIF du MEEF continue
d'exister. Elle n'est pas concernée
par la Réforme**

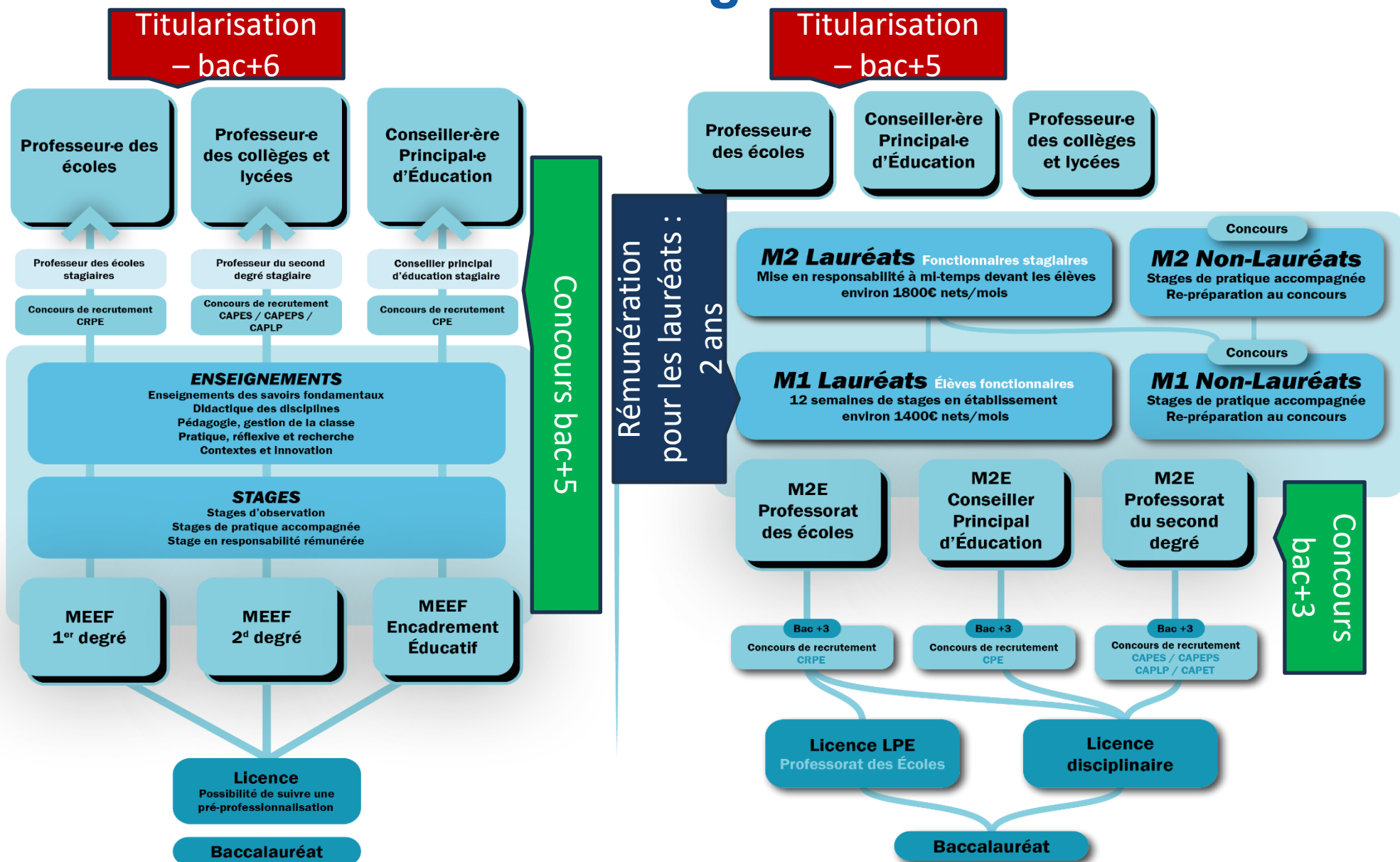
Rentrée 2026 : nouveau

MASTER M2E

Enseignement Education

- Mention Professorat des
écoles
- Mention Professorat du
second degré
- Mention Conseiller
principal d'éducation

Les changements liés à la réforme



Master M2E :

1-Les lauréats des concours à bac +3

-> Parcours LAURÉATS

- Concours bac +3 obtenu avec une licence -> entrée en M1
- Concours bac +3 obtenu avec un M1 MEEF -> entrée en M2

2-Les candidats retenus sur Mon Master

-> Option NON-LAURÉATS :

Concours non-obtenu, non-inscrits au concours, repréparants au concours ou autre projet.

Option ouverte dans certaines universités seulement dont celle d'Orléans.

Pour les lauréats du concours Bac +3

Pendant le Master M2E :

➤ M1 : élèves fonctionnaires

1400 euros/mois

12 semaines de stages

450 à 500H de formation

➤ M2 : fonctionnaires stagiaires

1800 euros/mois

Stage en responsabilité à mi-temps

300H de formation

➤ Titularisation à la fin du master
(validation Master = Stage, mémoire et
ensemble des UE de la formation)

➤ *Engagement à servir pendant 4 ans pour les
stagiaires ayant suivi M1 et M2 du M2E
lauréats*

Pour les non - lauréats du concours Bac +3

Pendant le Master M2E :

➤ M1 : étudiants

Stages

Formation commune avec M1 Lauréats

Formation pour repréparer le concours



← Concours Bac+ 3 obtenu en M1

M2 : étudiants

Stages

Formation commune avec M2 Lauréats

**Formation pour repréparer le concours
ou un autre projet professionnel**

Obtention du Master

Cf dossier d'accréditation déposée fin oct.

Mention Professorat des écoles

Licence ou autre diplôme de grade licence

Concours en L3 (mars) : 2 épreuves d'admissibilité + 2 épreuves d'admission

Master M2E Mention professorat des écoles

Parcours Lauréats
Sur les centres de l'INSPE CVL

Parcours Non Lauréats
Sur les centres de l'INSPE CVL
en fonction du nombre de lauréats

Mention Professorat du second degré

Licence disciplinaire

Concours en L3 (mars) : 2 épreuves d'admissibilité + 2 épreuves d'admission

Master M2E Mention professorat second degré

PARCOURS lauréats sur Orléans :

- Parcours Lettres modernes
- Parcours Anglais
- Parcours Histoire Géographie
- Parcours Mathématiques
- Parcours Physique-chimie
- Parcours SVT
- Parcours EPS
- Parcours Lettres-Histoire (PLP)
- Parcours Anglais-Lettres (PLP)
- Parcours Maths-Physique-Chimie (PLP)
- Parcours Biotechnologie (PLP et CAPET)
- Parcours STMS (PLP et CAPET)
- Parcours S2I (CAPET)

PARCOURS lauréats sur Tours

- Parcours Lettres modernes
- Parcours Lettres classiques
- Parcours Anglais
- Parcours Histoire-Géographie
- Parcours Mathématiques
- Parcours Espagnol
- Parcours Education musicale

Formation
à l'INSPE
et au sein
des UFR
des deux
universités
Orléans et
Tours

Option non lauréats (en fonction du nombre de lauréats)

Mention CPE (Conseiller Principal d'Education)

Licence ou autre diplôme de grade licence

Concours en L3 (mars) : 2 épreuves d'admissibilité + 2 épreuves d'admission

Master M2E Mention CPE

Parcours Lauréats
Sur le centre INSPÉ CVL de Tours-Fondettes

Parcours non lauréats
Sur le centre INSPÉ CVL de Tours-Fondettes
en fonction du nombre de lauréats

Les stages

Professorat des écoles

M1 : 12 semaines SOPA

- Semestre 1 : 2 semaines groupées et 16 jours filés (éq. 4 semaines)
- Semestre 2 : 2 semaines groupées et 16 jours filés (éq. 4 semaines)

M2 : 18 semaines en responsabilité :

- 2 jours par semaine

Professorat du 2nd degré

M1 : 12 semaines SOPA

- Semestre 1 : 4 semaines groupées - lieu d'exercice
- Semestre 2 : 5 semaines lieu d'exercice + 3 semaines autres contextes (entreprise, école primaire,...)

M2 : 18 semaines en responsabilité :

- 2 jours par semaine

CPE

M1 : 12 semaines SOPA

- Semestre 1 : 2 semaines groupées + 1 semaine et 4 jour filés (éq. 1 semaine)
- Semestre 2 : 3 semaines groupées + 3 semaines autres contextes + 8 jours filés (éq. 2 semaines)

M2 : 18 semaines en responsabilité :

- 2 jours par semaine (28 semaines) + 2x 2 semaines groupées

Pour les non- lauréats : uniquement des stages d'observations et de pratique accompagnée – durée moins importante (la moitié)

Maquettes en cours de construction à partir des textes officiels disponibles.

**4 blocs interdépendants adossés à la recherche
et en lien étroit avec les stages en établissement en master**

Bloc 1 : 480 heures – 58 ECTS (CPE 450 h- 45 ects)

Professorat des écoles : Maîtriser les disciplines et enseigner dans le cadre de la polyvalence.

Professorat collège et lycée : Maîtriser et enseigner la ou les disciplines scolaires

CPE : Organiser la vie scolaire de l'établissement pour accompagner le parcours des élèves et contribuer au bien-être, à la sécurité et à la qualité des apprentissages.

Bloc 2 – Adapter sa pratique professionnelle à la diversité des élèves et au contexte d'exercice (120 heures) – 15 ECTS (150 h- 20 ects)

Bloc 3 – Agir dans le cadre de la communauté éducative et du service public (100 heures) - 12 ECTS (CPE 150 h- 20 ects)

Bloc 4 – S'engager dans une démarche de développement professionnel (80 heures) - 12 ECTS (CPE idem)

Stage en responsabilité du M2 - 20 ECTS

Langues étrangères - 3 ECTS

Le Master M2E de l'INSPÉ CVL apparaîtra sur la plateforme Monmaster
car parcours ouverts aux non-lauréats des concours

Etape 1

- Candidatures sur Monmaster du 17 février au 16 mars 2026

Inciter les
candidats à
faire de
nombreux
vœux
(15 max)

Etape 2

- Examen des candidatures par les établissements à partir du 21 mars 2026

Etape 3

- Si non pris sur liste principale, le candidat se maintient sur liste d'attente en M2E et accepte PROVISoireMENT un autre Master.

Résultats des concours

Etape 4

- Si non pris sur liste principale et concours non obtenu : le candidat se maintient sur liste d'attente en M2E ou accepte un M2E si accepté en non-lauréats dans une académie.

Concours
obtenu =
admis en M2E
dans une
académie.

Je suis lauréat du concours à bac +3.

Je possède une licence

M2E

- J'intègre le **M1 du Master M2E**,
je suis élève fonctionnaire
rémunéré avec 12 semaines de
stage.

j'ai validé un M1 Master MEEF

M2E

Je suis fonctionnaire stagiaire
rémunéré en **M2 du M2E** et à mi-
temps en poste en école ou en
établissement scolaire.

Je possède un Master MEEF

Je suis fonctionnaire stagiaire 100
% rémunéré à temps plein en
école ou en établissement.

J'ai validé un M1 autre que
MEEF

M2E

En fonction de ma formation
antérieure, je suis élève fonctionnaire
rémunéré en M1 M2E ou
fonctionnaire stagiaire rémunéré en
M2 M2E

Je possède un Master autre
que MEEF

Je suis fonctionnaire stagiaire 50
% rémunéré à temps plein en
école ou en établissement.

Je n'ai pas validé ma licence

Je peux demander à garder le
bénéfice du concours pendant un
an, je termine ma licence et
entrerai en M2E un an plus tard.

**Je suis
non-
lauréat
du
concours
à bac +3**

**Ou je n'ai pas
passé le
concours.**

J'ai candidaté en M2E sur
la plate-forme
Monmaster.

J'ai été accepté
dans un M2E qui
propose des
places aux non-
lauréats.

J'accepte

Je refuse

Je n'ai pas
été accepté
en M2E
non-
lauréats

Je suis
une
prépa
concours
pour
repasser
le
concours
si projet
PE

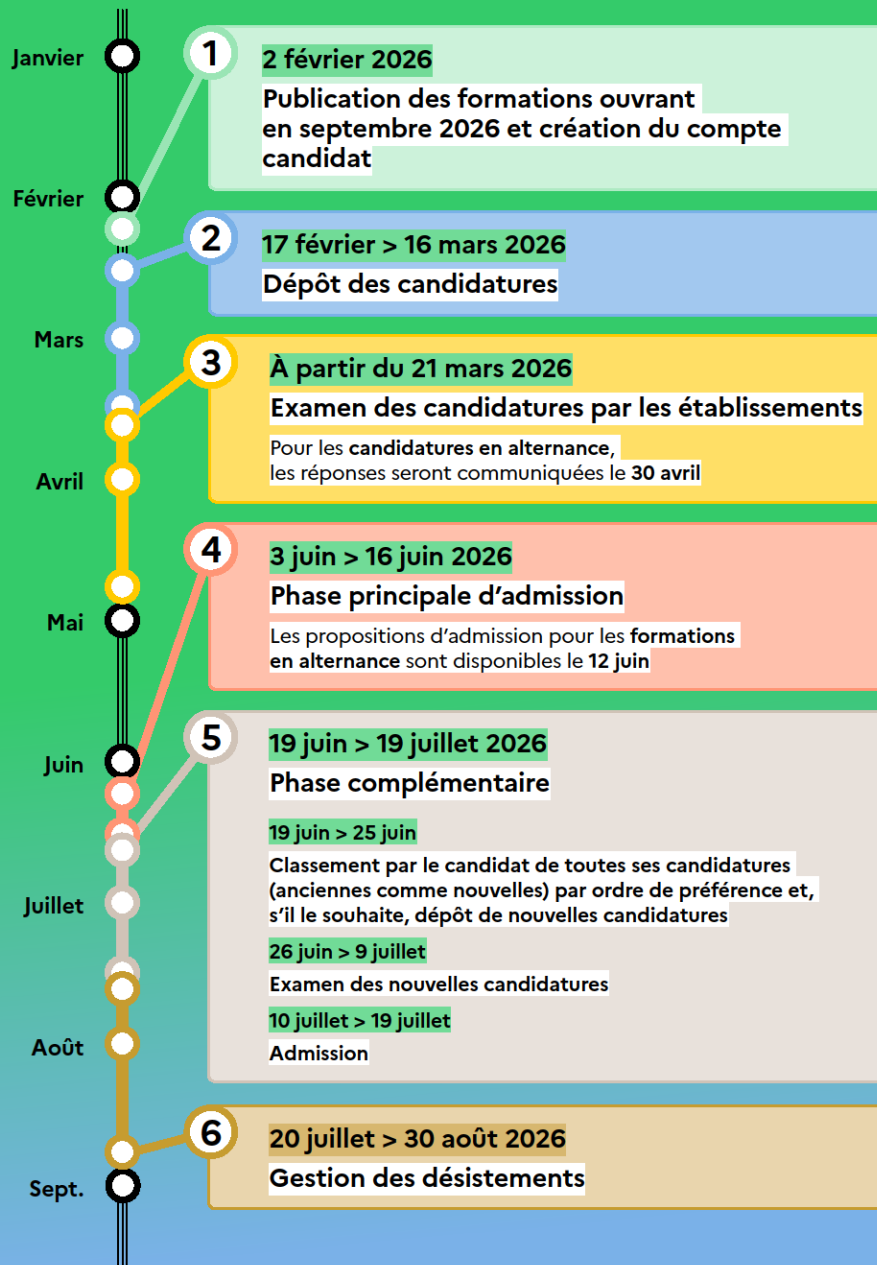
Je n'ai pas candidaté en
M2E sur la plateforme
Monmaster

Je ne peux pas
intégrer un M2E
non-lauréats lors
de la première
campagne.

Je participe à
la seconde
campagne
Monmaster

Calendrier 2026

Les grandes dates pour intégrer un master



monmaster.gouv.fr

monmaster.inspe@univ-orleans.fr



QR CODE ACCES AUX INFORMATIONS DE MONMASTER
(CANDIDATURES, ADMISSION...)



<https://information.monmaster.gouv.fr/>

Mail de contact Monmaster INSPÉ Centre-Val de Loire :

➤ monmaster.inspe@univ-orleans.fr

4 liens de présentation de la réforme de la formation des enseignants, CPE - page **WEB** du ministère de l'éducation nationale, de l'enseignement supérieur et de la recherche "devenir enseignant"

1. les éléments de communication - ministère

<https://www.devenirenseignant.gouv.fr/etudiants-en-m2-la-rentree-2025-tout-savoir-sur-la-reforme-de-la-formation-des-enseignants-l5l4>

<https://www.devenirenseignant.gouv.fr/etudiants-en-l3-la-rentree-2025-tout-savoir-sur-la-reforme-de-la-formation-des-enseignants-l5l5>

2. les épreuves du concours bac+3

<https://www.devenirenseignant.gouv.fr/les-epreuves-des-concours-externes-bac3-de-recrutement-d-enseignants-des-colleges-et-lycees-l40l>

<https://www.devenirenseignant.gouv.fr/les-epreuves-des-concours-externes-bac3-de-recrutement-de-professeurs-des-ecoles-l380>