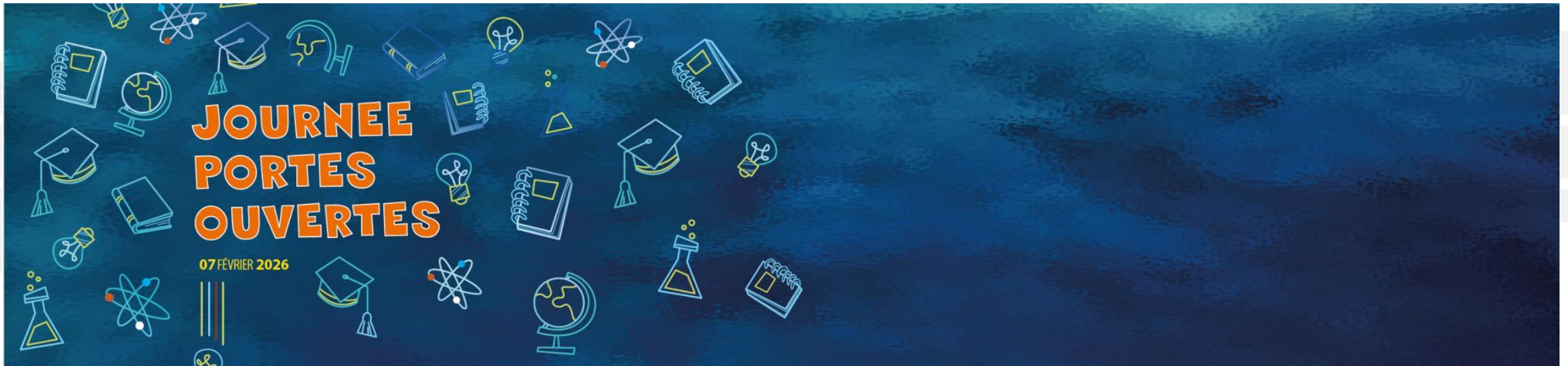


Accès aux études de santé



Accès aux métiers de la santé

Médecine-Maïeutique-Odontologie-Pharmacie / Kinésithérapie
MMOP/K

Le système PASS / L.AS

contact.medecine@univ-orleans.fr
eric.duverger@univ-orleans.fr

<https://acces-sante.univ-tours.fr>



Je suis en terminale et je veux faire des études de santé : 2 possibilités

Maxime veut être médecin mais
pourquoi pas astrophysicien



Mélanie envisage d'être médecin
et elle est adore les
mathématiques



Il choisit un parcours orienté en majorité
« santé » avec une mineure correspondant à
ses centres d'intérêt : Mineure PHYSIQUE

**Parcours Spécifique
Accès Santé
PASS**

Elle choisit une licence correspondant à ses
points forts et proposant l'accès santé :
Licence MATH accès santé

**Licence Accès Santé
L.AS**



Le parcours L.AS

Les L.AS à l'Université d'Orléans

L.AS = majeure disciplinaire + mineure santé

Majeur DISCIPLINAIRE
170 h / semestre

+

Mineure SANTE
80 h / semestre

70% des cours



**30% des cours
adapté au cursus
(à distance)**

L'organisation des L.AS à l'Université d'Orléans

La partie santé au 1^{er} Semestre (M3)

L.AS SV et L.AS Chimie

Initiation aux
Médicaments

20h de Cours
Magistraux (CM)

Physiologie

35h de CM

Métiers de la
santé/Santé publique

23h de CM

Préparation oraux

3h de CM

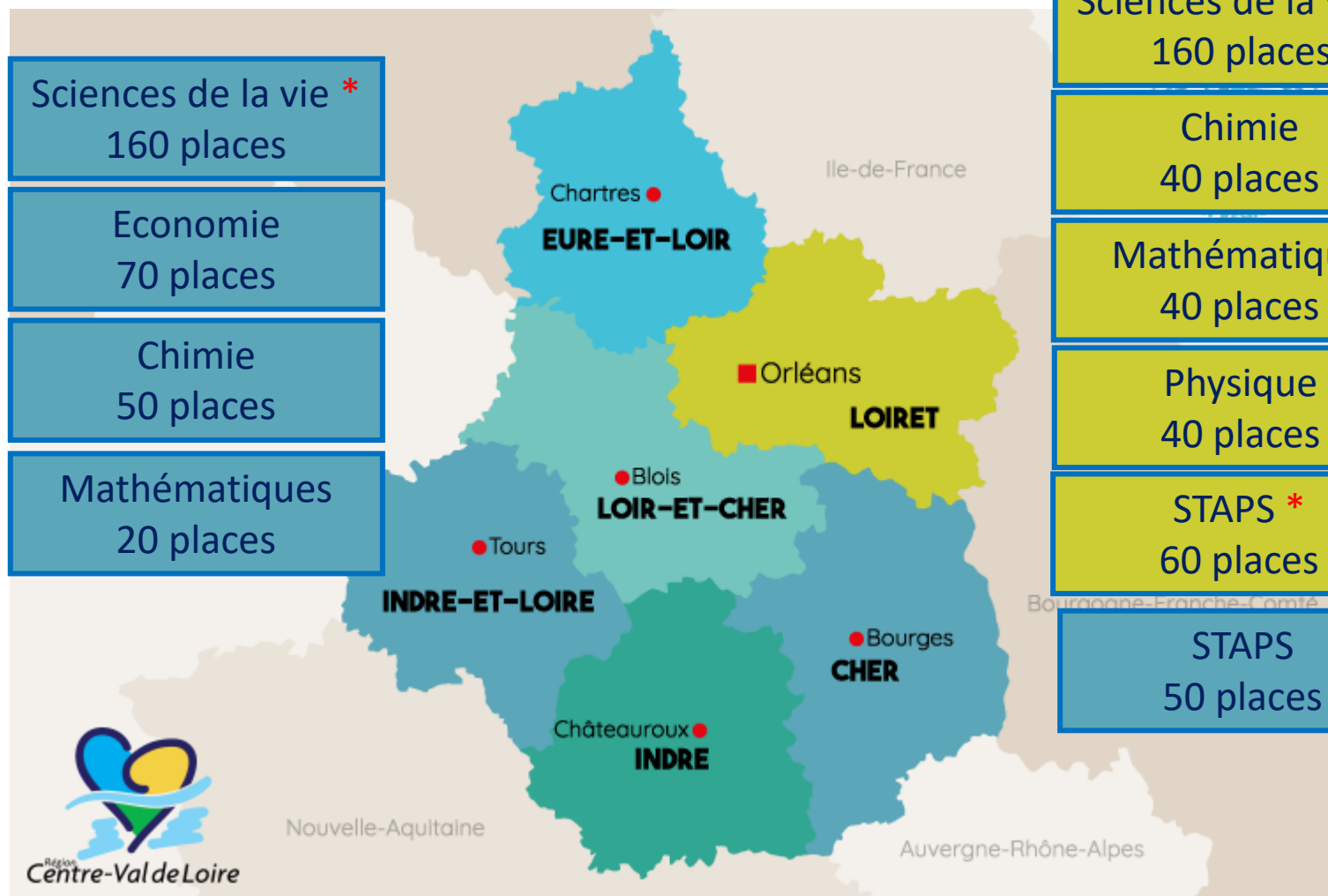
Enseignements des Modules PASS

L'organisation des L.AS à l'Université d'Orléans

La partie santé au 1^{er} Semestre (M3)

Autres L.AS

Histologie Biologie cellulaire Biologie de la reproduction Génétique 20 h CM	Biochimie Biophysique Chimie 20 h CM	Initiation aux médicament Physiologie 17h CM	Métiers de la santé/Santé publique 23h de CM	Préparation oraux 3h de CM
--	--	--	--	--



Sciences de la vie *
160 places

Economie
70 places

Chimie
50 places

Mathématiques
20 places

Sciences de la vie *
160 places

Chimie
40 places

Mathématique
40 places

Physique
40 places

STAPS *
60 places

STAPS
50 places

Droit
25 places

Economie
20 places

Géographie
15 places



Nouvelle-Aquitaine

Auvergne-Rhône-Alpes

Le PASS

Les PASS à l'Université d'Orléans

PASS = majeure santé + mineure disciplinaire
SEMESTRE 1

MAJEURE SANTE (M1, M2 et M4):

M1: Physiologie humaine, Biophysique, Initiation aux Médicaments

M2: Chimie, Biochimie, Physicochimie

M4: Anglais, Santé Publique, Découverte des Métiers de la Santé

Mineure DISCIPLINAIRE (M3)



75% des cours



25% des cours

Les PASS à l'Université d'Orléans

PASS = majeure santé + mineure disciplinaire
SEMESTRE 2

MAJEURE SANTE (M5, M6 et M8):

M5: Module de spécialisation: tronc commun + Filière MMOPK
Embryologie / Anatomie / Psychologie.....

M6: La cellule et les tissus

M8: Savoirs et méthodes quantitatives

75% des cours



Mineure DISCIPLINAIRE (M7)



25% des cours

Sciences de la vie*

300 places

Chimie

155 places

Mathématiques

90 places

Physique

80 places

STAPS

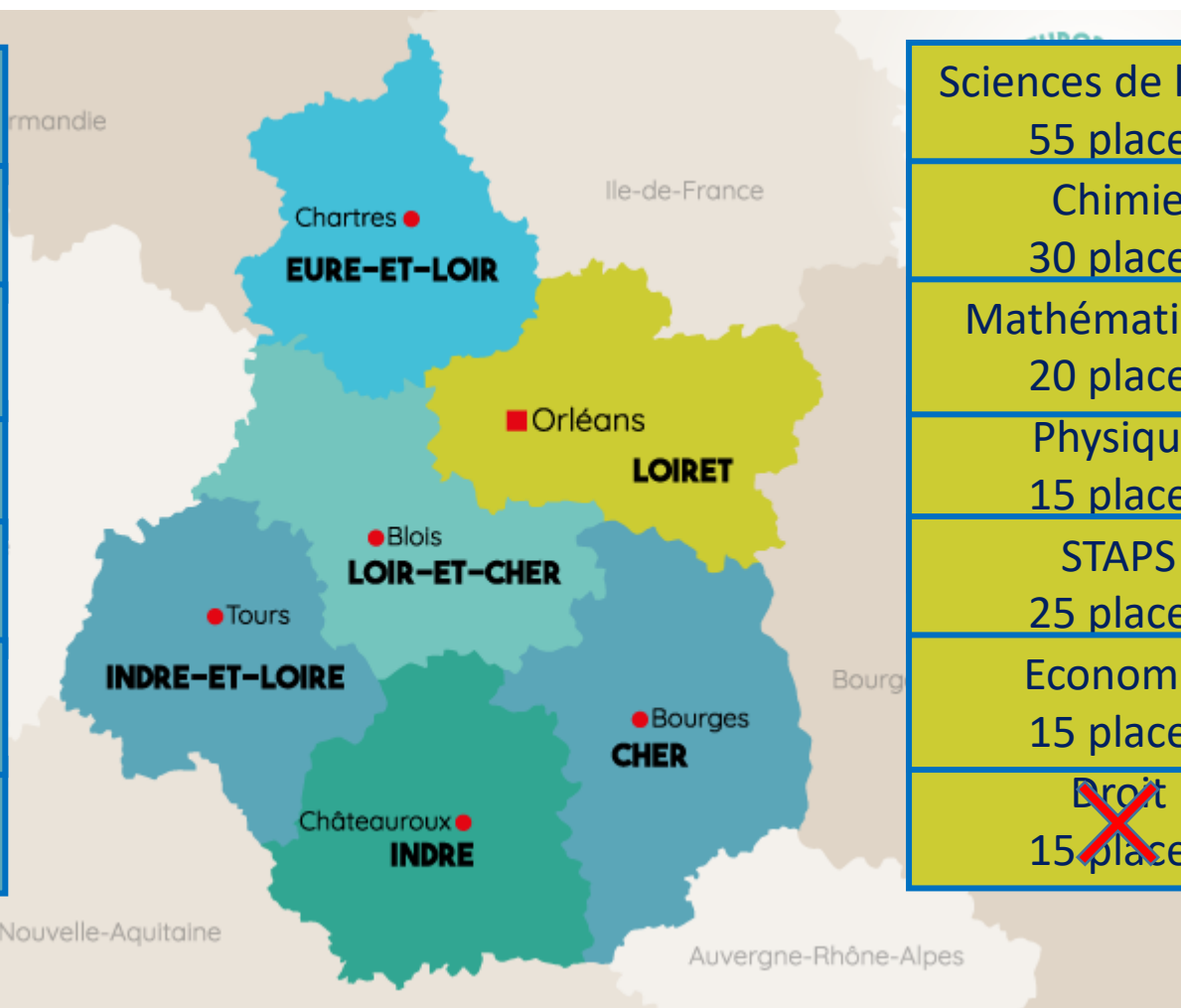
70 places

Economie

80 places

~~Droit~~

~~35 places~~



Sciences de la vie*

55 places

Chimie

30 places

Mathématiques

20 places

Physique

15 places

STAPS

25 places

Economie

15 places

~~Droit~~

~~15 places~~

Formation	Places	Candidats	Rang dernier appelé	Historique des vœux	SVT	PC	Math	Moyenne
LAS MATH	40	341	314	7		7	10	
LAS SV	160	1959	854	224	8		10	
PASS STAPS	25	2771	1049	155	17	11		
PASS Chimie	25		1138	127	15	7		
PASS SV	50		748	252	16	8		
PASS Physique	15		1568	79		7	11	
PASS Math	15		1333	86		9	10	
PASS Eco	15		1177	112			7	

Une année de PASS ou L.AS ?

Maxime veut être médecin mais
pourquoi pas astrophysicien



Mélanie envisage d'être médecin
et elle adore les mathématiques



**Parcours Accès Santé
Spécifique
PASS Physique**

Profil

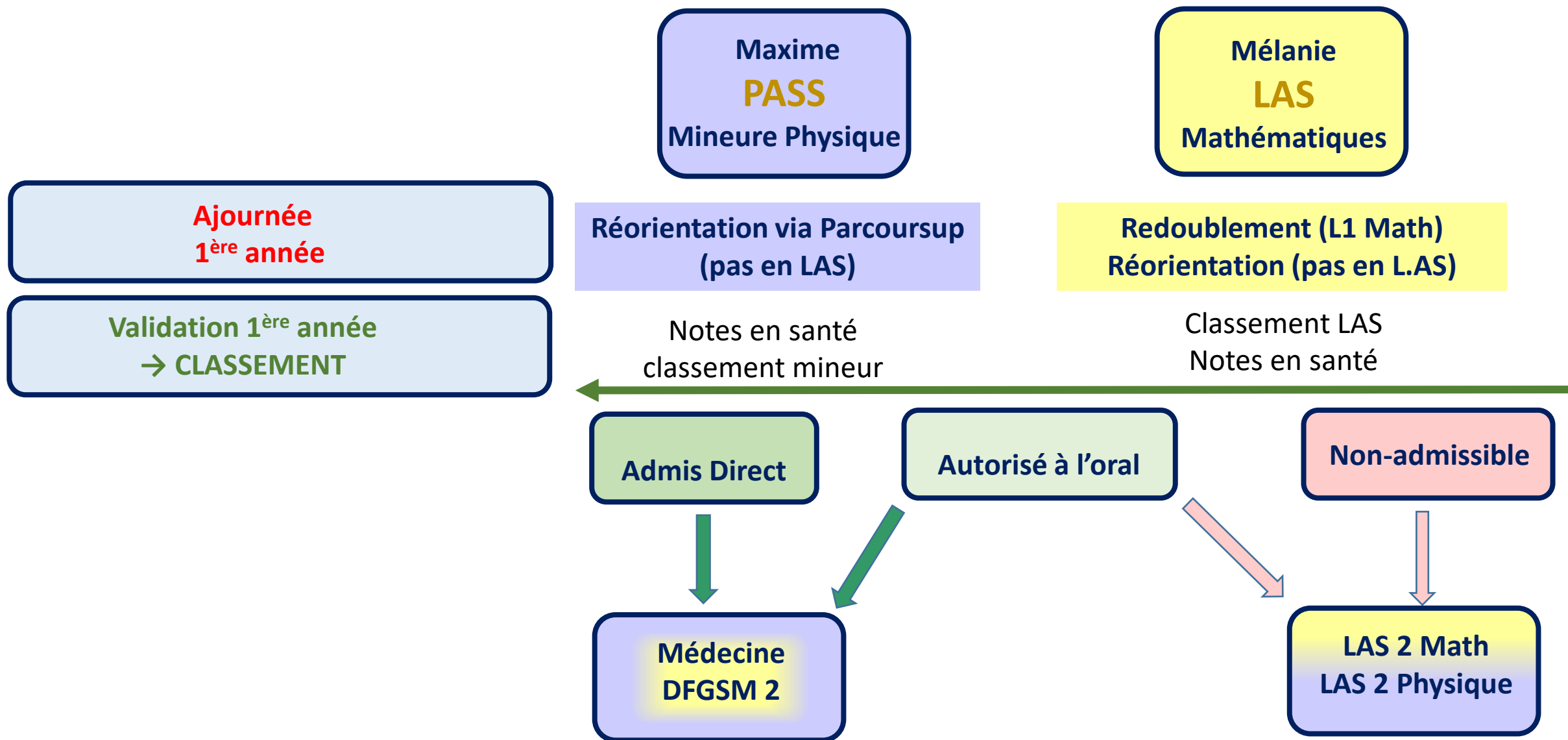
Bac général Scientifique
SVT/Physique-Chimie
Mention TB/B visée
Autonome +++
Esprit de compétition +++

**Licence avec option Accès Santé
L.AS MATH**

Profil

Diversifié
Une matière privilégiée
Travailleur
Autonome +
Esprit de compétition +

Une année de PASS ou L.AS



Capacité d'Accueil Santé

Proposition Capacités d'Accueil en Santé (CAS) pour l'entrée en 2e année MMOP-K à la rentrée universitaire 2026

Pour information

	Médecine			Maïeutique	Odontologie			Pharmacie	Total MMOP	Kinésithérapie			Total MMOPK
CAS 2026	430			38	50			126	644	153			797
	Tours	Orléans	Total		Tours	Nantes	Total			Orléans	Tours	Total	
	330	100	430		40	10	50			115	38	153	
PASS	162	49	211	18	17	5	22	56	307	55	20	75	382
LAS 1	49	16	65	6	7	2	9	22	102	23	6	29	131
LAS 2/3	99	30	129	12	12	3	15	38	194	31	8	39	233
Passerelles	17	5	22	2	3	0	3	8	35	5	2	7	42
Sportif haut niveau	0	0	0	0	0	0	0	0	0	1	2	3	3
Candidats hors UE	3	0	3	0	1	0	1	2	6	0	0	0	6
Total	330	100	430	38	40	10	50	126	644	115	38	153	797

Médecine

Filière	Capacité	CAS	Ratio	Inscrits (MED)	Admis / sibles	Ratio
PASS	975	211	22 %	891 (660)	481 / 336	58 %
L.AS 1	700	65	9 %	629 (284)	142 / 106	61 %
L.AS 2/3	681	129	19 %	681 (432)	326 / 280	46 %

Capacité d'Accueil Santé

Proposition Capacités d'Accueil en Santé (CAS) pour l'entrée en 2e année MMOP-K à la rentrée universitaire 2026

Pour information

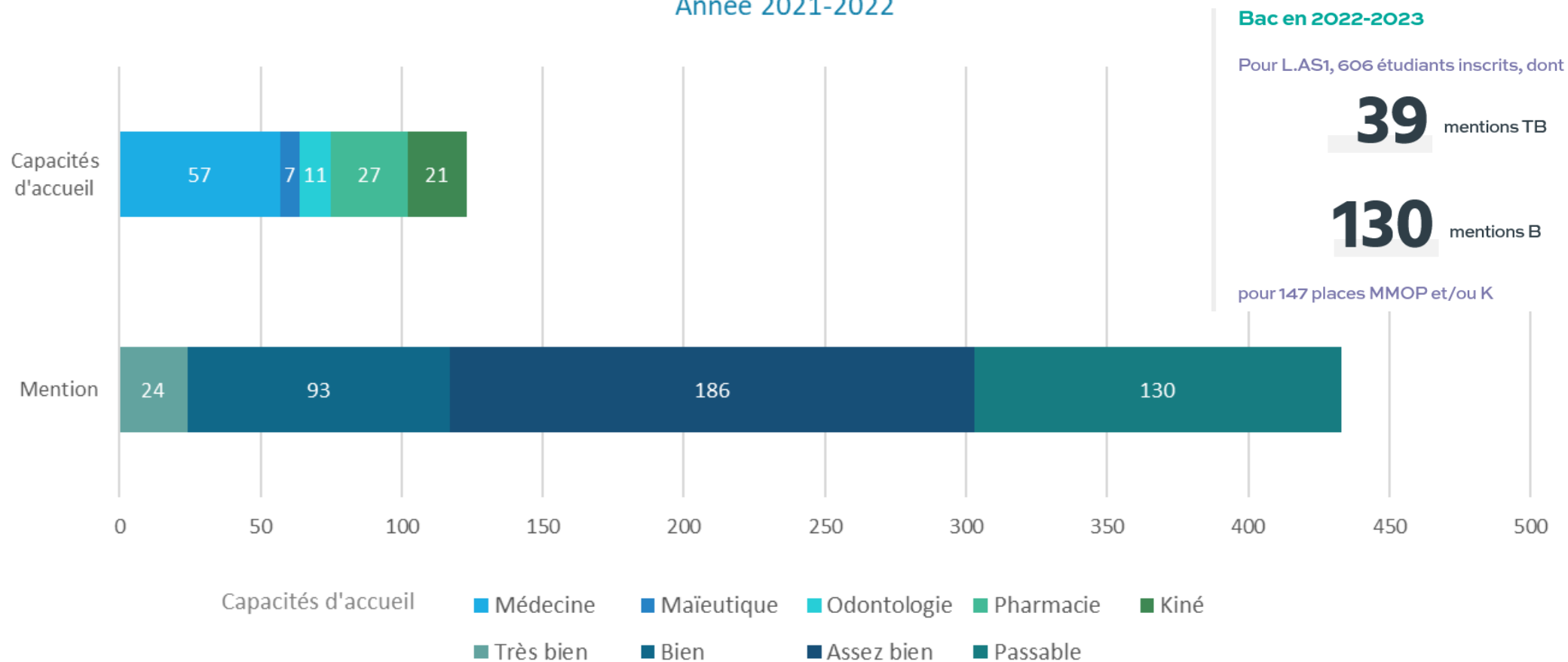
	Médecine			Maïeutique	Odontologie			Pharmacie	Total MMOP	Kinésithérapie			Total MMOPK
CAS 2026	430			38	50			126	644	153			797
	Tours	Orléans	Total		Tours	Nantes	Total			Orléans	Tours	Total	
	330	100	430		40	10	50			115	38	153	
PASS	162	49	211	18	17	5	22	56	307	55	20	75	382
LAS 1	49	16	65	6	7	2	9	22	102	23	6	29	131
LAS 2/3	99	30	129	12	12	3	15	38	194	31	8	39	233
Passerelles	17	5	22	2	3	0	3	8	35	5	2	7	42
Sportif haut niveau	0	0	0	0	0	0	0	0	0	1	2	3	3
Candidats hors UE	3	0	3	0	1	0	1	2	6	0	0	0	6
Total	330	100	430	38	40	10	50	126	644	115	38	153	797

Kinésithérapie

Filière	Capacité	CAS	Ratio	Inscrits (KIN)	Admis / sibles	Ratio
PASS	975	75	8 %	891 (138)	95 / 94	80 %
L.AS 1	700	29	4 %	629 (173)	106 / 78	40 %
L.AS 2/3	681	39	6 %	681 (154)	135 / 99	40 %

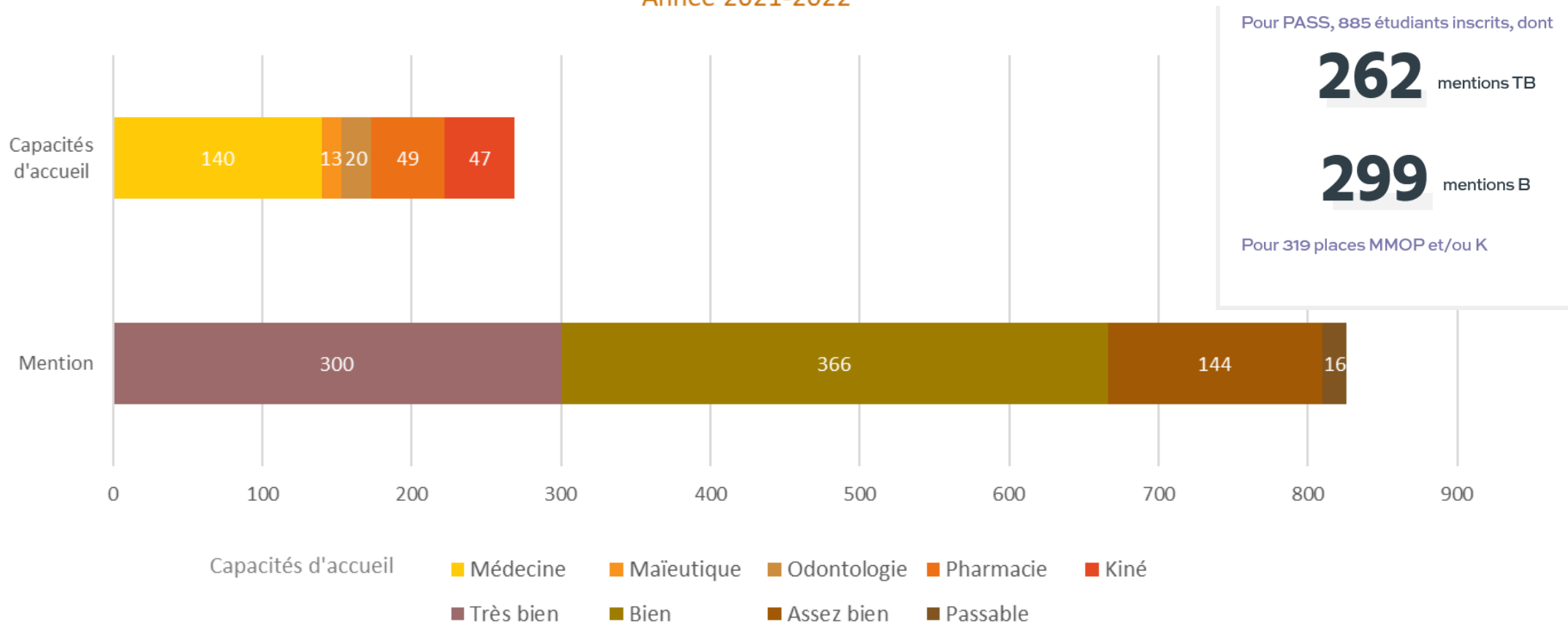
Le choix : PASS ou L.AS

Comparaison : capacités d'accueil et répartition des inscrits par mention au bac / L.AS 1
Année 2021-2022



Le choix : PASS ou L.AS

Comparaison : capacités d'accueil et répartition des inscrits par mention au bac / PASS
Année 2021-2022



Le choix : PASS ou L.AS

Réussite des étudiants en L2 Santé

	Ex PASS	Ex L.AS 1	Ex L.AS 2/3
Maïeutique Dentaire Pharmacie Kinésithérapie	95-100 %	95-100 %	95-100 %
Médecine Promo 2020-2021	100 %	90 %	85 %
Médecine Promo 2021-2022	89%	55%	84%
Médecine Promo 2022-2023	99%	87%	95%
Médecine Promo 2023-2024	98%	91%	96%

Le choix : PASS ou L.AS

	PASS	L.AS
Motivation +++ Santé	75 % des cours	25 % des cours
Motivation + Santé Discipline forte		75 % des cours
2 candidatures possibles	à l'inscription	à l'issue des résultats
Pression de sélection	% mention TB et B	% mention AB
Poursuite en 2 ^{ème} année MMOPK	> 95 % de réussite	> 95 % de réussite MED
Poursuite en L.AS 2	Programme traité en partie	Programme traité en majeure partie



Le Tutorat Santé



- **Pré-rentree**
- **Colles**
- **Polycopiés et support de cours**
- **Forum de questions**
- **Examen Blanc**

<https://tutotours.fr>

Besoin d'informations

Dates à retenir

~~Salon de l'étudiant
6 décembre 2025~~

~~Forum de l'orientation
du 4 au 6 février 2026~~



JPO
7 février 2026

contact.medecine@univ-orleans.fr

Apéro TEAMS
12 février 2026
18h45

Un espace BU dédié



Accent sur la simulation

