



# L'Hôtel Dupanloup

Centre International  
Universitaire  
pour la Recherche



Université  
d'ORLÉANS



## ► ÉDITO

Le bâtiment appelé aujourd'hui Hôtel Dupanloup, du nom de Félix Dupanloup qui fut évêque à Orléans de 1849 à 1878, a été édifié au XVII<sup>e</sup> siècle. L'ancien palais épiscopal a été abandonné par le clergé en 1906, suite à la séparation de l'Église et de l'Etat.

L'édifice, acheté par la Ville en 1919, devient la bibliothèque principale d'Orléans jusqu'en 1994, année de l'inauguration de l'actuelle médiathèque. Réduit à l'usage d'une bibliothèque de quartier, il attendait depuis cette date une nouvelle affectation.

La volonté de créer un lieu de prestige pour l'Université en centre-ville afin de développer une structure pour son rayonnement à l'international, a motivé sa reconversion en un Centre International Universitaire pour la Recherche.

Dans le cadre d'un partenariat avec la Ville et la Région, l'Université d'Orléans, est depuis novembre 2013, le nouvel affectataire du site, en association avec le Studium.

## SOMMAIRE

### ► Les salles de réception

Salon Ovale.....	p.4
Salon de réception 1.....	p.4
Salon de réception 2.....	p.5
Salle de cocktail.....	p.5

### ► Les salles de réunion

Salon bleu.....	p.6
Salle Max Jacob.....	p.6
Salle Europe.....	p.7
Chambre de l'Évêque.....	p.7
Salle de réunion.....	p.8

### ► Les conférences

Salle de lecture.....	p.8
-----------------------	-----

Plans des lieux.....	p.10
----------------------	------

Accès.....	p.14
------------	------

Contact.....	p.15
--------------	------

### Capacités :



Nombre de places debout



Nombre de places assises

### Audiovisuel :



Vidéoprojecteur



Écran



Écran interactif



Caméras



Sonorisation



Micros

# Salon Ovale

Rez-de-chaussée

32m<sup>2</sup>



  
18

## Réunions

### Mobilier inclus

4 tables en longueur  
18 chaises

### Alimentation électrique

1 bloc : 4 prises de courant  
1 bloc : 3 prises de courant

# Salon de réception 1

Rez-de-chaussée

32m<sup>2</sup>



 ou   
20      16

## Réunions

### Mobilier inclus

Casiers :  
- 20 petits  
- 10 moyens

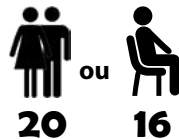
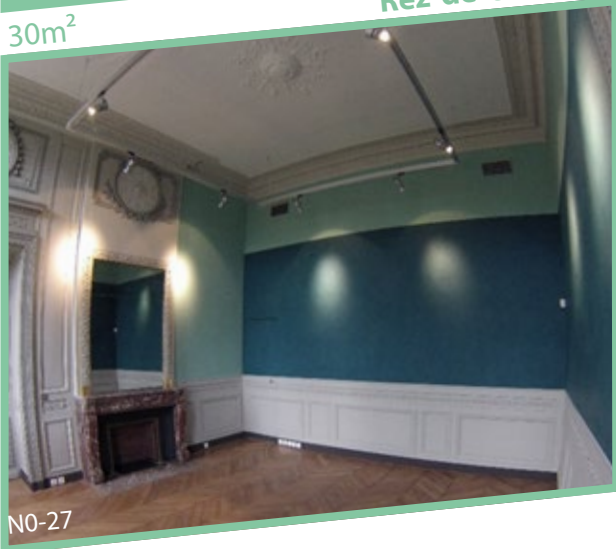
### Alimentation électrique

1 bloc : 2 prises de courant  
1 bloc : 1 prise de courant

## Salon de réception 2

30m<sup>2</sup>

Rez-de-chaussée



### Réunions

Alimentation électrique

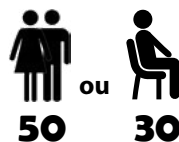
1 bloc : 3 prises de courant

1 bloc : 1 prise de courant

## Salle cocktail

60m<sup>2</sup> (30m<sup>2</sup> extension)

Rez-de-chaussée



### Buffets/cocktails avec Office

Mobilier inclus

3 tables pour buffets

6 manges-debout

Alimentation électrique

1 bloc : 4 prises de courant

1 bloc : 3 prises de courant

1 bloc : 7 prises de courant

1 bloc : 3 prises de courant

4 blocs au sol : 4 prises de courant  
sur chaque bloc

## Salon bleu

Rez-de-chaussée

44m<sup>2</sup>




N0-29



19

### Réunions

Mobilier inclus  
1 grande table plénière  
18 chaises

Audiovisuel 

Alimentation électrique  
1 bloc : 4 prises de courant  
1 bloc : 3 prises de courant

## Salle Max Jacob

Rez-de-chaussée

60m<sup>2</sup>



N0-46



20 - 28

Réunions : 20  
Conférences : 28

Mobilier inclus  
10 tables  
20 chaises

Audiovisuel 

Alimentation électrique  
17 prises de courant

# Salle Europe

Rez-de-chaussée

70m<sup>2</sup>



N1-22



24

## Réunions

### Mobilier inclus

1 grande table plénière  
24 chaises

### Audiovisuel



### Alimentation électrique

33 prises de courant

# Chambre de l'Évêque

1<sup>er</sup> étage

38m<sup>2</sup>



N1-07



16

## Réunions

### Mobilier inclus

4 table  
16 chaises

### Audiovisuel

Visioconférence



### Alimentation électrique

1 bloc : 3 prises de courant  
1 bloc : 3 prises de courant  
1 bloc : 5 prises de courant

# Salle de réunion

1<sup>er</sup> étage

40m<sup>2</sup>




N1-20



16

## Réunions

Mobilier inclus  
1 grande table plénière  
16 chaises

Audiovisuel 

Alimentation électrique  
1 bloc : 4 prises de courant  
+ 1 prise VGA + 1 prise HDMI

# Salle de lecture

1<sup>er</sup> étage

177m<sup>2</sup>



N1-24



150

ou



30

+



120

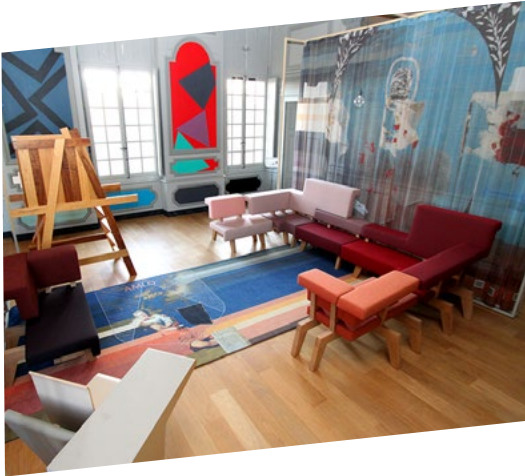
## Conférences

Mobilier inclus  
1 chaire design  
1 estrade-scène et 1 pupitre  
120 chaises et 6 sofas de travail

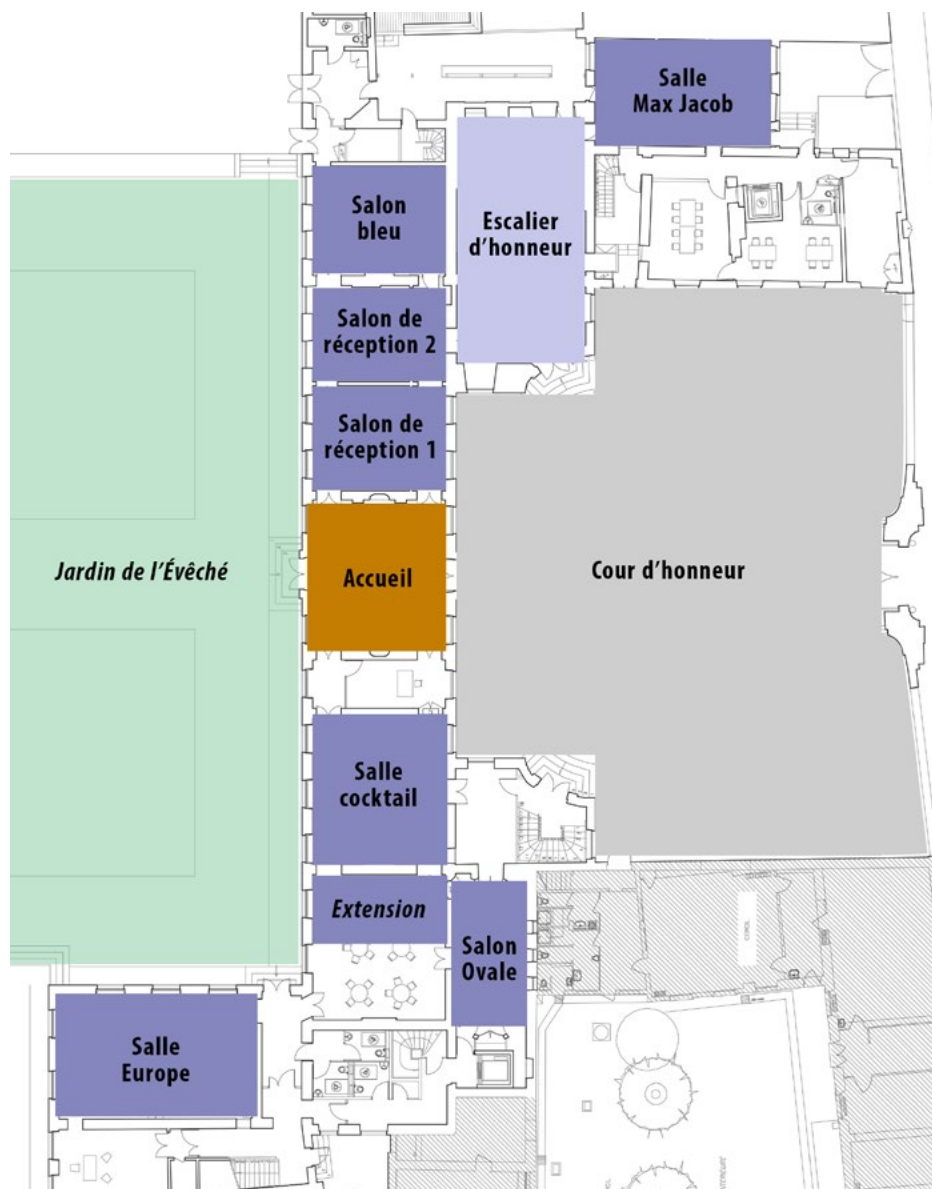
Audiovisuel   
2 micros pupitre et 2 micros salle sans fil

Alimentation électrique  
1 bloc : 1 prise de courant + 1 prise VGA  
1 bloc : 1 prise de courant  
1 bloc : 7 prises de courant

# Salle de lecture



# Rez-de-chaussée



# Premier étage



## Extérieur



## Escalier d'honneur



## Accueil



## Jardin de l'Évêché



(Réservation Métropole)



► Parking

Il est interdit de se garer dans la cour du bâtiment. Il est possible d'y stationner le temps de charger ou décharger du matériel si nécessaire.

► Parkings souterrains à proximité

[Cathédrale](#) - 346 places

Coordonnées GPS : 47.9014050/1.9109130

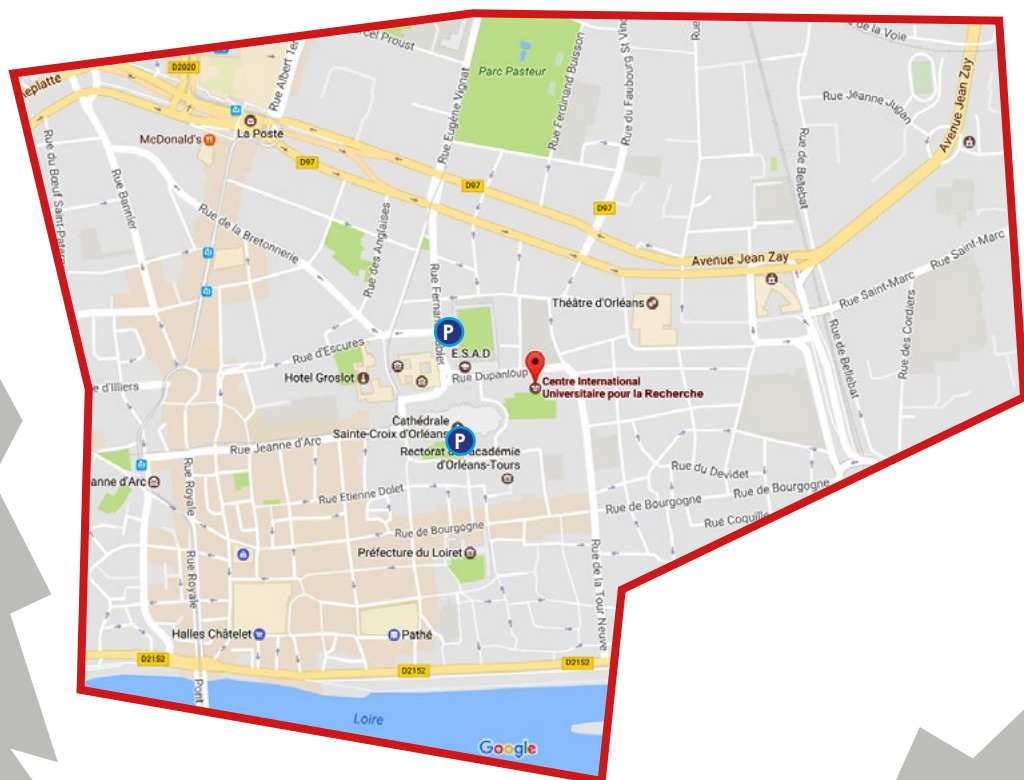
[Hôtel de ville](#) - 475 places

Coordonnées GPS : 47.9033110/1.9100440

► Lignes de Tram

[Ligne A](#) - Arrêt « Charles de Gaulle » puis prendre la ligne B

[Ligne B](#) - Arrêt « Hôtel de Ville »



► Centre International Universitaire pour la Recherche  
1 rue Dupanloup  
45000 ORLÉANS

► dupanloup@univ-orleans.fr

► 02 38 21 14 70 - 06 37 78 60 34

► Visite virtuelle : [https://youtu.be/TH23XAmLt\\_U](https://youtu.be/TH23XAmLt_U)





Université  
d'ORLÉANS