

INSPE
2025-2026

Les infos pratiques du centre de formation de

Chartres



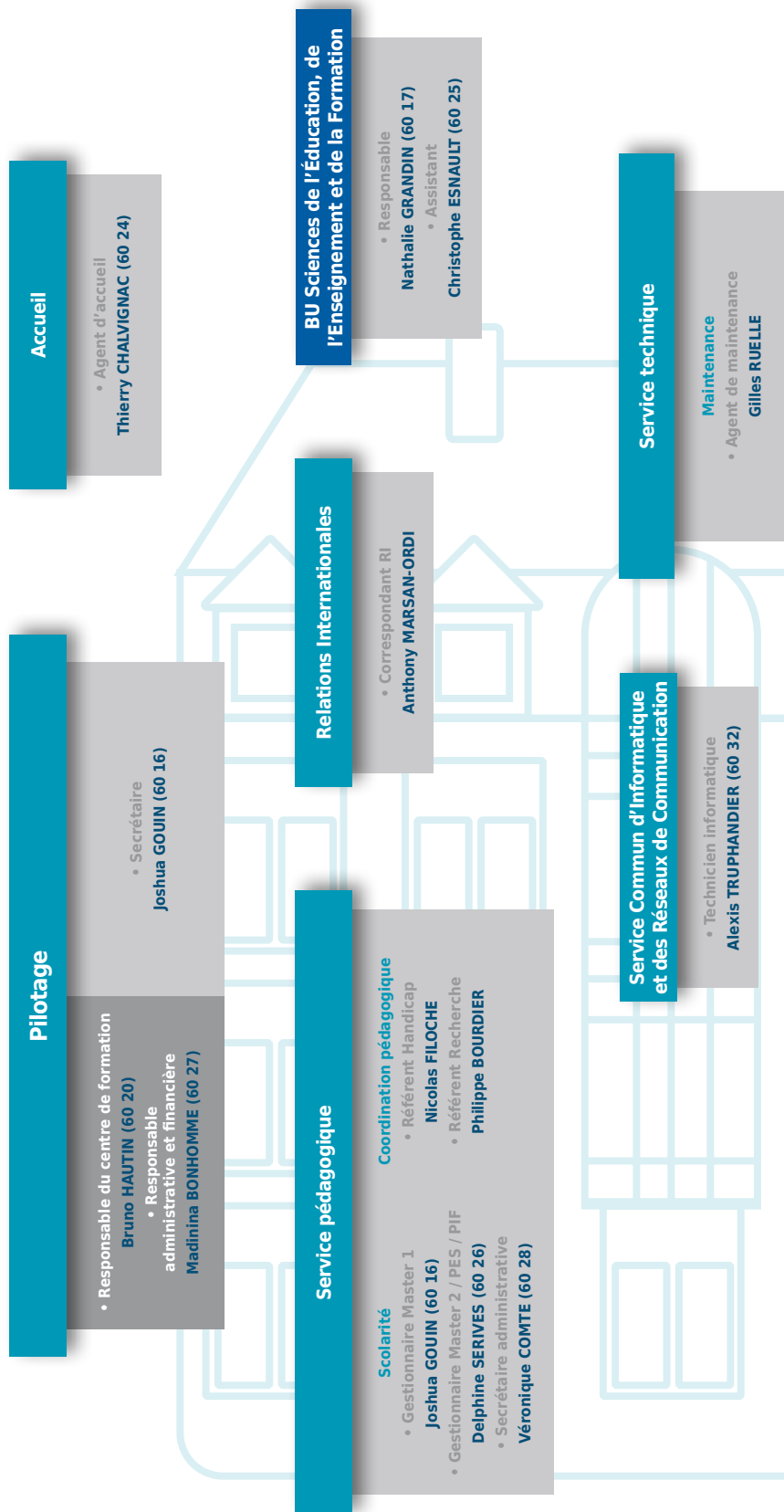
INSPE Centre Val de Loire - Académie d'Orléans-Tours

72, rue du Faubourg de Bourgogne - 45044 Orléans Cedex 1

Tél. : 02 38 49 26 00 / Fax : 02 38 49 26 53

www.univ-orleans.fr/inspe

Organisation et contacts du centre de formation



Chaque personne peut être contactée par téléphone en composant le "02 37 91" puis les 4 chiffres de son poste

21 Rue de Loigny la Bataille - 28000 CHARTRES
Tél. : 02 37 91 60 24 - Fax : 02 37 91 60 11
Ouvert du lundi au vendredi de 8h00 à 18h30

FORMATEURS

- Français : Marie-Christine RIVOAL
- Formation générale : Bruno HAUTIN
- Psychologie : Sandra JHEAN LAROSE
- Philosophie : Mathieu KESSLER
- Initiation à la recherche : Philippe BOURDIER
- EPS : Maxime CHAVERON
- Mathématiques : Laure ETEVEZ
- Numérique : Anthony MARSAN-ORDI
- Sciences physiques / Biologie SVT :
 - Olivier DURAND
 - Anne CATANZANO
- Histoire-géographie : Camille HOCHARD
- Arts :
 - Education musicale : Sébastien BOUVET
 - Arts plastiques : Nicolas FLEURY
- Langues :
 - Anglais : Nicolas FILOCHE
 - Espagnol : Célia LEFEBVRE

Chaque personne peut être contactée par mail : prenom.nom@univ-orleans.fr

MAÎTRES FORMATEURS

- ALAMONE Graziella
- BOURGOUIN Gwenaëlle
- CAZOGIER Natacha
- DUFOSSEY Jehan-Renaud
- BESLE Else
- FEZARD Cédric
- GODON Corinne
- GRARE Brigitte
- GUENANAIN Christelle
- GUERNUT Laurence
- ISAMBERT Fanny
- MARIONNET Sophie
- MOURRUAU-PROUST Claire
- PICKEROEN Elodie
- PLANCON Laurent
- POUGNET Blandine
- RAMEL Gaëlle
- THUAL Isabelle

» Direction des services départementaux de l'éducation nationale de L'Eure-et-Loir

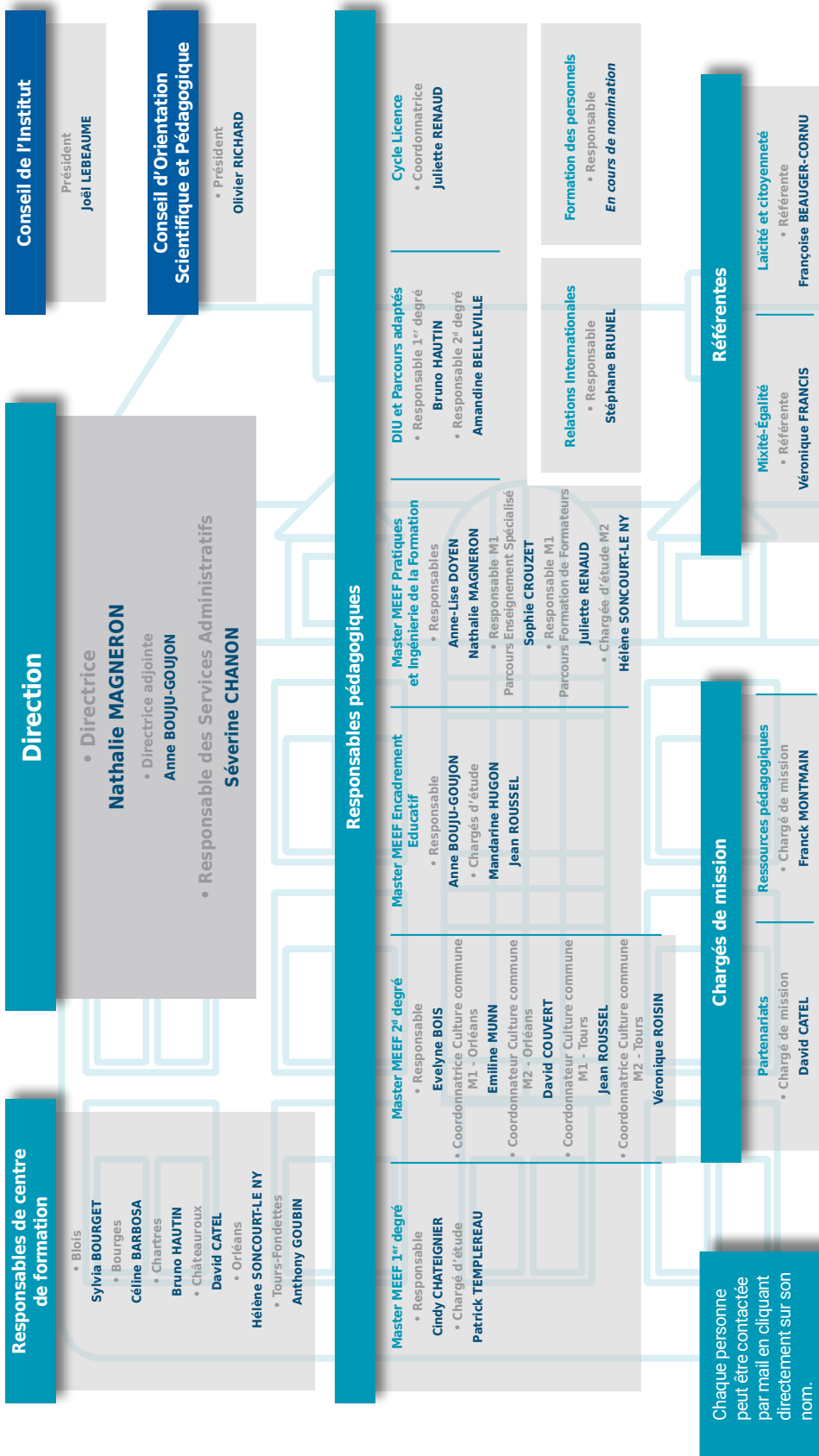
Directeur académique : Philippe BALLÉ

Liste des Inspecteurs de circonscription :

- Chartres 1 : Hélène BOUDET
- Chartres 2 : Cécile GOREAU
- Chartres 3 : Thomas DESGROUAS
- Chartres 4 : Catherine FERANT
- Châteaudun : Romain VANNIER
- Châteauneuf : Marie-Claire MAERTEN
- Dreux 1 : Céline CAGNOL
- Dreux 2 : Linda GAUTHIER
- Nogent-le-Rotrou : Valérie BONNIN
- Inspectrice en charge de l'école inclusive : Pascale GRIMOIN

www.ac-orleans-tours.fr/dsden28

Organisation et contacts du siège académique



Direction

- Assistante de direction
Anna LACOMA (26 81)
- Secrétaire de direction
Séverine GUNEAU (26 26)
- Directrice
Nathalie MAGNERON
- Directrice adjointe
Anne BOUJU-GOUJON (02 47 42 71 11)
- Responsable des Services Administratifs
Séverine CHANON (26 83)

Service des études

- Responsable du service
Rémi LEBLANC (26 06)
- Adjoint.e au responsable du service
En cours de recrutement (26 29)
- Coordinatrice de scolarité
Emilie KORSAK (26 34)
- Secrétaire-Gestionnaire de scolarité
Luisa ABRUSCATO (26 03)

Service Formation Tout au Long de la Vie

- Chargé d'animation et d'ingénierie
Responsable du service
Mickaël MATHIEN (26 64)
- Gestionnaire FTLV
Miloud BENICHOU (26 50)
- Gestionnaire FTLV - Recherche
Séverine MEZIERE (26 12)

Service Ressources Humaines

- Responsable du service
Aymeric SZCZESNY (26 42)
- Gestionnaire RH
Anne-Julie FOUCTEAU (26 10)

Service financier

- Gestionnaire financière
Clémentine AUSSIETTE (26 54)
- Gestionnaire financière
Marie-France GAROUX (26 49)

Service Commun d'Informatique et des Réseaux de Communication

- Responsable du service
Rémi MUNIER (26 57)
- Administrateur systèmes
Julien GAMBILLON (26 19)
- Technicien informatique
Djamel REBAI (26 20)

Service Partenariats

- Bureau des Stages
et de l'Alternance**
- Responsable du bureau
Rosa MARTINS DA SILVA (26 38)
- Gestionnaire des stages
et de l'alternance
Patricia CHIOCCA DEJUMNE (26 41)

Bureau des Relations Internationales

- Responsable du bureau
Fanny MICHAUX (26 40)
- Secrétaire Partenariats et Communication
Camille NAY (26 17)

Service Vie de l'Institut

- Responsable communication
Florian BOUKOBZA (26 22)

Service Ressources Pédagogiques

- Chargé de mission
Responsable du service
Franck MONTMAIN (02 54 56 78 48)
- Technicien audiovisuel
Frédéric LEBAS (26 13)

BU des Sciences de l'Éducation, de l'Enseignement et de la Formation

- Responsable de section
Aude DAUMET (02 47 42 71 04)

Chaque personne peut être contactée :

- par mail en cliquant directement sur son nom
- par téléphone en composant le "02 38 49" puis les 4 chiffres de son poste

Informations utiles

» *Restauration*

Pas de restauration sur le centre de formation, mais possibilité d'utiliser le réfectoire ou de déjeuner au restaurant du CROUS «le Flicoteaux», situé 1 rue St martin au val (plan d'accès)

» *Salle informatique en libre service*

Associations étudiantes

» *APC (INSPÉ) - Apprentis Professeurs de Chartres*

Contact :

apc.chartres@gmail.com
[@apc.chartres](#) sur Instagram

» *BDEC (campus de Chartres) - Bureau Des Étudiants de Chartres*

Contact :

chartresbde@gmail.com
[@bde_chartres](#) sur Instagram

www.univ-orleans.fr/assos

Liens utiles

» Site Internet de l'INSPÉ CVL

www.univ-orleans.fr/inspe

» Guides de rentrée

Retrouvez tous les guides détaillés destinés aux étudiants de l'INSPÉ :

- Livrets de votre formation
- Livrets « Partir à l'étranger »
- Livret des ressources documentaires
- Livret de votre centre de formation

www.univ-orleans.fr/inspe/etu

» L'INSPÉ CVL sur les réseaux sociaux :



facebook.com/inspe.cvl



x.com/INSPECVL



linkedin.com/company/inspe-centre-val-de-loire



youtube.com/INSPECVL

» Site Internet de l'académie d'Orléans-Tours

www.ac-orleans-tours.fr

» Site Internet du ministère de l'Éducation Nationale

www.education.gouv.fr

Informations sur le CRPE