

LIVRET D'ACCUEIL 2026-2027

IUT de Bourges



Sommaire

- Page **3** Formations
- Page **4** Calendrier universitaire
- Page **5** IUT en chiffres
- Page **6** Plan du campus
- Page **7** Les services
- Page **8** Bibliothèque / CROUS / Santé étudiante
- Page **9** Associations
- Page **10** Planning des manifestations
- Page **12** Environnement Numérique de Travail
- Page **16** Plan de Bourges
- Page **17** Infos pratiques
- Page **18** Lexique
- Page **19** Le tri à l'IUT de Bourges
Des petits gestes pour sauver des vies



Retrouvez le livret d'accueil sur le site web :
www.univ-orleans.fr/iut-bourges/preparez-votre-rentree

Formations

Bâtiment et Travaux Publics

BUT Génie Civil – Construction Durable, 4 parcours

- › Travaux Bâtiment
- › Travaux Publics
- › Bureau d'Études Conception
- › Réhabilitation et Amélioration des Performances Environnementales des Bâtiments



Gestion – Management

BUT Gestion des Entreprises et des Administrations, 3 parcours

- › Gestion Comptable, Fiscale et Financière
- › Gestion Entrepreneuriat et Management d'Activité
- › Gestion et Pilotage des Ressources Humaines

LP Entreprise Agricole et Gestion des Risques

Diplôme de Comptabilité et de Gestion

Diplôme Supérieur de Comptabilité et de Gestion



Industrie

BUT Génie Mécanique et Productique, 2 parcours

- › Innovation pour l'industrie
- › Simulation Numérique et Réalité Virtuelle

BUT Mesures Physiques, 2 parcours

- › Matériaux et Contrôles Physico-Chimiques
- › Techniques d'Instrumentation

BUT Qualité, Logistique Industrielle et Organisation

- › parcours Organisation et Supply Chain

LP Robotique



Social – Aménagement du Territoire

BUT Carrières Sociales

- › parcours Villes et Territoires Durables

LP Gestion de la Protection Sociale



Calendrier universitaire 2026-2027

Dimanches

Jours fériés & fermeture IUT

| Septembre | Octobre | Novembre | Décembre | Janvier | Février |
|----------------------|---------------------|---------------------|-----------------------|---------------------|--------------------|
| 1 M Rentrée BUT* | 1 J | 1D Toussaint | 1 M | 1V Nouvel an | 1 L |
| 2 M semaine | 2 V | 2 L | 2 M | 2 S | 2 M |
| 3 J d'accueil | 3 S remise diplômes | 3 M | 3 J forum des métiers | 3 D | 3 M |
| 4 V des BUT1 | 4 D | 4 M | 4 V | 4 L | 4 J |
| 5 S | 5 L | 5 J | 5 S | 5 M | 5 V JPO |
| 6 D | 6 M | 6 V | 6 D | 6 M | 6 S JPO |
| 7 L début cours BUT1 | 7 M | 7 S | 7 L | 7 J | 7 D |
| 8 M | 8 J | 8 D | 8 M | 8 V | 8 L |
| 9 M | 9 V | 9 L | 9 M | 9 S | 9 M |
| 10 J | 10 S | 10 M | 10 J | 10 D | 10 M |
| 11 V | 11 D | 11 M Armistice 1918 | 11 V | 11 L | 11 J |
| 12 S | 12 L | 12 J | 12 S | 12 M | 12 V |
| 13 D | 13 M | 13 V | 13 D | 13 M | 13 S |
| 14 L | 14 M | 14 S | 14 L | 14 J | 14 D |
| 15 M | 15 J | 15 D | 15 M | 15 V | 15 L Jury S1-S3-S5 |
| 16 M | 16 V | 16 L | 16 M | 16 S | 16 M |
| 17 J | 17 S | 17 M | 17 J | 17 D | 17 M |
| 18 V | 18 D | 18 M | 18 V | 18 L | 18 J |
| 19 S | 19 L | 19 J | 19 S | 19 M | 19 V |
| 20 D | 20 M | 20 V | 20 D | 20 M | 20 S |
| 21 L | 21 M | 21 S | 21 L | 21 J | 21 D |
| 22 M | 22 J | 22 D | 22 M | 22 V | 22 L |
| 23 M | 23 V | 23 L | 23 M | 23 S | 23 M |
| 24 J | 24 S | 24 M | 24 J | 24 D | 24 M |
| 25 V | 25 D | 25 M | 25 V Noël | 25 L | 25 J |
| 26 S | 26 L | 26 J | 26 S | 26 M | 26 V |
| 27 D | 27 M | 27 V | 27 D | 27 M | 27 S |
| 28 L | 28 M | 28 S | 28 L | 28 J | 28 D |
| 29 M | 29 J | 29 D | 29 M | 29 V | |
| 30 M | 30 V | 30 L | 30 M | 30 S | |
| | 31 S | | 31 J | 31 D | |
| Mars | Avril | Mai | Juin | Juillet | Aout |
| 1 L | 1 J | 1 S Fête du travail | 1 M | 1 J | 1 D |
| 2 M | 2 V | 2 D | 2 M | 2 V | 2 L |
| 3 M | 3 S | 3 L | 3 J | 3 S | 3 M |
| 4 J | 4 D | 4 M | 4 V | 4 D | 4 M |
| 5 V | 5 L | 5 M | 5 S | 5 L | 5 J |
| 6 S | 6 M | 6 J Ascension | 6 D | 6 M | 6 V |
| 7 D | 7 M | 7 V | 7 L | 7 M | 7 S |
| 8 L | 8 J | 8 S Victoire 1945 | 8 M | 8 J Jury S1-S3-S5 | 8 D |
| 9 M | 9 V | 9 D | 9 M | 9 V | 9 L |
| 10 M | 10 S | 10 L | 10 J | 10 S | 10 M |
| 11 J | 11 D | 11 M | 11 V | 11 D | 11 M |
| 12 V | 12 L | 12 M | 12 S | 12 L | 12 J |
| 13 S | 13 M | 13 J | 13 D | 13 M | 13 V |
| 14 D | 14 M | 14 V | 14 L | 14 M Fête Nationale | 14 S |
| 15 L | 15 J | 15 S | 15 M | 15 J | 15 D Assomption |
| 16 M | 16 V | 16 D Pentecôte | 16 M | 16 V | 16 L |
| 17 M | 17 S | 17 L Pentecôte | 17 J | 17 S | 17 M |
| 18 J | 18 D | 18 M | 18 V | 18 D | 18 M |
| 19 V | 19 L | 19 M | 19 S | 19 L | 19 J |
| 20 S | 20 M | 20 J | 20 D | 20 M | 20 V |
| 21 D | 21 M | 21 V | 21 L | 21 M | 21 S |
| 22 L | 22 J | 22 S | 22 M | 22 J | 22 D |
| 23 M | 23 V | 23 D | 23 M | 23 V | 23 L |
| 24 M | 24 S | 24 L | 24 J | 24 S | 24 M |
| 25 J | 25 D | 25 M | 25 V | 25 D | 25 M |
| 26 V | 26 L | 26 M | 26 S | 26 L | 26 J |
| 27 S | 27 M | 27 J | 27 D | 27 M | 27 V |
| 28 D Pâques | 28 M | 28 V | 28 L | 28 M | 28 S |
| 29 L Pâques | 29 J | 29 S | 29 M | 29 J | 29 D |
| 30 M | 30 V | 30 D | 30 M | 30 V | 30 L |
| 31 M | | 31 L | | 31 S | 31 M |

Vacances scolaires
Zone B

* Rentrée des BUT 1^{re}, 2^e et 3^e années le 1^{er} septembre 2026 (Accueil des BUT 1: du 1^{er} au 4 septembre et début des cours le 7 septembre)

IUT en chiffres

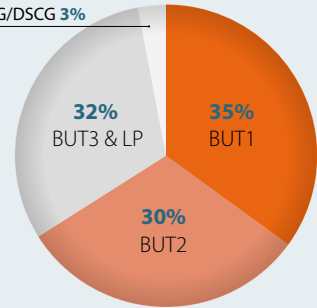


Effectifs / année

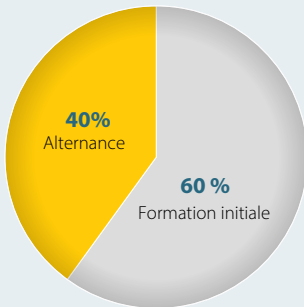
Effectifs 2025-2026

- 1100 étudiants
- › 60% en formation initiale
- › 40% en alternance

DCG/DSCG 3%



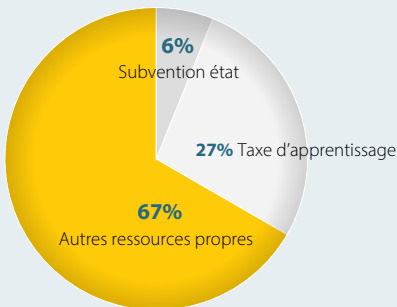
Régime de formation



Personnels :

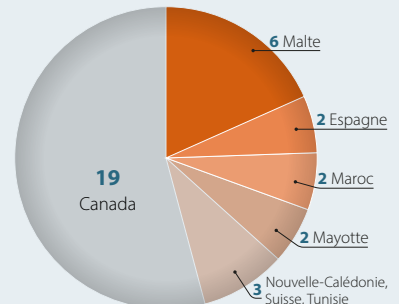
- › 40 personnels administratifs et techniques
- › 69 enseignants titulaires
- › 150 enseignants vacataires

Ressources de l'IUT en 2025



Budget total : **1 820 730 €**
(hors masse salariale)

Mobilité internationale



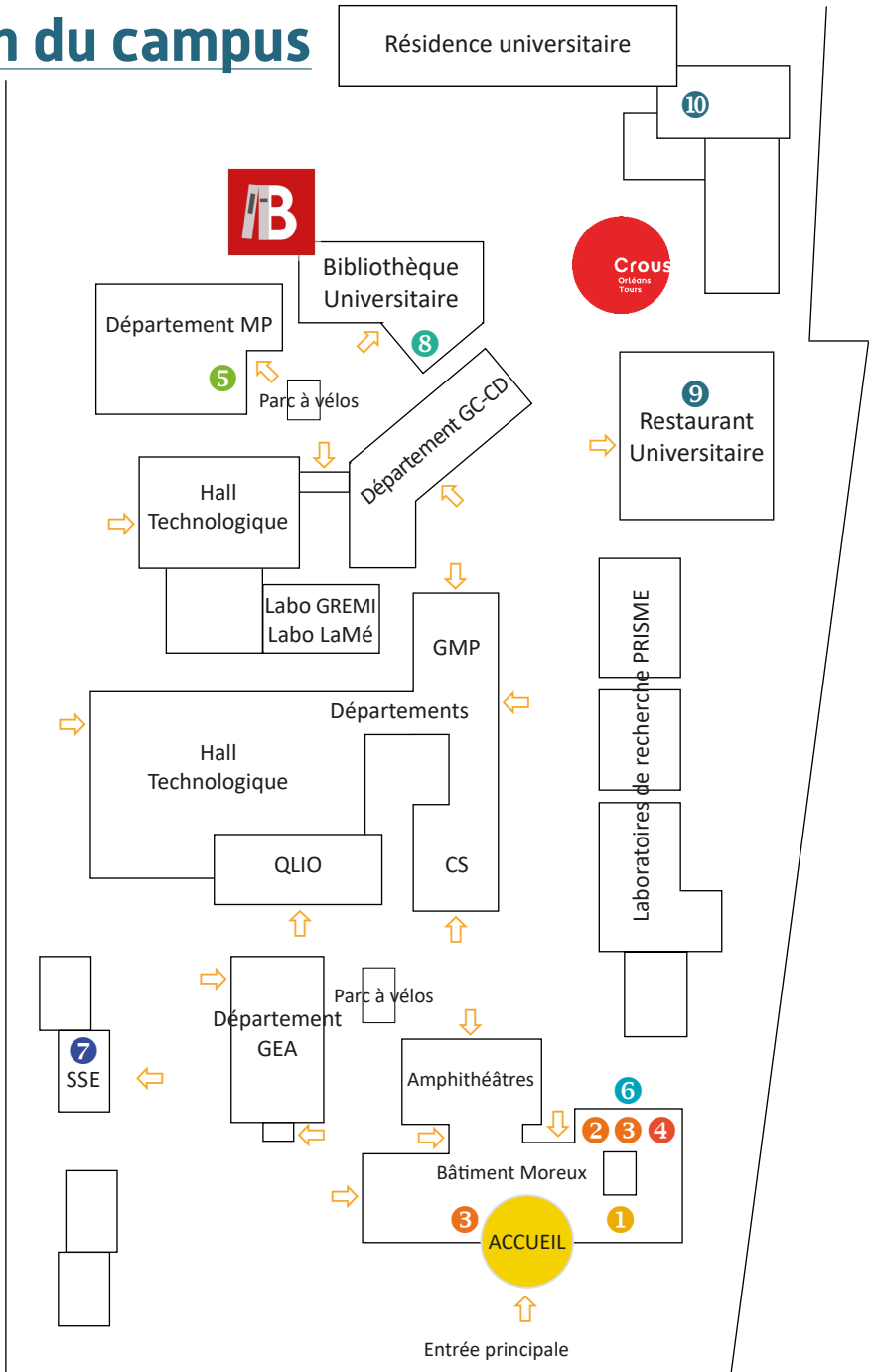
34 stages ou semestres d'études à l'étranger

Plan du campus



Complexe sportif / Stade Yves du Manoir

Rue de Turly



Avenue de Lattre de Tassigny

Les services

1 L'**Accueil** de l'IUT se situe à l'entrée principale du bâtiment Moreux, il est ouvert du lundi au vendredi du 8h00 à 12h00 et de 13h00 à 16h00. La personne à l'accueil est à votre écoute pour transmettre votre demande et trouver la bonne personne à contacter. 02 48 23 80 80

Le service **Appui à la Direction et à la Communication** se situe dans le bâtiment Moreux.

1 Direction

Pour tout contact avec la Direction :

Contact :

Olivia Pouvesle
02 48 23 80 70

secretariat.direction.iut18@univ-orleans.fr

2 Le service **Scolarité** se situe dans le Bât. Moreux et vous accueille les lundi, mardi, mercredi, vendredi de 8h30 à 11h30 et le jeudi de 13h à 16h. Le service vous renseigne sur le suivi de dossier administratif, les aides financières, les exonérations ou remboursements des droits d'inscription, transferts de dossier.

Contacts :

Samia Ahmitach, Frédérique Duda, Capucine Gille
Delphine Mortreux, Julie Rimbault, Olivier Roux
02 48 23 82 42

scolarite.iut18@univ-orleans.fr

3 Le **Bureau des Relations internationales** se situe dans le bât. Moreux et vous accueille pour l'étude de tout vos projets de mobilité internationale.

Contacts :

Delphine Mortreux - 02 48 23 80 77

Peggy Dautry - 02 48 23 80 75

Karine Pilleyre - 02 48 23 80 75

international.iut.bourges@univ-orleans.fr

Le service

4 **Informatique - Réseaux - Systèmes d'Impression** se situe dans le bât. Moreux. Vous y trouverez toutes les réponses concernant votre environnement numérique de travail.

Contacts :

Willy Blondet, Vincent Hubert, Stéphane Raclin,
Bruno Thomas

02 48 23 80 68 / 02 48 23 80 35

sirsi.iut18@univ-orleans.fr

Autres services au sein de l'IUT :

Ressources Humaines

Finances

Services généraux (gestion du patrimoine)

1 Communication

Pour vos besoins en communication
Pour vos projets tutorés, stages ou autres

Contact :

Nicolas CARREAU
02 48 23 80 62

communication.iut18@univ-orleans.fr

5 La mission **Insertion & Orientation** se situe dans le bât. MP et vous accueille durant les heures d'ouverture du secrétariat pour les réponses sur les offres d'emploi et les offres de stage.

Vous pouvez consulter ces offres sur CELENE via votre ENT.

Contact :

Emmanuelle Jacquemet
02 48 23 80 50

emploi.iut18@univ-orleans.fr

6 Le **CFA des Universités Centre-Val de Loire** se situe au 1^{er} étage du bât. Moreux. Les chargées d'apprentissage du CFA des Universités CVL vous accueillent et vous accompagnent pour votre formation en apprentissage.

Contact :

02 47 36 76 32 [Tours]

cfa-univ.iut18@univ-orleans.fr



Les services

- 7 Le **Service de Santé Universitaire (SSU)** se situe en face du bâtiment GEA, ouvert du lundi au vendredi midi.

Contact : 02 48 23 80 83 / sante-bourges@univ-orleans.fr

Equipe du SSU :

Secrétaire médicale : Valérie de Boisvilliers

Infirmière : Marie-Claude Voisinnet

Médecin : Karine Halbardier

Psychologue : Anthony Huard

Étudiants Relais Santé (ERS)

- 8 Vous rencontrez des difficultés d'accessibilité liées à votre santé, vous souhaitez un accompagnement et obtenir un aménagement, vous pouvez contacter nos correspondants du service **Passerelle handicap**.

Contact :

Olivier Penetier - 02 48 23 80 67

handicap.iut18@univ-orleans.fr

- 8 **Bibliothèque Universitaire**

Située sur le campus de l'IUT, en face de la résidence, vous y trouverez tous les ouvrages, ressources électroniques, revues nécessaires à vos études et suivi de l'actualité.

La bibliothèque vous accueille dans une salle de lecture au rez-de-chaussée, une salle détente et trois salles de travail en groupe à l'étage.

Un catalogue permet une recherche aisée de l'information. Les usagers peuvent se connecter à Internet en wifi ou en salles avec des ordinateurs équipés de la suite Office. Un service d'impression /photocopies est disponible.

Ouverture du lundi au vendredi de 9h à 17h.

Détails pratiques et services en ligne :

<https://scd.univ-orleans.fr/bu-bourges>

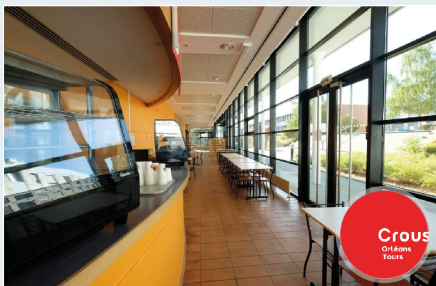
- 9 **Restaurant Universitaire et cafétéria**

Idéalement situé entre la résidence de Turly et les bâtiments de l'IUT, le restaurant comporte 350 places assises et est ouvert de 11h45 à 13h15.

- 10 **Hébergement**

La résidence universitaire de Turly se situe sur le campus de l'IUT. Elle offre 104 studios de 18 m², 5 studios de 27 m², 5 chambres de 15 m² et 92 chambres de 9 m² (total 206 logements).

Infos : www.crous-orleans-tours.fr / 02 48 27 55 30
bourges@crous-orleans-tours.fr



Les associations

● Le Bureau des étudiants (BDE)

Le BDE et l'association sportive organisent des activités extra-scolaires, des soirées étudiantes, l'accueil des nouveaux étudiants...

Ces associations étudiantes contribuent à la rencontre des différents étudiants de l'IUT et se situent à côté de l'amphithéâtre Charost (Bâtiment Moreux).

Contact : bde.iut18@univ-orleans.fr



● Sport : du loisir à la compétition

Franck Flacheron, enseignant de sport pour le centre universitaire de Bourges, encadre les étudiants tout au long de l'année en proposant de nombreuses activités :

badminton, basket, escalade, football, hand, rugby, volley...

Contact : sport.bourges@univ-orleans.fr



● Les autres associations étudiantes

- › Asso-QLIO-Bourges
- › Association Carrières Sociales
- › Bureau des Génies Civils (BGC)
- › HOMECA
- › Zik'IUT

Pour toutes questions concernant les associations : asso.iut18@univ-orleans.fr

● Les réseaux sociaux

- › www.instagram.com/iut_bourges/
- › www.instagram.com/bde_iut_bourges/
- › www.linkedin.com/school/iut-bourges/
- › www.youtube.com/



Planning des manifestations

Semaine de rentrée

L'IUT de Bourges organise du 1^{er} au 4 septembre, des activités de découverte pour les étudiants de 1^{re} année (visite du campus, forum, rencontre avec des professionnels, activités numériques, artistiques, sportives, ...)

Remise des diplômes

Le 3 octobre 2026, l'IUT de Bourges convie tous ses diplômés à la cérémonie de remise des diplômes.

Fête de la Science

Des personnels de l'Université d'Orléans et de l'IUT de Bourges participent annuellement à la fête de la Science et proposent des animations publiques (expériences, expositions, conférences).

Semaine de la Science en 2026 : du 2 au 12 octobre.

Forum des métiers

Le 26 novembre 2026, l'IUT organise les Rencontres Annuelles Métiers et Avenir. Ce forum permet aux étudiants de rencontrer des professionnels (entreprises, associations, collectivités...) afin d'aborder emploi, stage, apprentissage...

Rendez-vous culturels

Pendant l'année plusieurs rendez-vous culturels sont proposés aux étudiants (séances de cinéma, spectacles à la maison de la culture, expositions, ateliers artistiques, ...)

Ateliers et journée santé

Le service de santé universitaire (SSU) propose tout au long de l'année :

Consultations spécialisées : diététique, psychologue, sage-femme/contraception, dépistages, vaccinations.
Divers ateliers : Bien-être, Sophrologie, Nutrition, Formation Premiers Secours, ...

Actions de préventions santé : Journée Santé, Mois sans tabac, groupe de parole, ...

Journées Portes Ouvertes

Des étudiants participent à l'accueil des visiteurs à l'IUT, (lycéen, futurs étudiants...) notamment aux journées Portes Ouvertes. Prochaines dates en 2027 : vendredi 5 et samedi 6 février.



Planning des manifestations

Championnat de France des IUT

Des étudiants participent chaque année aux compétitions sportives nationales, en football, handball, rugby, volleyball... , organisées par un des IUT de France. Rendez-vous en mars 2027 pour la prochaine édition.

En savoir plus : <https://championnatdefrance.iut.fr>

Visites en entreprise

En cours d'année, des professionnels partenaires de l'IUT organisent des visites au sein de leur entreprise.

Job dating

En mars/avril est programmé un «Job dating» afin d'orienter les étudiants sur leurs projets professionnels. Après des entreprises, les étudiants présentent leurs parcours d'étude et motivations pour trouver un stage ou un contrat d'apprentissage pour l'année suivante.

Rencontres jeunes chercheurs

Programmées sur une journée en avril/mai, les rencontres jeunes chercheurs réunissent des scolaires, écoliers, collégiens et lycéens, au sein du département Mesures Physiques, afin de présenter et de voir leurs projets scientifiques, initiés par leur professeur. Des étudiants de MP soutiennent et valorisent le travail de ces jeunes chercheurs...

Enquête nationale sur le devenir des diplômés

L'IUT de Bourges participe à l'enquête nationale sur le devenir de ses diplômés. Pour organiser cette enquête, l'IUT de Bourges propose à ses étudiants d'animer des séances de phoning et de contacter les diplômés. Cette mission de 6 séances de 2 heures, le soir après les cours, est programmée sur 2 semaines fin mars. Pour ce job, les enquêteurs sont rémunérés par l'université.

En savoir plus / Candidater en décembre / janvier : communication.iut18@univ-orleans.fr



Environnement Numérique de Travail



L'IUT propose à ses étudiants 17 salles réparties sur le campus.

● Comment me connecter sur un PC à l'IUT ?

① Pour se connecter sur un ordinateur, taper simultanément sur les touches :

CTRL + ALT + SUPPR

② Saisissez votre identifiant oXXXXX (XXXXX est votre numéro étudiant présent sur votre carte étudiant).

③ Initialisez votre mot de passe personnel sur le site internet: <https://mdpad.univ-orleans.fr> ou via l'ENT / rubrique mots de passe / service microsoft

Attention:

Respectez la casse : les majuscules et les minuscules doivent être différenciées (contrairement au nom d'utilisateur). Vérifiez l'activation (ou non) de la touche '**Maj**' qui permet d'écrire en majuscules et '**Verr num**' qui permet de saisir des chiffres.

Souvenez-vous toujours de votre mot de passe car vous êtes le seul à le connaître et il vous sera demandé à chacune de vos connexions.

● Où stocker mes données à l'IUT ?

Vous pouvez sauvegarder vos documents sur votre One Drive Microsoft ou sur disque dur ou clé USB personnels.

● Comment me déconnecter ?

Lorsque vous avez fini de travailler, vous devez fermer votre session en tapant simultanément sur les touches : **CTRL + ALT + SUPPR**, puis **FERMER LA SESSION** et **OK**.

Pensez toujours à éteindre vos écrans mais pas vos ordinateurs.

N'oubliez pas que vous n'êtes pas seul à utiliser ces matériels aussi prenez en soin.

Environnement Numérique de Travail



● Comment imprimer à l'IUT ?

Votre quota d'impression est de 300 pages A4 pendant votre année universitaire.

Après ce quota, les impressions deviennent payantes (prélevées automatiquement sur votre compte IZLY si celui-ci est crédité) ou indisponibles, il convient donc de gérer au mieux votre quota.

L'imprimante à sélectionner sur ordinateur est «imp-etu» et vous accédez à vos impressions sur un copieur à l'aide de votre carte d'étudiant(e).

● Quelles sont les consignes à respecter ?

› En cas de panne sur un matériel, ordinateur ou imprimante, de quel type que ce soit, merci de contacter le secrétariat qui préviendra le technicien ou directement le service informatique [sirsi.iut18@univ-orleans.fr]. Ne tentez rien de vous-même !

› Il est strictement interdit de manger ou de boire dans les salles informatiques.

En cas de non respect de ces règles ou celle de « **la charte utilisateur pour l'usage des ressources informatiques et services Internet** », des sanctions pourront être prises ; vous pourrez être exclu de la salle et celle-ci pourra être fermée pour une durée indéterminée.

Environnement Numérique de Travail



● Comment accéder aux logiciels dont j'ai besoin ?

- › **Microsoft** : Grâce à l'abonnement Office 365 + Teams pris par l'Université, tous les étudiants et personnels ont accès à la suite bureautique Microsoft Office 365 + Teams.
Site : <https://www.office.com>
[connectez-vous avec votre compte oxxxxx@campus.univ-orleans.fr]
Lien CELENE : <https://celene.univ-orleans.fr/course/view.php?id=11267>
Pour plus d'information, vous pouvez nous écrire : aide.paon@univ-orleans.fr
- › **Matlab** : Créer un compte avec votre adresse email universitaire sur <http://mathworks.com/account>
Lien CELENE : https://celene.univ-orleans.fr/pluginfile.php/1726234/mod_resource/content/1/2022_03_01_quickstart_guide_matlab.pdf
Contact : sirsi.iut18@univ-orleans.fr
- › **Suite Autodesk** : Créer un compte avec votre adresse email universitaire sur <https://www.autodesk.fr/education/home>
Contact : sirsi.iut18@univ-orleans.fr
- › **Abvent - Archicad - Atlantis** : Créer un compte avec votre adresse email universitaire sur <https://education.abvent.com/>
Puis contacter : sirsi.iut18@univ-orleans.fr
- › **Labview** : Créer un compte avec votre adresse email universitaire sur <https://www.ni.com/fr-fr/shop/labview.html>
Puis contacter : sirsi.iut18@univ-orleans.fr

Environnement Numérique de Travail



● Comment activer votre compte ENT

En tant qu'étudiant de l'Université d'Orléans, vous disposez d'un compte ENT qu'il vous faut activer. Pour cela vous devez vous rendre sur le site **ENT** de l'université d'Orléans, dans le cadre « **Besoin d'aide ?** », juste après « **Pour activer votre compte, sélectionnez votre profil** », cliquer sur « **Etudiant** » et suivez la procédure. Vous devrez pour cela vous munir de votre numéro étudiant obtenu lors de votre inscription.

<https://ent.univ-orleans.fr/>

Une fois votre compte activé, **vous avez accès** entre autre :

- › à un compte email sous forme : prenom.nom@etu.univ-orleans.fr
- › au WIFI pour vous connecter sur le campus de l'université
- › aux emplois du temps
- › au portail documentaire
- › à internet sur le campus de l'IUT
- › à la plateforme cours et support de cours en ligne

Zones WIFI : Dans tous les bâtiments de l'IUT

Retrouvez toutes ces informations sur le lien CELENE :

<https://celene.univ-orleans.fr/course/view.php?id=11267>

Infos pratiques

Agglo Bus (transports urbains de Bourges)

02 48 27 99 99
Plan, horaires, services : www.agglobus.com

Gare SNCF

12 place du GI Leclerc
20 min à pied, 12 min en bus, 7 min en auto
Lignes 2, 12 et 14 (Agglo Bus)
36 35 ou www.gares-sncf.com

Parkings (stationner à proximité de l'IUT)

Avenue de Lattre de Tassigny
Rue de Turly
Impasse Frantz Léhar (derrière centre de secours)

DAB (distributeur de billets)

38/40 rue de Turly
41 rue Paul Verlaine

Centre Commercial Cap Nord

situé au croisement de l'Avenue de Lattre de Tassigny et l'Avenue du Général de Gaulle
Plusieurs commerces : librairie, pharmacie, coiffeur, supermarché...

Épicerie Solidaire

ESOPE est une épicerie Sociale Etudiante et Jeunes Travailleurs située rue de la Gare de Marchandises à Bourges.

Ouverture :
du lundi au vendredi, 9h à 12h et 14h à 17h
Conditions d'accès, plus d'infos :
<http://ba18.banquealimentaire.org>
02 48 65 01 96 ou assistante sociale CROUS

Complexe sportif et de loisirs, rue de Turly
gymnase Yves Du Manoir, stade, piscine des Gibjoncs.

D'autres complexes à Bourges:
www.bourges-tourisme.com/activites/activites-enfants/

Santé

SOS médecin :

5 rue Albert Einstein, 18000 Bourges
02 48 23 33 33 sur rendez-vous,
jours, nuits, week-ends et jours fériés

Urgence : composez le 15

Pharmacies : (Bourges secteur Nord)

Pharmacie de Turly, 117 rue de Turly,
02 48 24 63 43

Pharmacie Borderie, 159 rue de Turly,
02 48 24 41 41

Pharmacie de Paris, 120 av. GI de Gaulle
02 48 24 39 75

Pharmacie Gibjoncs Centre Commercial
Cap Nord, rue François Villon
02 48 24 36 06

Centre de soins :

Espace Santé Parentalité, 8 av. Stendhal
02 48 65 61 32
8h-12h & 15h30-17h du lundi au vendredi
8h-12h le samedi

Centre médico psychologique :

7 rue Gustave Ferrié
02 48 27 27 27

Plus d'infos :

www.univ-orleans.fr/vie-étudiante/santé/lantenne-de-bourges

Lexique

| | |
|---------|---|
| BUT | : Bachelor Universitaire de Technologie |
| LP | : Licence Professionnelle |
| DCG | : Diplôme de Comptabilité et de Gestion |
| DSCG | : Diplôme Supérieur de Comptabilité et de Gestion |
| ENT | : Environnement Numérique de Travail |
| CVEC | : Contribution de Vie Étudiante et de Campus |
| CM | : Cours Magistraux |
| TD | : Travaux Dirigés |
| TP | : Travaux Pratiques |
| FI | : Formation Initiale |
| FA | : Formation en Alternance |
| FC | : Formation Continue |
| FC pro | : Contrat de professionnalisation |
| CELENE | : Cours En Ligne et Enseignement Numérique pour les Étudiants |
| PIX | : Service public en ligne d'évaluation, de développement et de certification des compétences numériques (https://pix.fr/) |
| BDE | : Bureau Des Etudiants |
| SeFCo | : Service de Formation Continue & d'apprentissage |
| CFAUCVL | : Centre de Formation d'Apprentis des Universités Centre-Val de Loire |



Le tri à l'IUT de Bourges



**Je connais mes couleurs,
je simplifie,
je trie.**

- JAUNE -



CANETTES, CARTONS,
BOUTEILLES EN PLASTIQUE...
TOUS LES PAPIERS



- NOIR -



TOUT LE RESTE
ET... QUAND J'AI UN DOUTE



Des petits gestes qui sauvent des vies

Numéro d'urgence pour les personnes avec des difficultés à entendre ou à parler

Le 114, comment ça marche ?

URGENCE
114

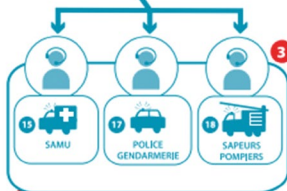
2 URGENCES NATIONALES DU 114



1 APPEL D'URGENCE 114



4 Intervention rapide



SERVICES D'URGENCE DU DÉPARTEMENT DE L'APPEL

www.sauv-life.fr

SAUV
life
Comment ça marche ?

La Communauté des
Citoyens Volontaires
auprès du SAMU

1. Le centre 15 reçoit un appel pour un arrêt cardiaque, déclenche l'application Sauv Life et les secours.
2. Sauv Life géolocalise la victime, alerte et guide les volontaires vers un défibrillateur et la victime.
3. Sauv Life aide les volontaires (vidéoconférence avec le Samu, vidéos explicatives des gestes d'urgences...) jusqu'à l'arrivée des secours.



numéros d'urgence :
15 SAMU / 18 Sapeurs Pompiers
112 Toutes urgences en Europe

**VOUS ÊTES
ÉTUDIANT
ET VOUS
RECHERCHEZ
UN JOB ?**

CENTREVALDELOIRE.JOBVIZ.FR



L'EMPLOI ÉTUDIANT EN CENTRE-VAL DE LOIRE

**COMPATIBLE
AVEC VOS
ÉTUDES**

**VÉRIFICATION
MANUELLE
DES JOBS**

**DES JOBS
ADAPTÉS À
VOTRE PROFIL**



En
partenariat
avec

Jobaviz
la solution des Croix pour le job étudiant

15-25 ANS

- ORDI
- ÉQUIPEMENT PRO
- MANUELS SCOLAIRES
- TRANSPORTS
- LOGEMENT
- SPORT
- CULTURE

**POUR ALLÉGER
LA RENTRÉE
Y'A YEP'S !**

PROFITEZ DE VOS
AVANTAGES SUR

YEPS.FR

LA RÉGION
CENTRE-VAL DE LOIRE
toujours à vos côtés!

YEPS
LE FANTÔME DES JEUNES DU CENTRE-VAL DE LOIRE



© e-cadramag

15-25 ANS

**POUR SORTIR MALIN
Y'A YEP'S !**

20 € pour la culture

CINÉMA, CONCERTS, FESTIVALS, LIVRES...

PROFITES-EN SUR

YEPS.FR

LA RÉGION CENTRE-VAL DE LOIRE

toujours à tes côtés!

YEPS
LE FANTÔME DES JEUNES DU CENTRE-VAL DE LOIRE

